

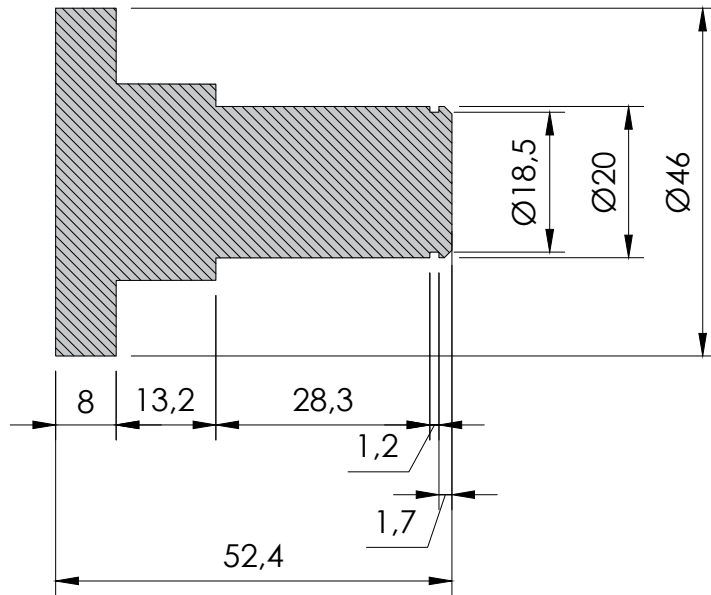
Axe roulette

Matière: Inox

Finition brut

Qté. 2x

Précision d'ensemble ± 0.1 mm sauf côte
 $\varnothing 20$ (un roulement doit se mettre autour,
sans le forcer et sans le sertir)



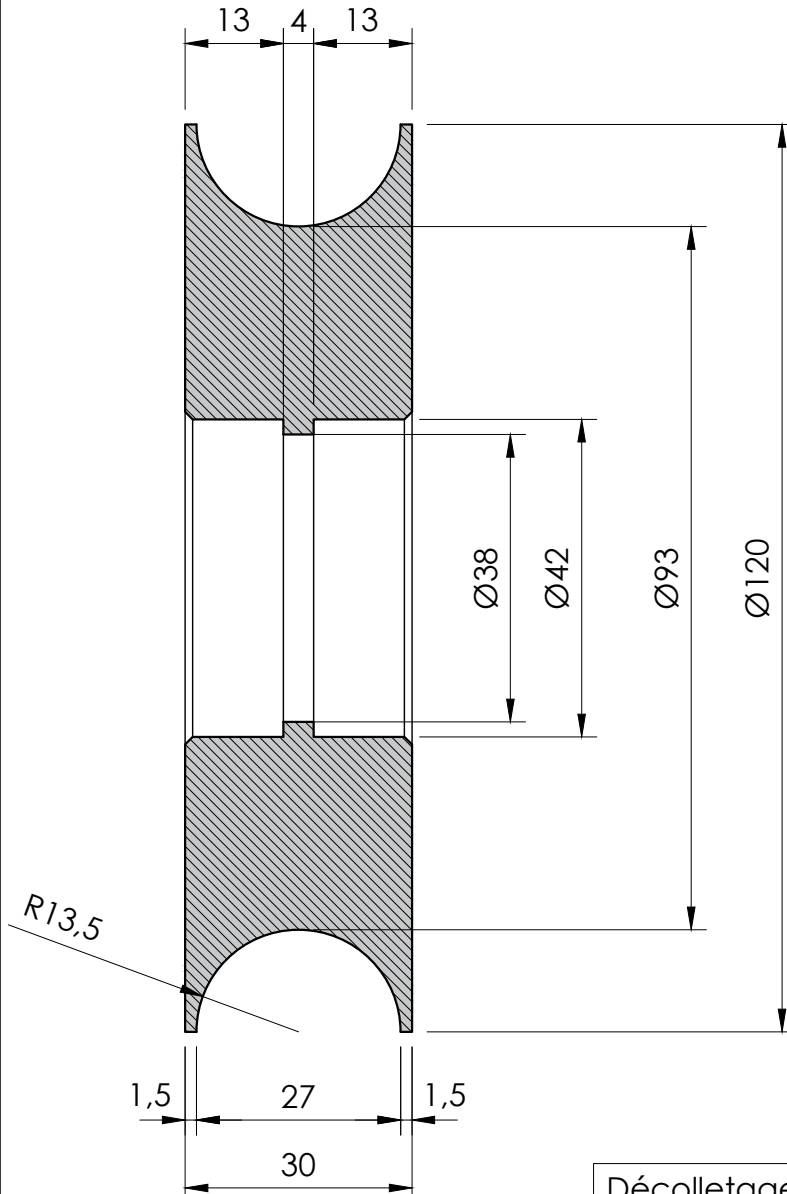
Roulette

Matière: Inox

Finition brut

Qté. 2x

Précision d'ensemble ± 0.2 mm sauf côte
 $\varnothing 42$ (un roulement doit se loger de
chaque coté)



Décolletage inox