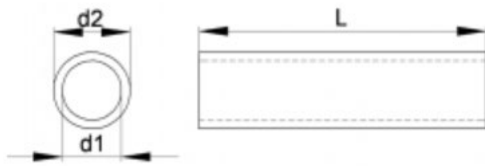


Mon besoin :



**1 / Entretoises lisse en plastique**

L = 40 mm

d1 = 16,2 mm

d2 = 20 mm

Nombre de pièces = 2

**2 / Rondelles en plastique ou inox**

d1 = 16,2 mm

d2 = 50 mm

J'ai besoin de récupérer 15 mm, donc

Si L = 5 mm, nombre de pièces = 3

Si L = 4 mm, nombre de pièces = 4

Si L = 3 mm, nombre de pièces = 5

Si L = 2 mm, nombre de pièces = 8