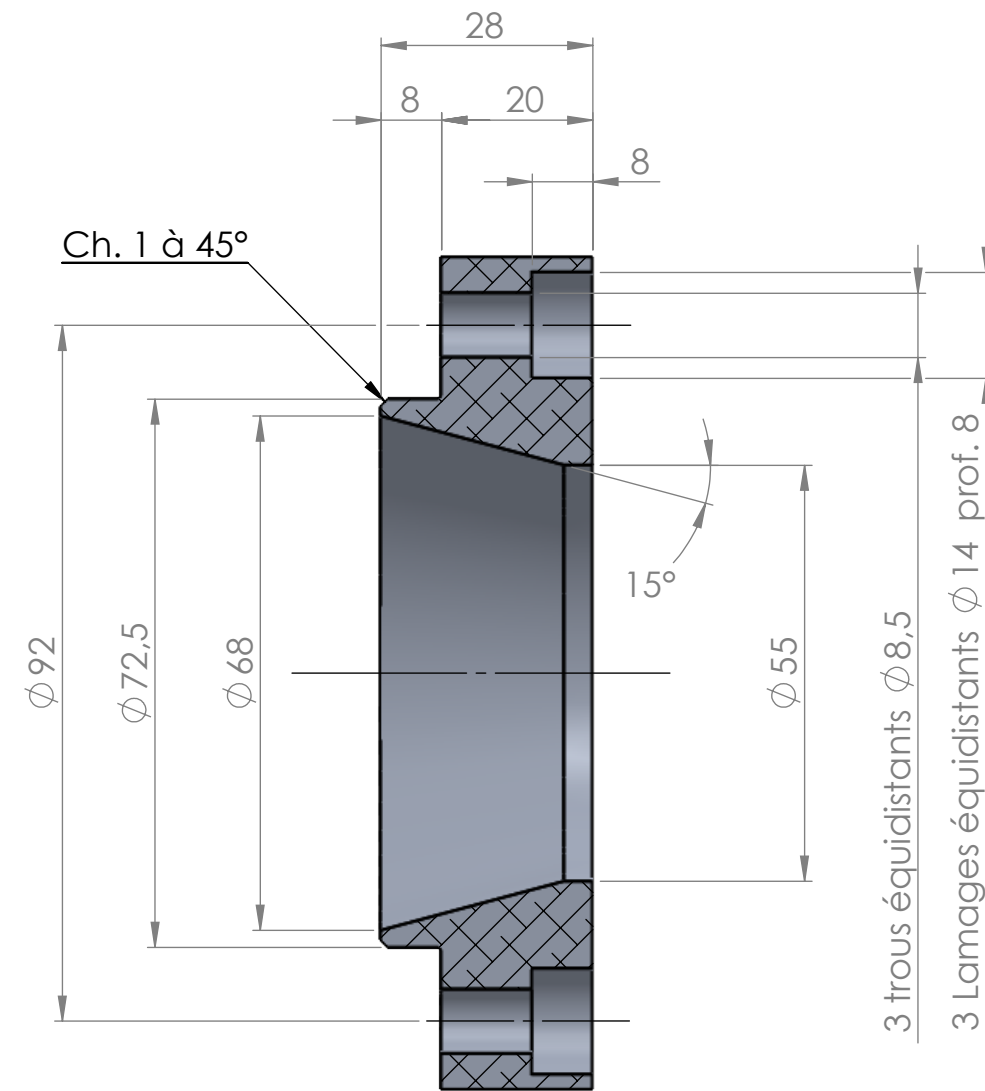
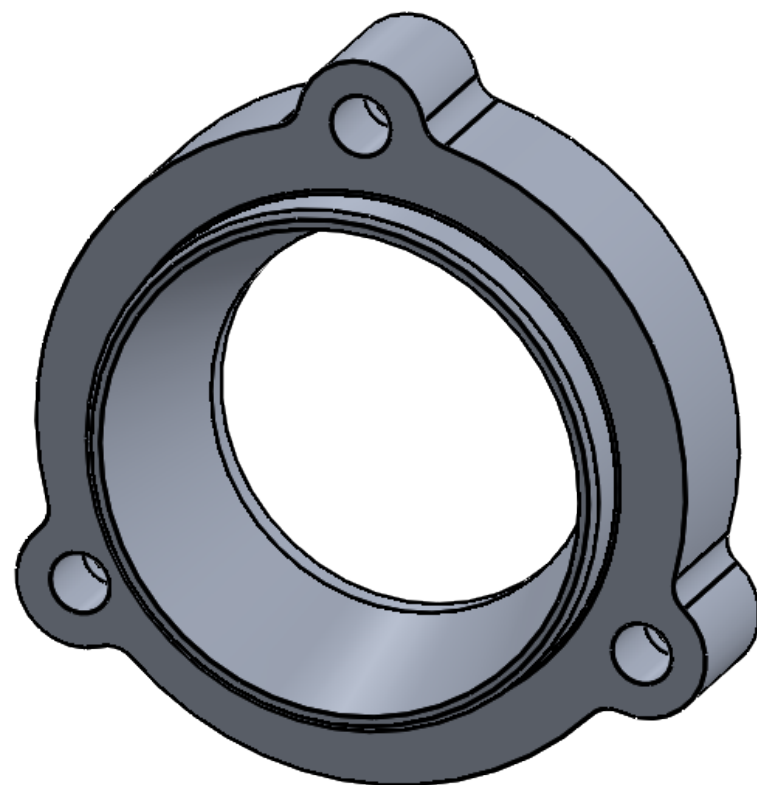




3 trous équidistants Ø8.5 +  
lamages Ø14 prof. 8 sur Ø92



COUPE A-A

Nombre de pièce : 1

REVISION		DESIGNATION		DATE		
A						
A	Création du plan			22/04/2023	TITRE  Cale montage papillon	
B	-			-		
C	-			-		
D	-			-		
E	-			-		
Auteur		Date de création	Matériau		No. DE PLAN Cale_papillon_ACAV-205#1	
S.PELLETIER		22/04/2023	Aluminium 2017A		SAUF INDICATION CONTRAIRE: LES COTES SONT EN MILLIMETRES ETAT DE SURFACE: 3.2 TOLERANCES: GENERALES	
ECHELLE:1:1		FEUILLE 1 SUR 1	MASSE: 244 gr.			
						A3