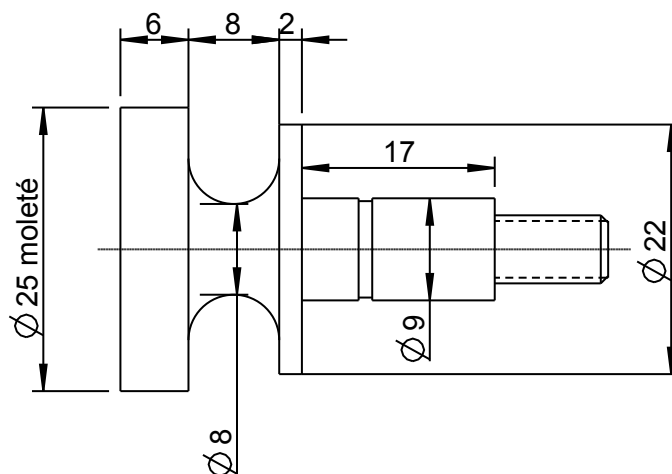
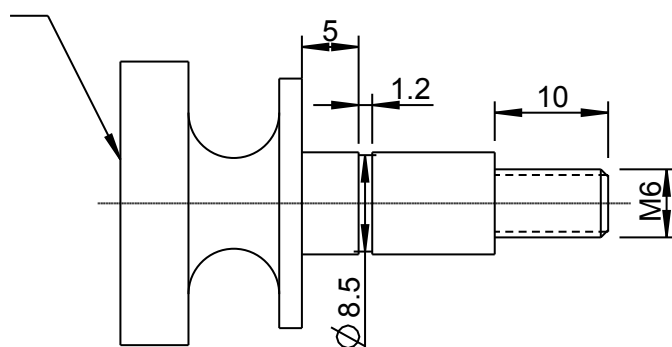


DOCUMENT POUR CONSULTATION NON VALABLE POUR FABRICATION



La face sera polie ultérieurement
soigner l'état de surface
(hors prestation)

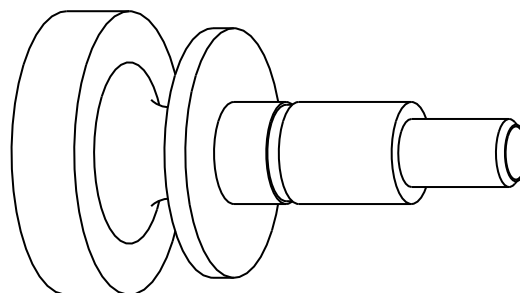


Fichier type STEP disponible

Le moletage sera de type droit (photo en annexe)

Nbre de pièces: 9 pces, avec variante 18 pces

Casser les angles vifs



Matière: INOX TYPE 304 OU 316

Masse:

Tolérances générales: 2768 mk
Etat de surface général : Ra 0.8

Désignation: BOUTON FERMETURE CARTER

Référence:

Auteur: JF756

Date: 14/6/2022

A4



Ech.
1.5

Rév.
0

Folio

DOCUMENT POUR CONSULTATION

Projet:

TYPE B