

8 | 7 | 6 | 5 | 4 | 3 | 2 | 1

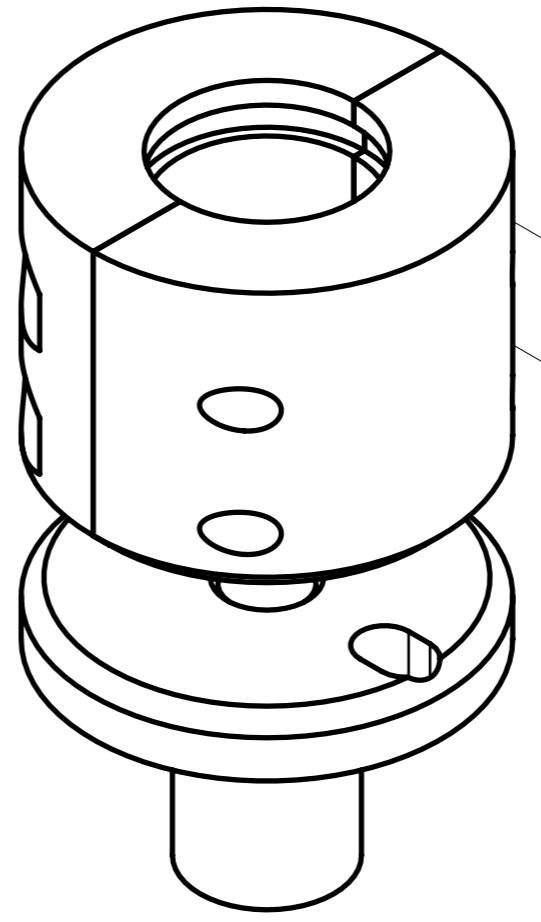
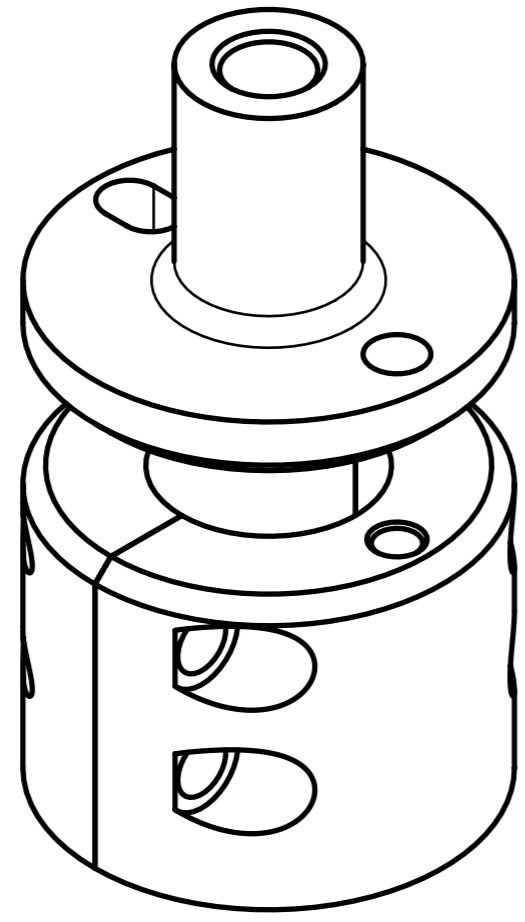
E

D

C

B

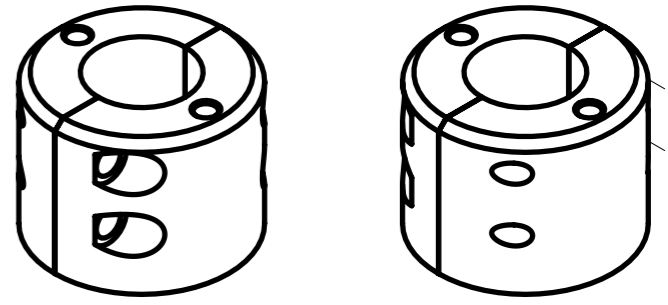
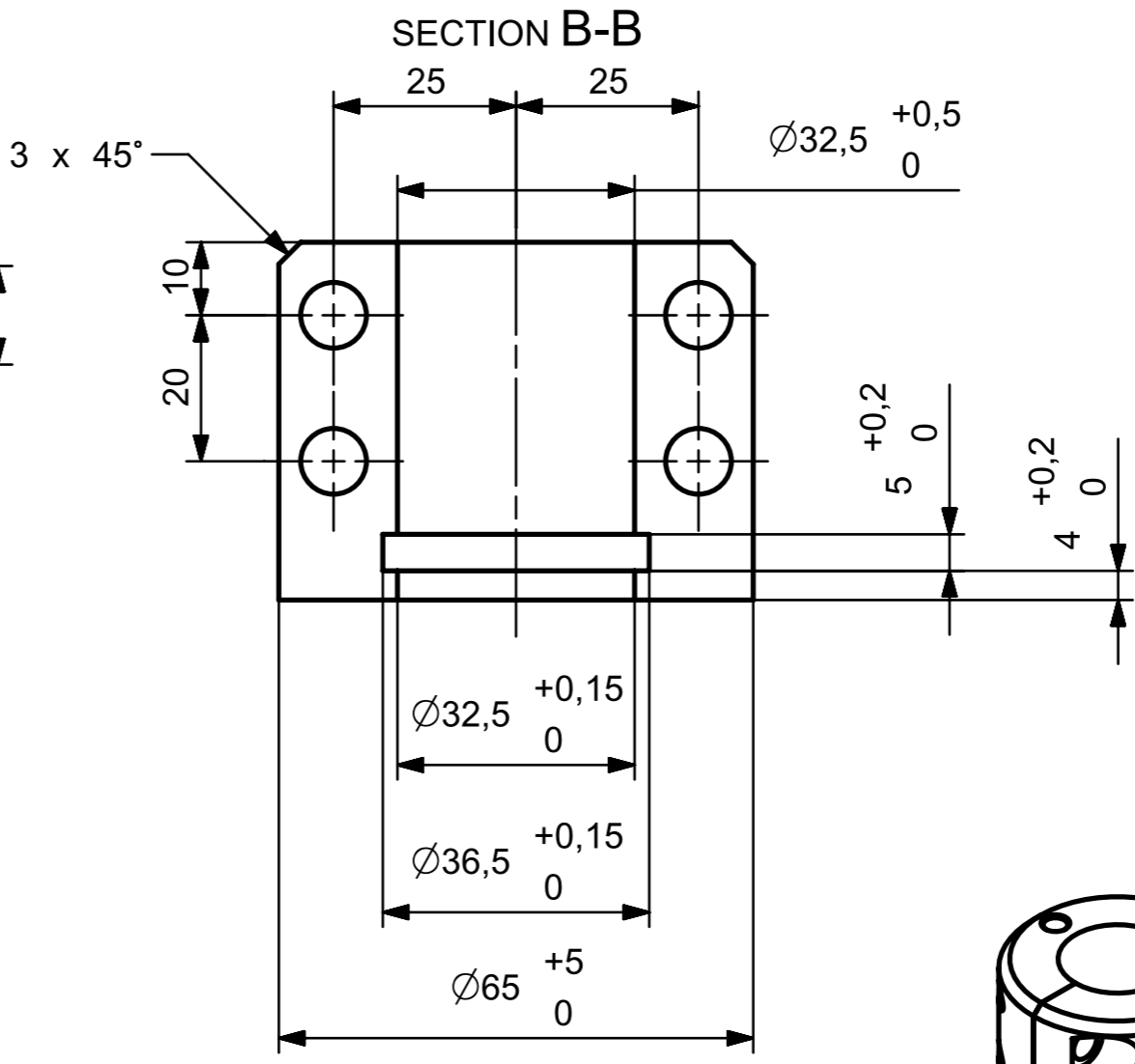
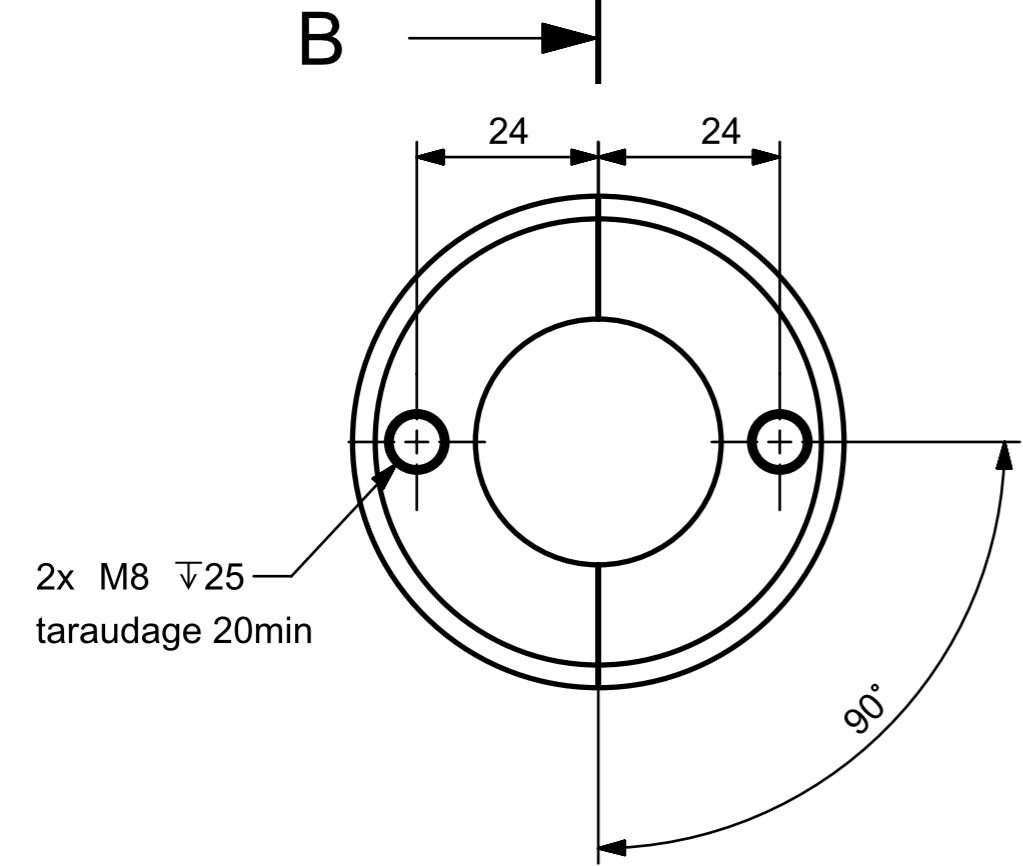
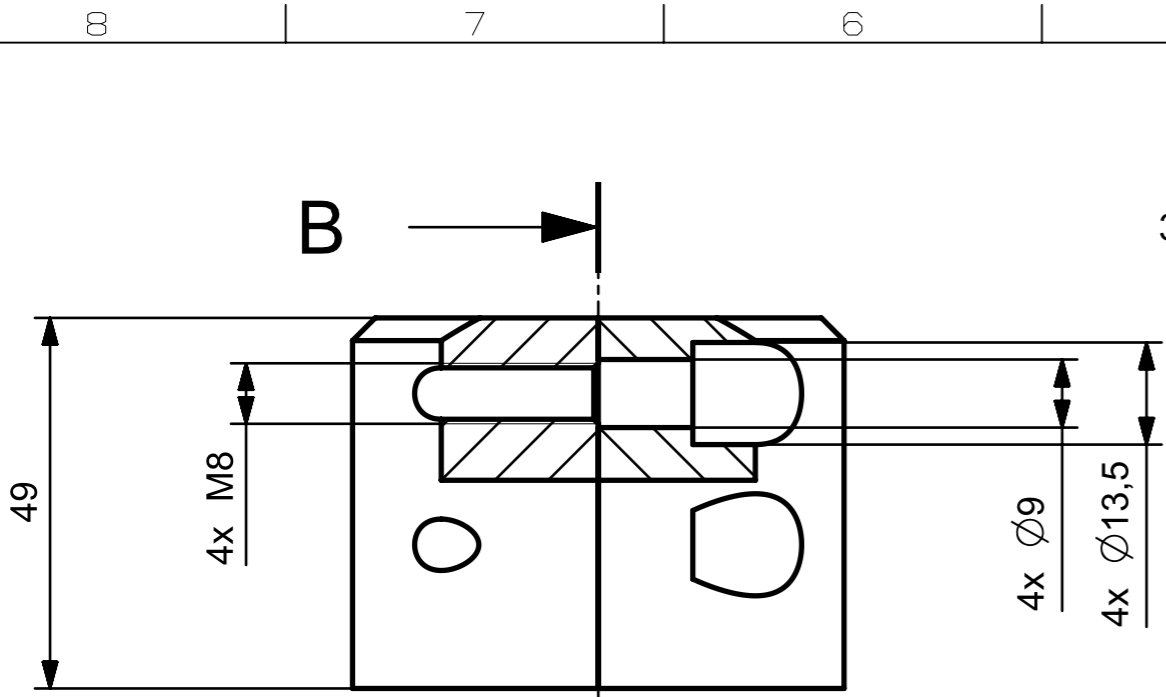
A



CASSER TOUTES LES ARETES VIVES PAR DES CHANFREINS DE 0,5x45°
 MASSE ESTIMEE: Kg

24/04/22	A	1 ere EMISSION	-	-
DATE	Rev	OBJET DE LA MODIFICATION	Etabli par	verifie par
Ce plan est notre propriete et ne peut etre reproduit ou communique sans notre autorisation		Fiche:		
ENSEMBLE: Arrache pignon 5eme C52		Mat: Acier classe 12.9		
SOUS-ENSEMBLE:		Traitement:		
		Rep:		
		Qte:		
Echelle:	Tol. generales ISO 2768-mK	Usinage general Ra 6,3	-	

8 | 7 | 6 | 5 | 4 | 3 | 2 | 1



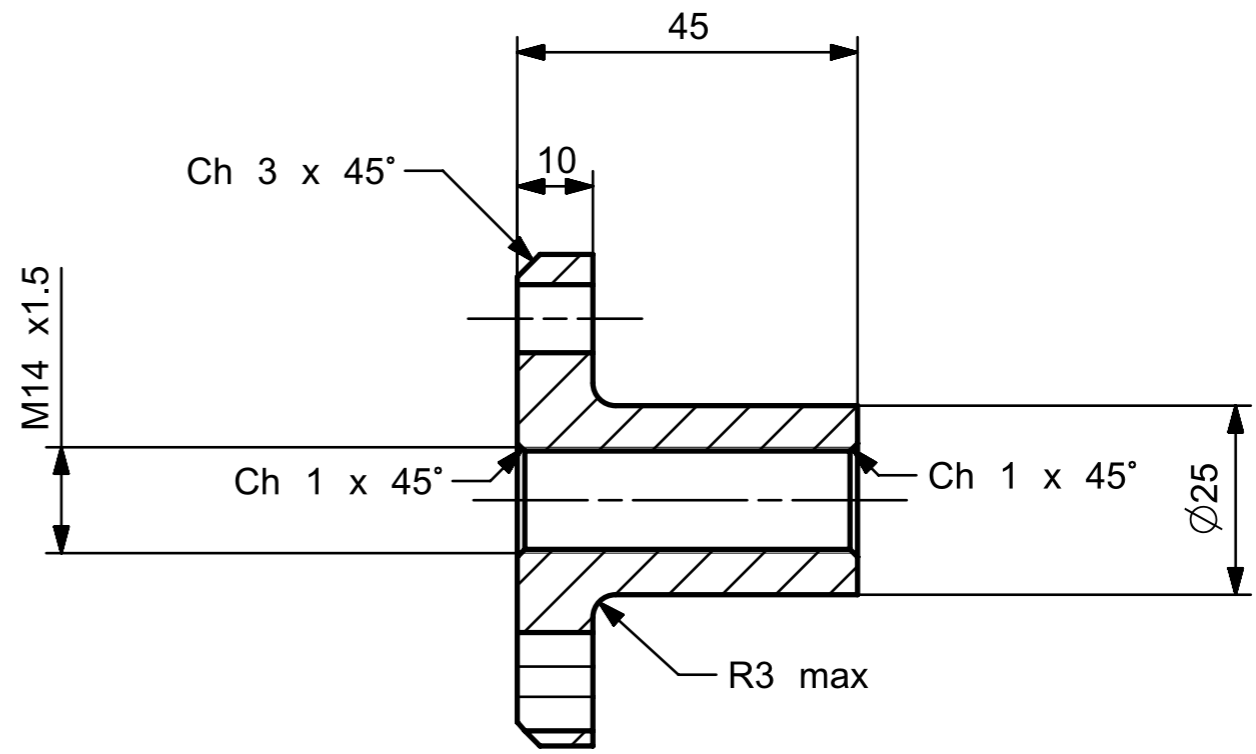
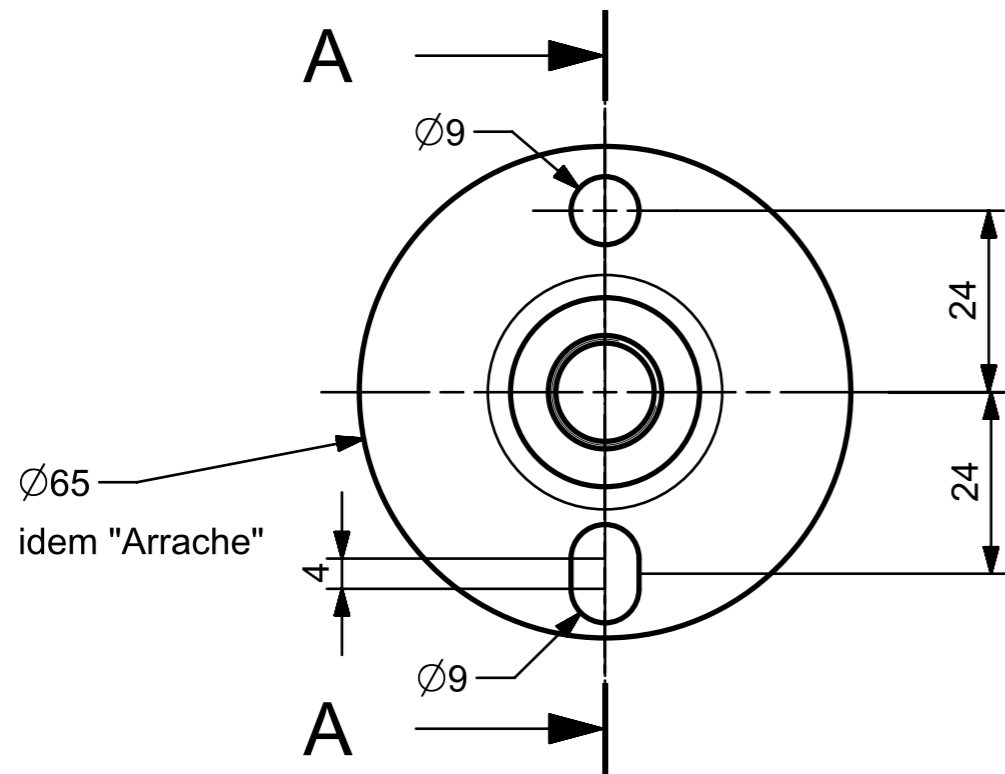
CASSER TOUTES LES ARETES VIVES PAR DES CHANFREINS DE 0,5x45°
 MASSE ESTIMEE: Kg

24/04/22	A	1 ere EMISSION	-	-
DATE	Rev	OBJET DE LA MODIFICATION	Etabli par	verifie par
Ce plan est notre propriete et ne peut etre reproduit ou communique sans notre autorisation		Fiche:		
ENSEMBLE: Arrache pignon 5eme C52		Mat: Acier classe 12.9		
SOUS-ENSEMBLE:		Traitement:		
Arrache		Rep:		
		Qte: 1		
Echelle:	Tol. generales ISO 2768-mk	Usinage general Ra 6,3	-	

- Effectuer forme exterieur interieur
- Percage des 2xM8 axiaux
- Pré-perçage des 4xM8 radiaux
- Tronçonner en 2 à 90° par rapport aux 2xM8
- Finir les 4xM8 et les 4xØ9 et Ø13.5

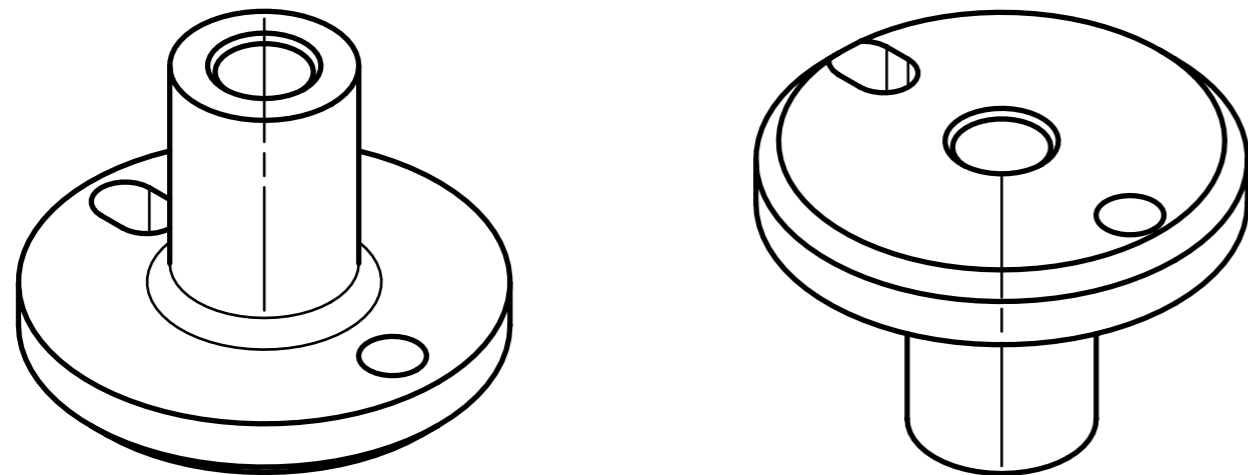
8 7 6 5 4 3 2 1

F E D C B A



SECTION A-A

CASSER TOUTES LES ARETES VIVES PAR DES CHANFREINS DE 0,5x45°
 MASSE ESTIMEE: Kg



24/04/22	A	1 ere EMISSION	-	-
DATE	Rev	OBJET DE LA MODIFICATION	Etabli par	verifie par
Ce plan est notre propriete et ne peut etre reproduit ou communique sans notre autorisation			Fiche:	
ENSEMBLE: Arrache pignon 5eme C52			Mat: Acier classe 12.9	
SOUS-ENSEMBLE:			Traitement:	
Ecrou			Rep:	
			Qte: 1	
Echelle:	Tol. generales ISO 2768-mK	Usinage general Ra 6,3	-	

8 7 6 5 4 3 2 1

A B C D E F