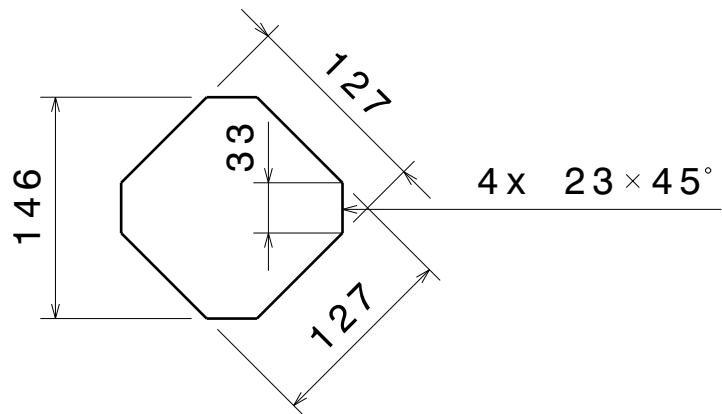
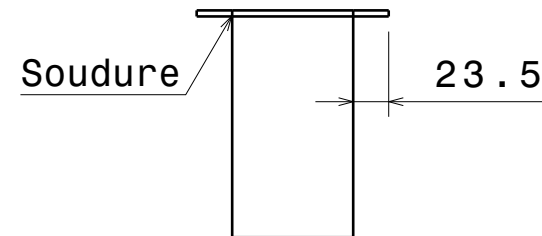
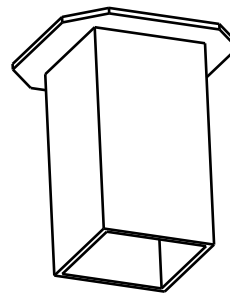


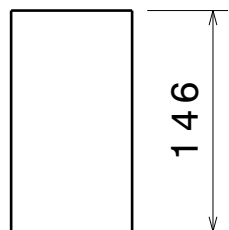
PLATINE épaisseur 4mm



ETAPE 1: Souder le tube de 150mm au centre de la platine (souder tout le contour du tube)

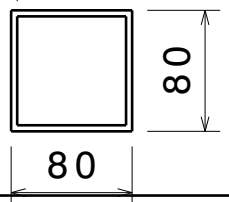


TUBE longueur 146mm épaisseur 4mm



146

4

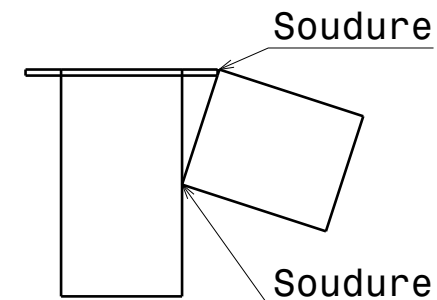
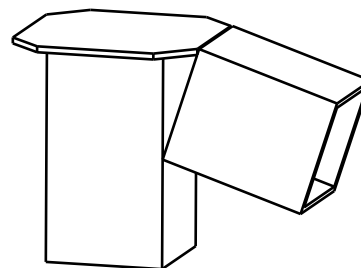


80

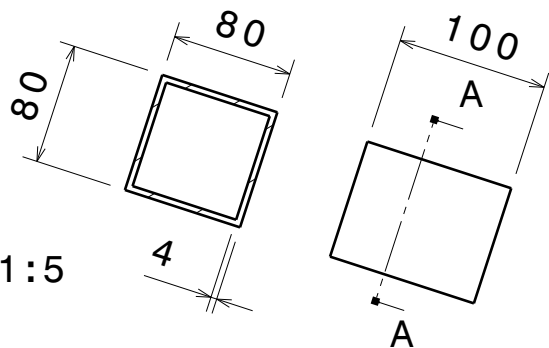
80

Vue de dessus
Echelle : 1:5

ETAPE 2: Souder le tube de long. 100mm à la platine et sur le tube de long. 146mm (avec un angle de 18° soit 162°). Souder sur la longueur des arêtes



TUBE longueur 100mm épaisseur 4mm



Coupe A-A
Echelle : 1:5

ETAPE 3: Faire de même pour les autres tube de long. 100mm

