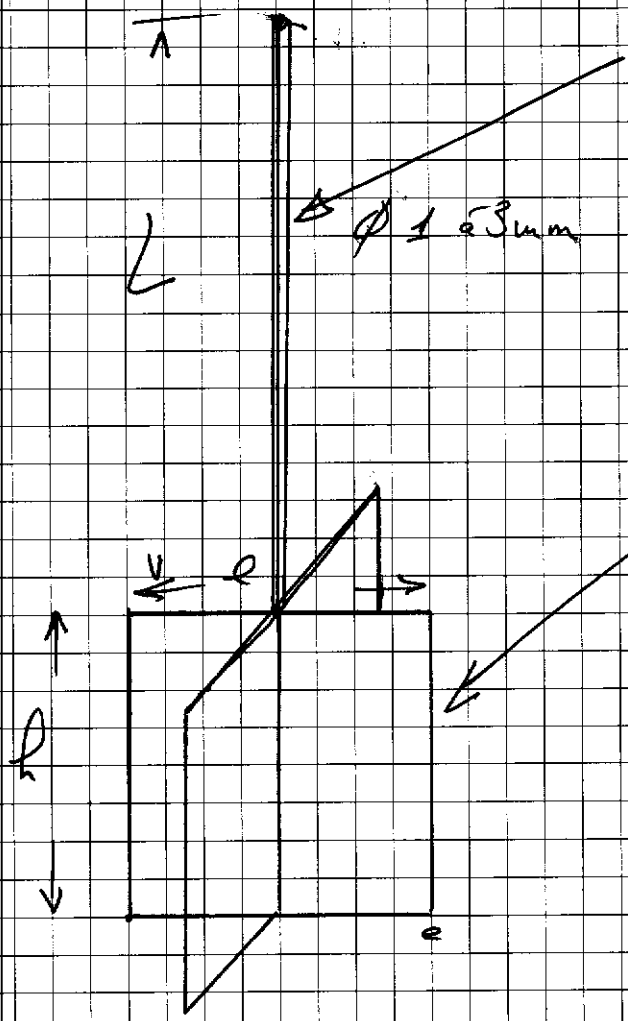


2 croisillons à réaliser
 en acier, ~~à~~



tige pour raccordement à
 1 mandrin $\phi = 4 \text{ mm}$
 mini
 3 maxi
 $L = +100 \text{ mm}$

Croisillon à 90°

2 Dimensions à réaliser

a) $38,1 \text{ mm } h$
 $\times 38,15 \text{ mm } e$

b) $17,85 \text{ mm } h$
 $17,75 \text{ mm } e$

$e = 0,5 \text{ mm}$ ~~max~~