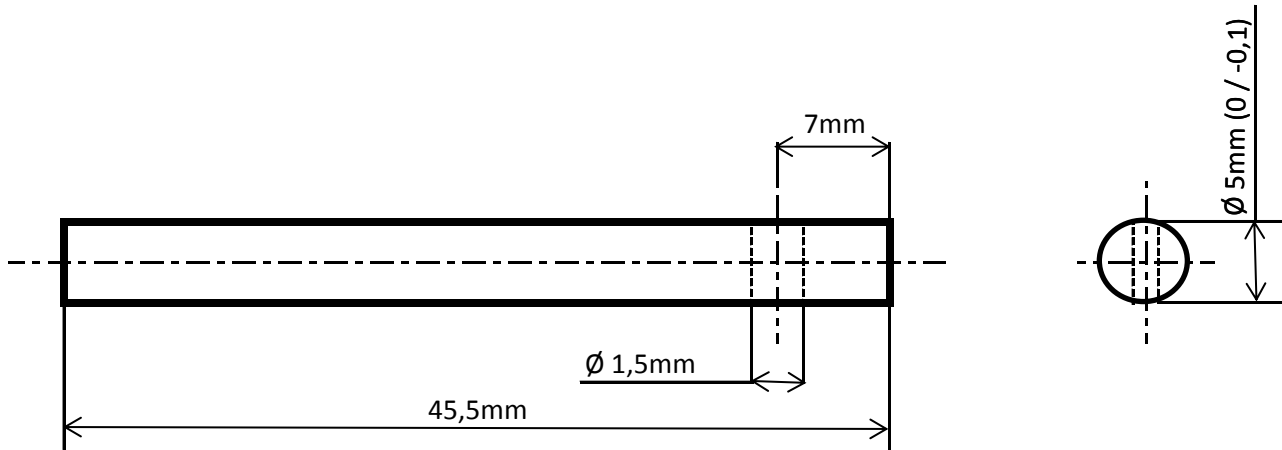


Matière: inox

Quantité: 6



Nota: Les cotes de 7mm et 45,5mm sont de "bord à bord".

Volontairement les chanfreins ne sont pas représentés sur le schéma pour éviter toute ambiguïté.

Ils pourront être réalisé à la fin de l'usinage.

À part pour le $\varnothing 5\text{mm}$, les tolérances sont de $\pm 0,1\text{mm}$