

AMORTISSEUR DNM - CANONS DES ROTULES - 23 avril 2021

échelle 1

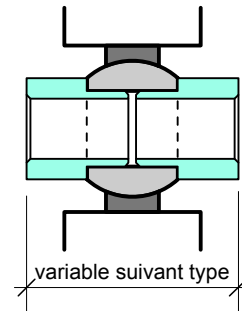
matière : aluminium 2017A (AU4G)

IMPORTANT

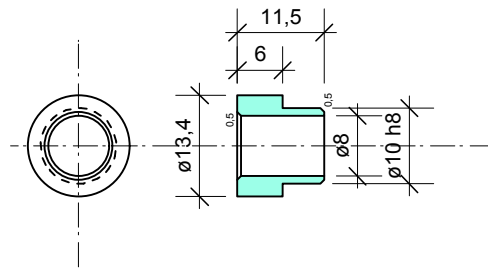
Tolérance H8 pour les $\varnothing 10$

ASSEMBLAGE

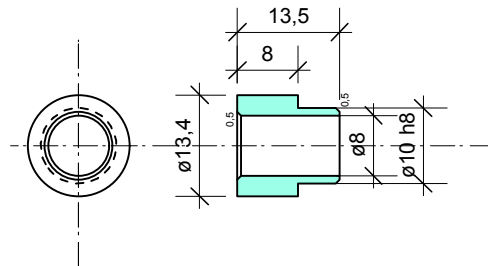
avec rotule GEG 010-E



type 1 : 4 pièces



type 2 : 4 pièces



type 3 : 2 pièces

