

Ref : Jonction fermée
Qté : 27

Pas d'arêtes tranchantes

SAUF INDICATION CONTRAIRE:
LES COTES SONT EN MILLIMETRES
ETAT DE SURFACE:
TOLERANCES:
LINEAIRES:
ANGULAIRES:

FINITION:

CASSER LES
ANGLES VIFS

NE PAS CHANGER L'ECHELLE

REVISION

	NOM	SIGNATURE	DATE		
AUTEUR					
VERIF.					
APPR.					
FAB.					
QUAL.					

MATERIAU:

MASSE:

TITRE:

No. DE PLAN

ECHELLE:2:1

Jonction

A4

FEUILLE 1 SUR 1

Jonction fermée coupé en deux

0.75 = épaisseur lame de scie /2

R17.50

Ø 8 H7

2

16

3

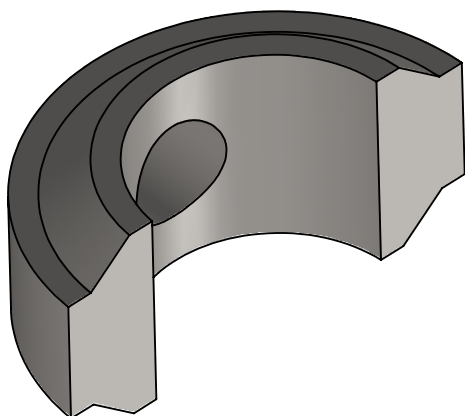
10

3

+1
Ø 20 +0.30

Ø 24

Ø 31



Ref : Jonction ouverte
Qté : 27

Pas d'arêtes tranchantes

SAUF INDICATION CONTRAIRE:
LES COTES SONT EN MILLIMETRES
ETAT DE SURFACE:
TOLERANCES:
LINEAIRES:
ANGULAIRES:

FINITION:

CASSER LES
ANGLES VIFS

NE PAS CHANGER L'ECHELLE

REVISION

	NOM	SIGNATURE	DATE		
AUTEUR					
VERIF.					
APPR.					
FAB.					
QUAL.					

MATERIAU:

MASSE:

TITRE:

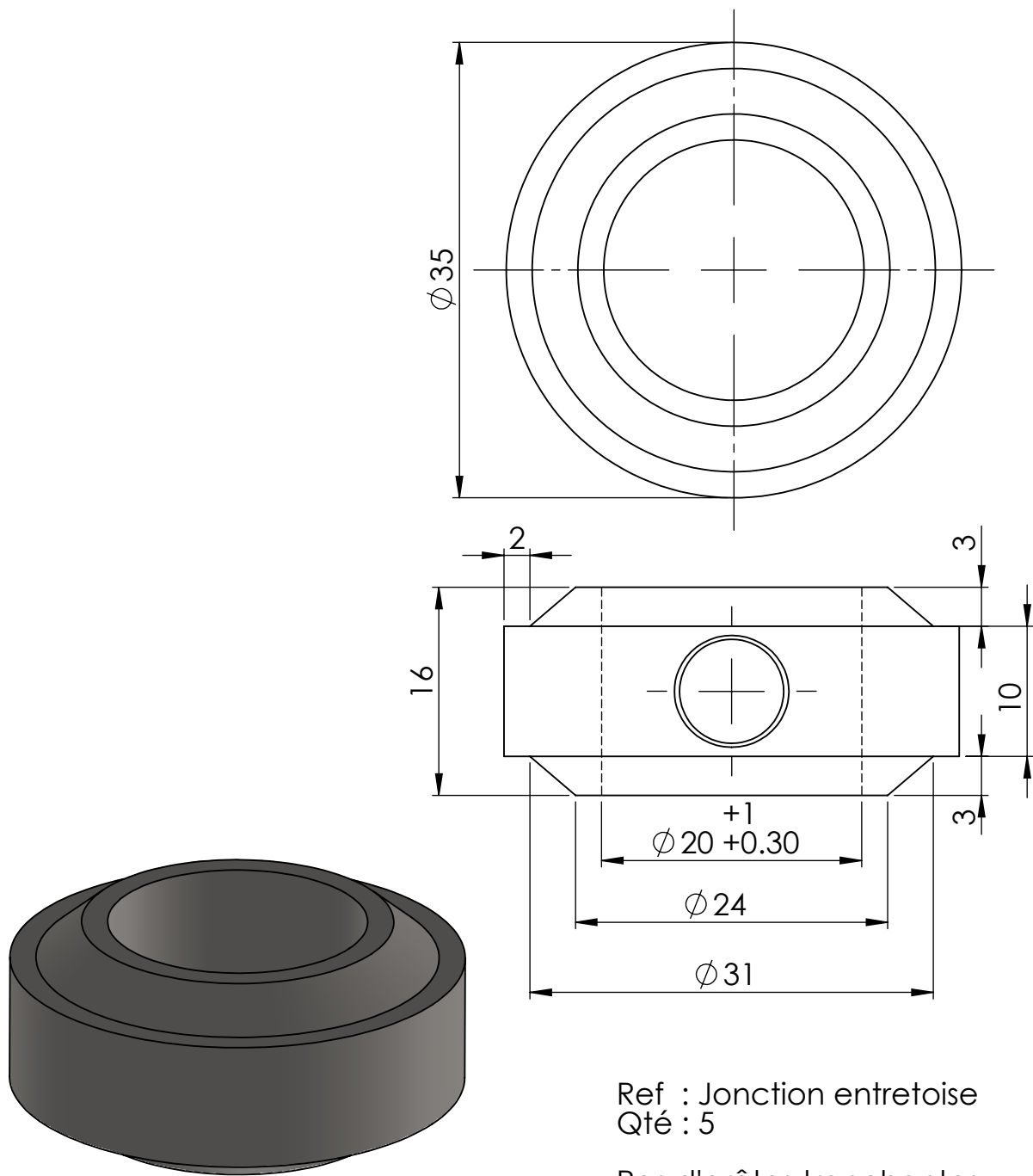
No. DE PLAN

ECHELLE:2:1

Jonction

A4

FEUILLE 1 SUR 1



SAUF INDICATION CONTRAIRE:
LES COTES SONT EN MILLIMETRES
ETAT DE SURFACE:
TOLERANCES:
LINEAIRES:
ANGULAIRES:

FINITION:

CASSER LES
ANGLES VIFS

NE PAS CHANGER L'ECHELLE

REVISION

	NOM	SIGNATURE	DATE		
AUTEUR					
VERIF.					
APPR.					
FAB.					
QUAL.					

MATERIAU:

MASSE:

TITRE:

No. DE PLAN

ECHELLE:2:1

FEUILLE 1 SUR 1

Jonction

A4