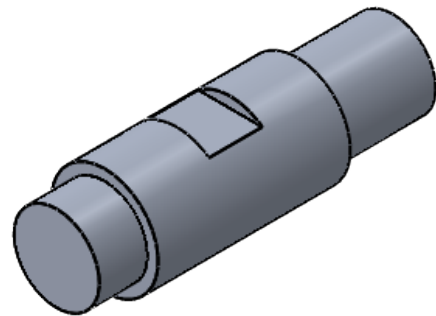


COUPE B-B
ECHELLE 5 : 1



Toutes les dimensions sont en mm				Rev.	Auteur	Modifications	Date
				A	Antoine Prima	Création	09/06/2020
Tolérances Générales							
Longueur	≤6	>6 à 30	>30 à 120	>120			
	+/- 0,1	+/- 0,2	+/- 0,3	+/- 0,5			
Angle (selon la longueur du petit côté)	≤10	>10 à 50	>50 à 120	>120			
	± 1°	± 30'	± 20'	± 10'			
TITRE:				Arbre pour aimant			
MATERIAU:				No. DE PLAN			
FINITION:				PERCHV2_USI_11			
ANODISATION							
MASSE:				ECHELLE:2:1		FEUILLE 1 SUR 1	A3