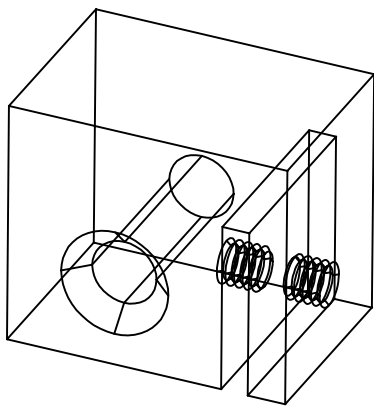
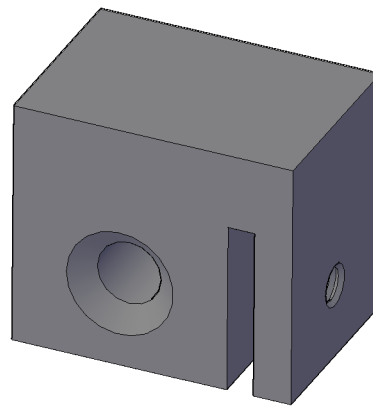


ADAPTATEUR GRIFFE

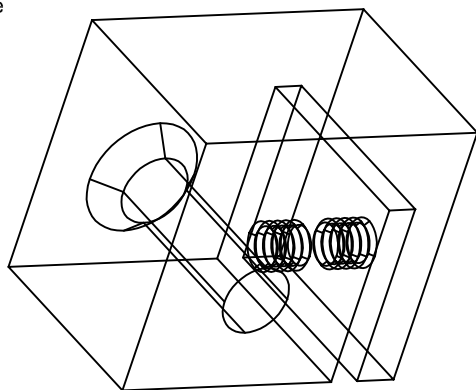
Vue 3D N°1
Mode Filaire



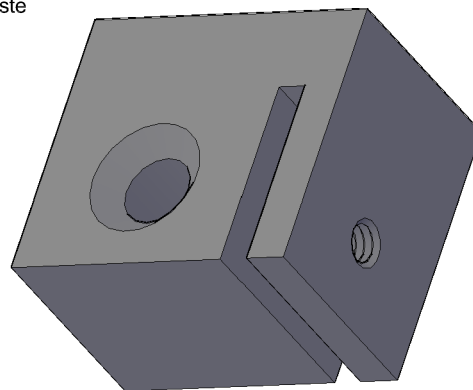
Vue 3D N°1
Mode Réaliste



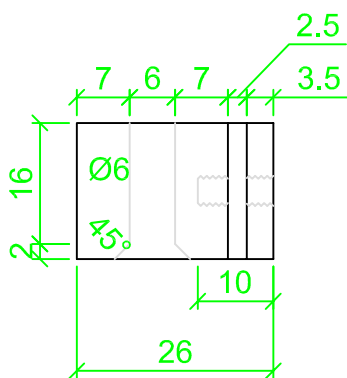
Vue 3D N°2
Mode Filaire



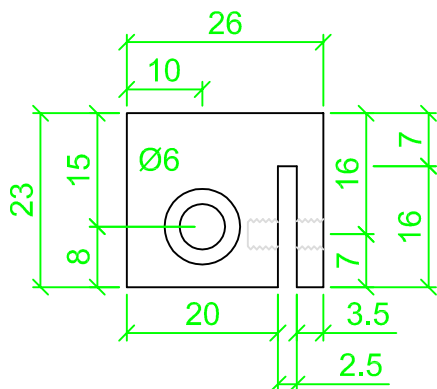
Vue 3D N°2
Mode Réaliste



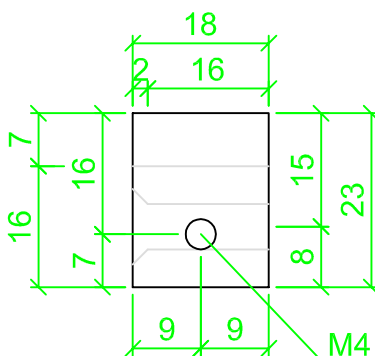
Vue de dessous



- 1 Pièce en aluminium, 26x23x18 mm, avec :
- 1 saignée de 2.5 mm de largeur (prof. 16 mm)
 - 1 percement M4 profondeur 10 mm
 - 1 percement Ø6 avec 1 extrémité chanfreinée



Vue de côté



Vue de face

Côtes en mm
échelle : 1/1
Précision : 0.1mm