

H G F E D C B A

4

4

3

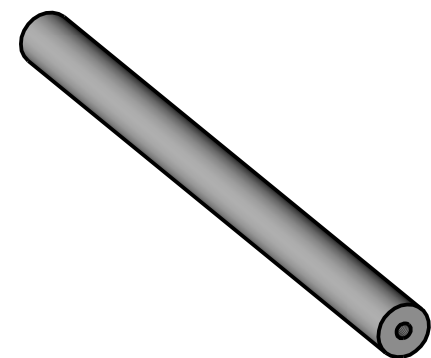
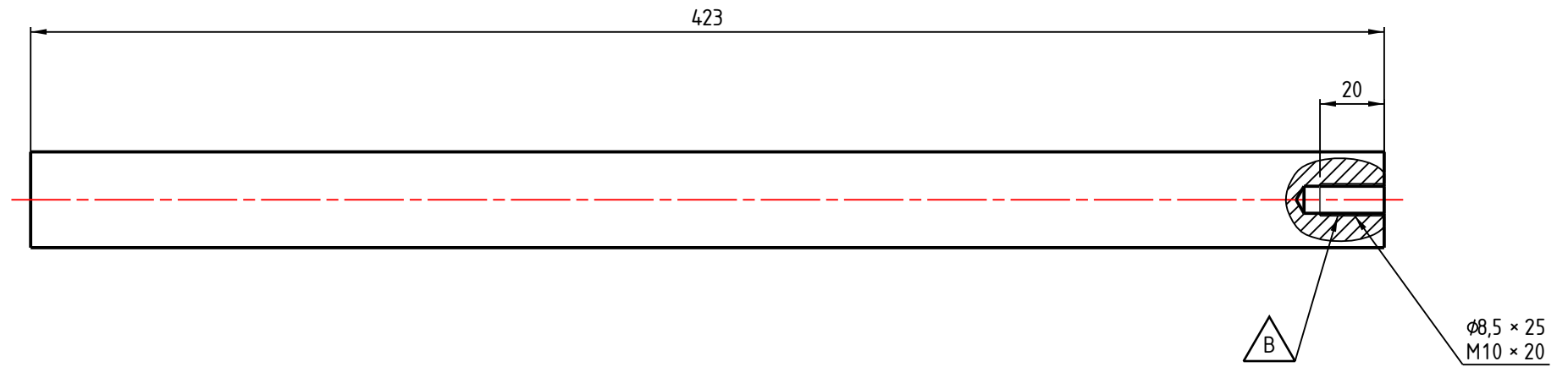
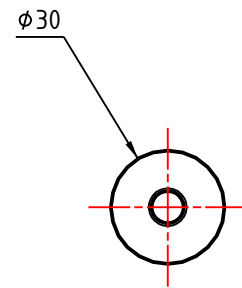
3

2

2

1

1



B	31/07/2019	LOCAL	TARAUDAGE M10
Indice	Date	Auteur	Commentaire

Matériau : Acier	Masse : 2,336kg	Tolérances générales : mL		
Revêtement :		Etat de surface général : -		
Désignation : axe tendeur	Auteur : LOCAL	A3		
Référence : PU11.01	Date : 13/05/2019			
		Ech. 1:2	Révision B	Folio 1/1

	ZWORLD Lapuzoque 47170 SOS	Projet : 3 Pick-Up PU

H G F E D C B A

