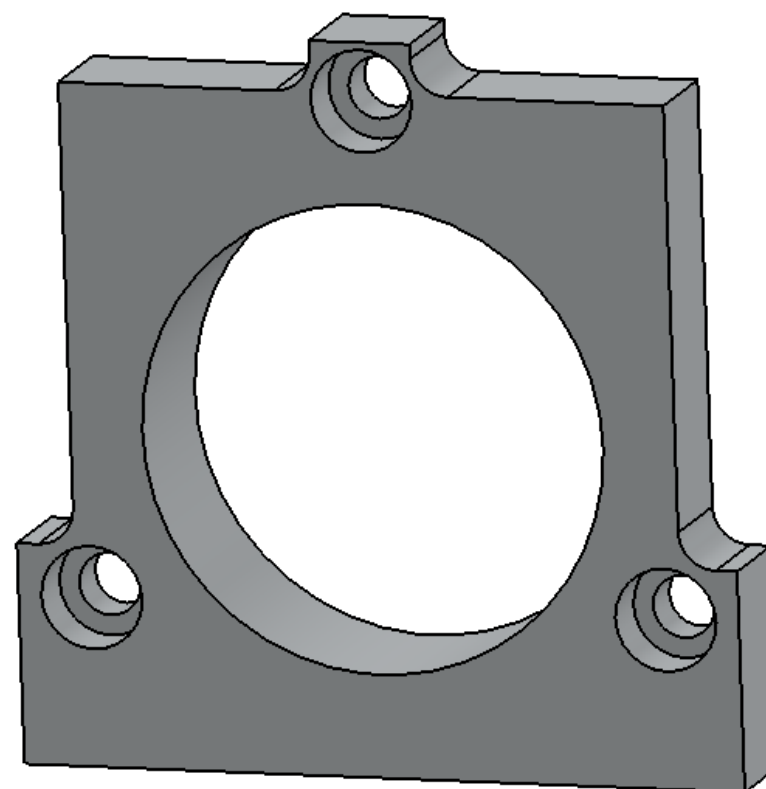
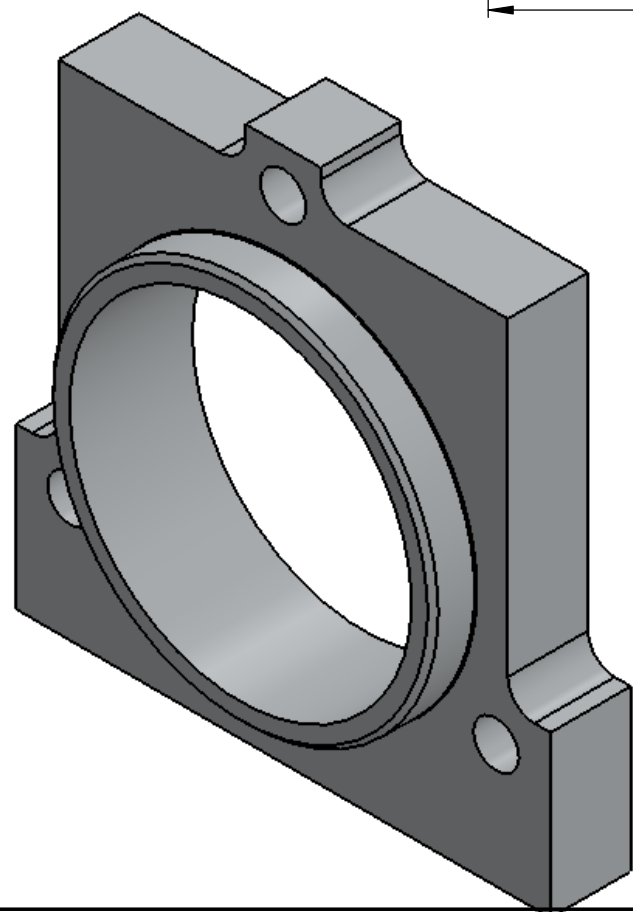


3 trous équidistants Ø8,5
 + lamages Ø14 prof. 8
 sur R46 de perçage



Quantité : 1 pièce

casser les angles vifs

DATE	Désignation	TITRE: Bride adaptation papillon XU9-J4RS		
17/04/20	Création du plan - révision A			
MATERIAU:	Aluminium 2017A	No. DE PLAN bride_papillon_V5_light		A3
MASSE:	215 gr.			
REVISION	Tolérances générales d'usages	ECHELLE:1:1		
A	Sébastien Pelletier sebpel@gmail.com 06 23 86 42 91			
SP Design		FEUILLE 1 SUR 1		