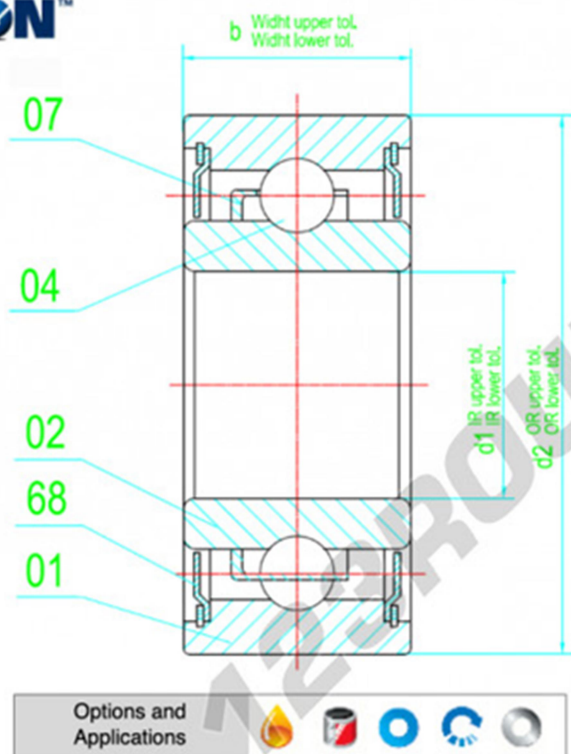


Ci-dessus une vue globale du rôle de transmission de la pièce (en bleu) à fabriquer.

Ci-dessous, les spécifications des 2 roulements à billes (en gris ci-dessous), dans lesquels vient se loger la pièce à fabriquer, afin de faire un ajustage type H7 g6 pour son insertion dans ces 2 roulements à billes.

ZON™



REFERENCE No: MR105-2Z	
miniature metric series	
Edge Type: standard	

WORKING INFORMATION		
Radial Play (mm)	0,002 - 0,013	
Load Rating	C, dyn. N	431
	C, stat. N	169
Weight (g)	>2	
Limiting Speeds (x1000rpm)	Oil	60
	Grease	50

DIMENSIONS (mm)	
d1	5.00 ^{0 -0.008}
d2	10.00 ^{0 -0.008}
b	4.00 ^{0 -0.12}

INNER DESIGN			
Part No.	Name	Material	Type
07	Cage		W;J
04	Balls	AISI52100	
02	Inner Ring	AISI52100	
01	Outer Ring	AISI52100	
68	Shields	Steel	