

4

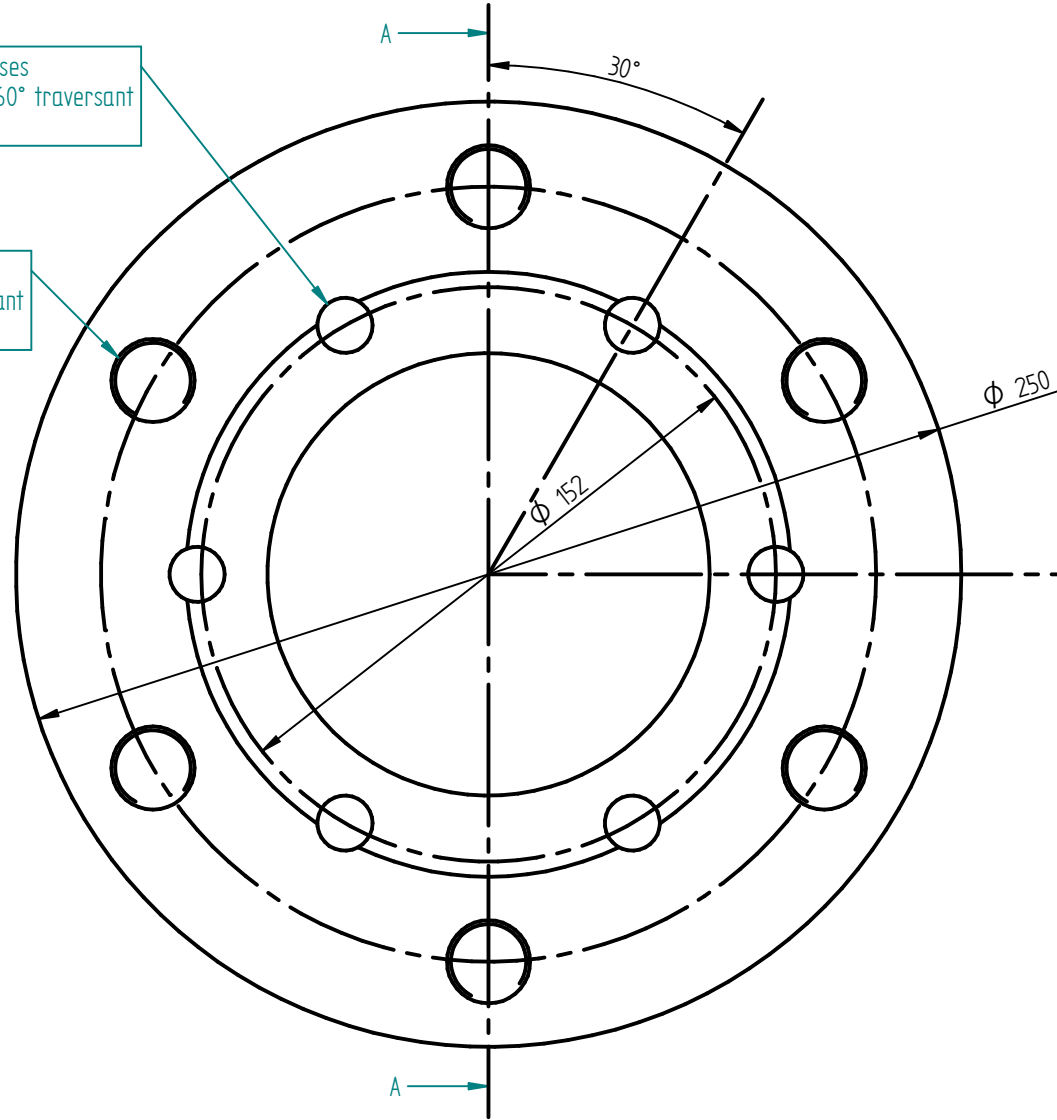
3

2

1

6 Trous lisses
Ø14,6 à 60° traversant
sur Ø 152

6 Trous taraudés
M22x1,5 à 60° traversant
Sur Ø 205



A-A

15 9,5

117

160

205

ADAPTATEUR DE ROUE
ACIER C45 (XC48)
TOLERANCES GENERALE ISO2768 m et k

4

3

2

1

D

C

B

A