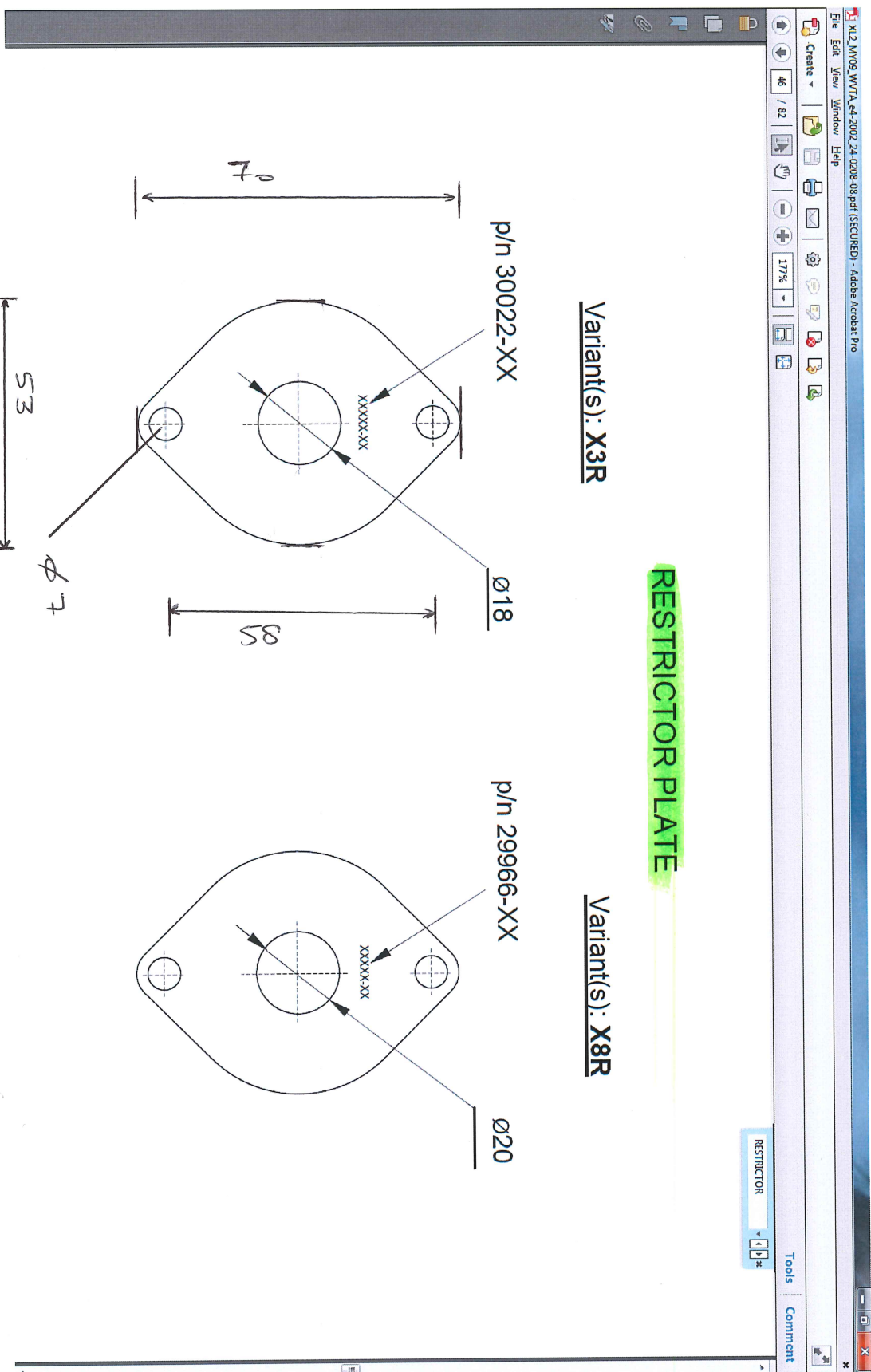


Les anciennes brides sont obsolètes, le seul moyen de brider ces motos est de faire fabriquer la bride.

Les cotes de la bride des XL de 2009 (X3R pour les 1200 et X8R pour les 883)



Acier inoxydable / 1mm épais minimum / 2mm épais maximum / ATTENTION à la planéité de la pièce, et à ce qu'elle n'ai aucune bavure, ni rayure sur les parties planes cela provoquerai une prise d'air.