

2 Ch. 0.5x45°

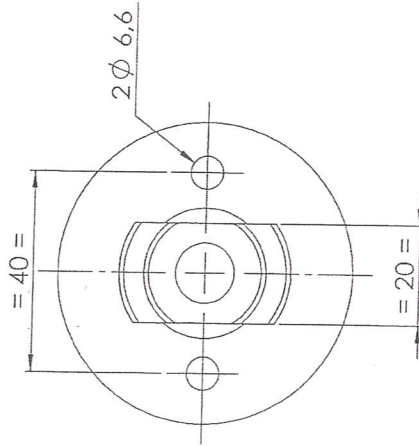
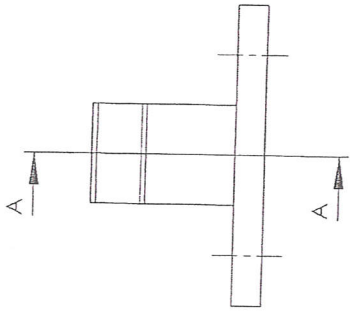
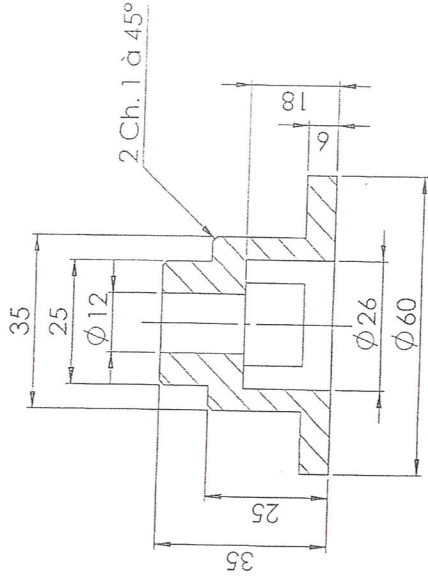
BON POUR EXECUTION

QT4
INOX

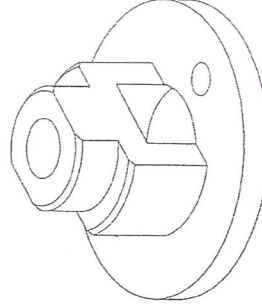
1/1

Client
THERMOR

COUPE A-A



QT 1
XC38 ou E24



Ind	Designation	Établie par	Date
Tol.gén. : Js11/js11	GUIDE DE FRAISAGE	Dess. : ERA	ERA
Matière : 1.0060 (E335)	GABARITS UNO V SUR POSTE R6G	Date : 02/09/2019	
Trait. : Voir nota		Ech : 1:1	

Casser les angles vifs 0,5 à 45°

N° 6269202 /

: peut être reproduit ou communiqué sans son autorisation