

Boitier fraisé 1

Le 9/08/2019

Matériau : Aluminium

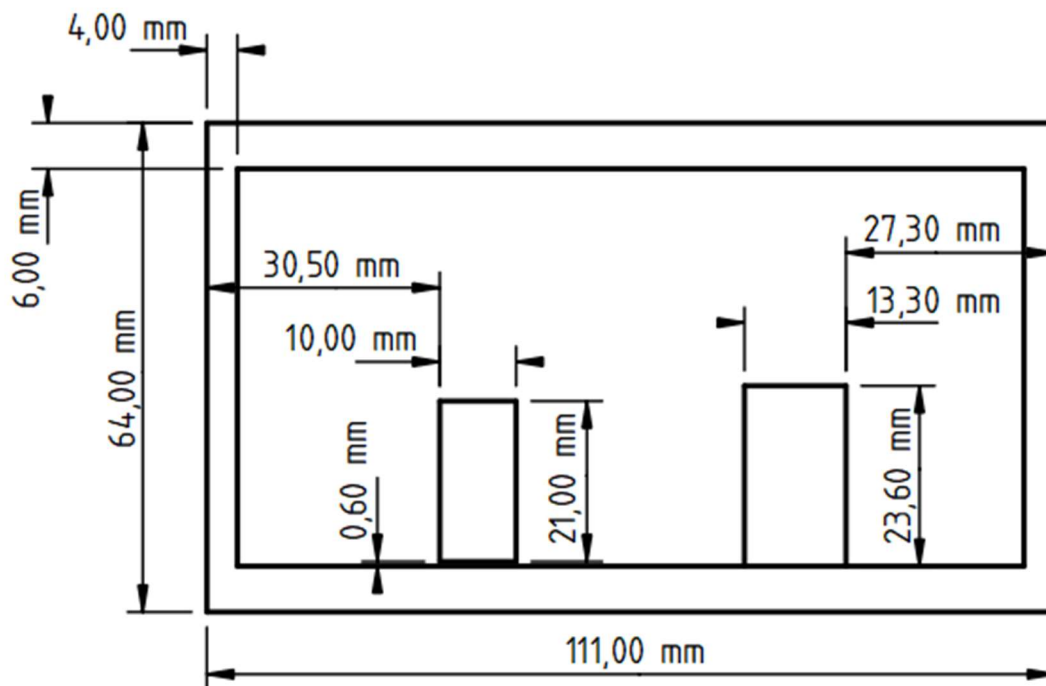
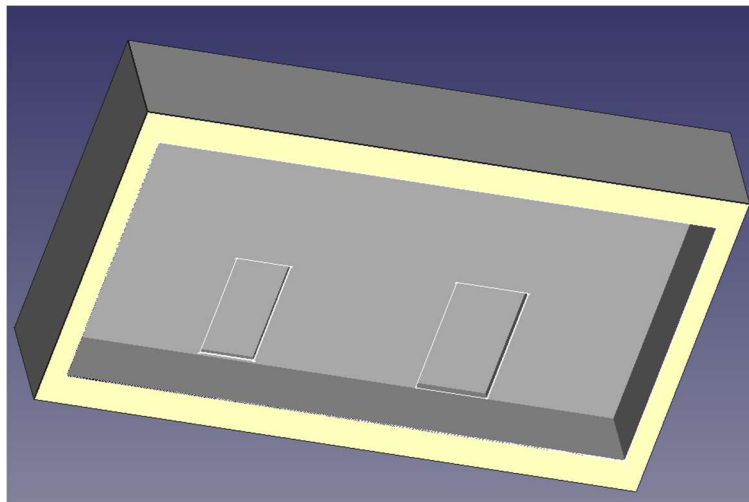
2 parties : boitier fraisé et couvercle.

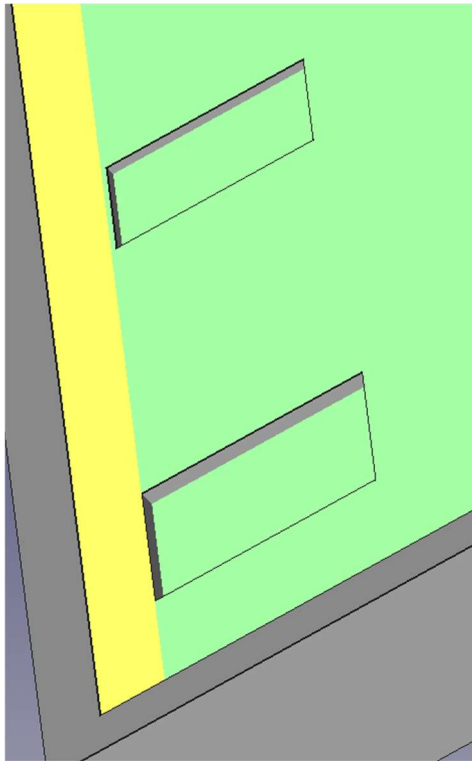
1- Boitier fraisé

Dimensions du bloc : 111 x 64 x 20 mm

Fraiser sur 12 mm (sur les 20 mm en épaisseur)

Fraiser ensuite 2 lamages (voir schémas).





Le lamage de gauche fait 1 mm de profondeur (rectangle 21 x 10 mm, cotes à 1 mm de profondeur).
Le lamage arrive presque en bordure du premier fraisage (à 0,6 mm).

Le lamage de droite fait 1,6 mm de profondeur (rectangle 23,6 x 13,3 mm, cotes à 1 mm de profondeur). Le lamage arrive en bordure du premier fraisage.

2- Couvercle

Dimensions : 111 x 64 x 2 mm

