

# Boitier fraisé 1

Le 9/08/2019

Matériau : Aluminium

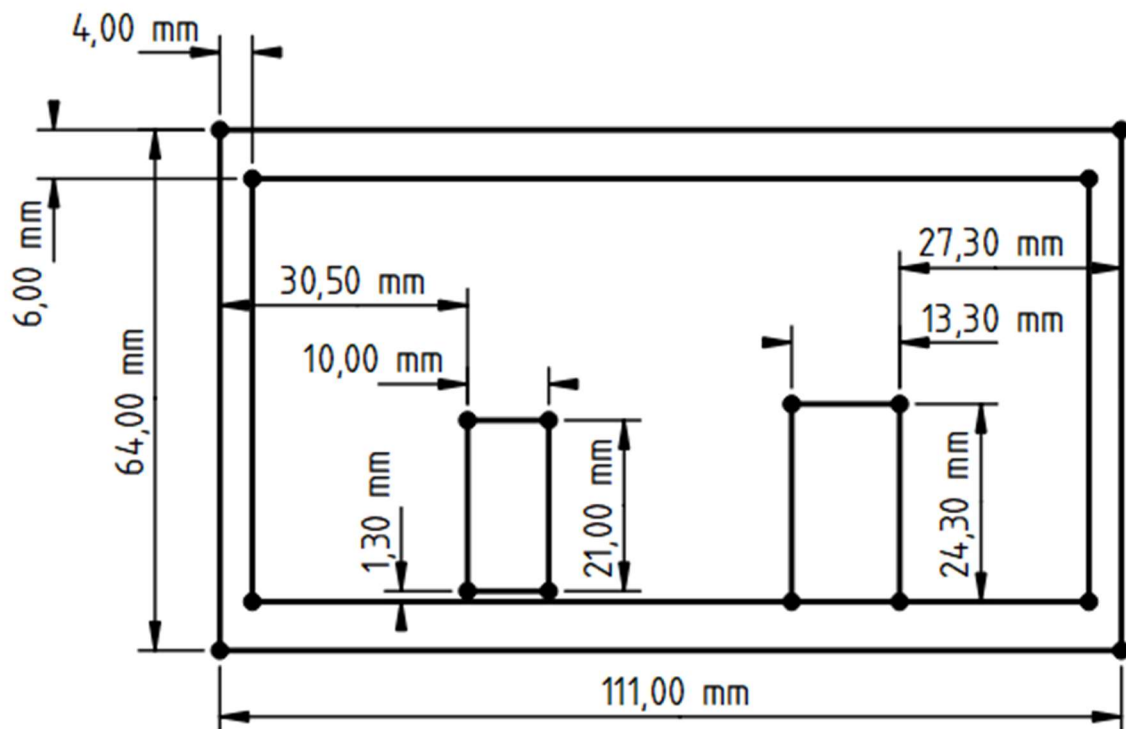
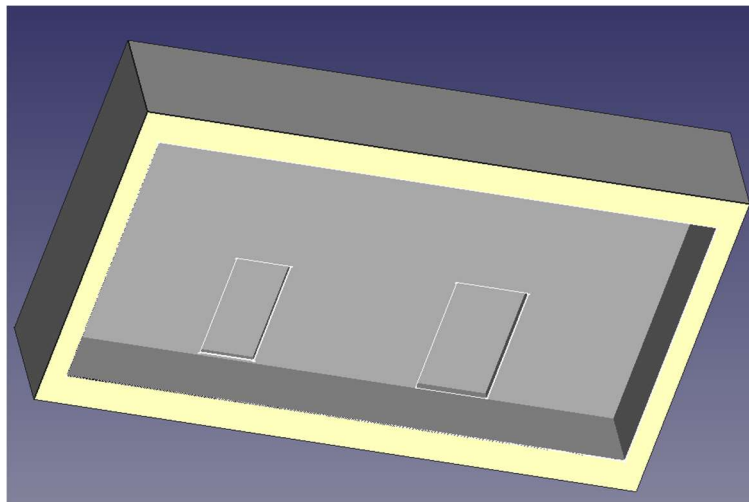
2 parties : boitier fraisé et couvercle.

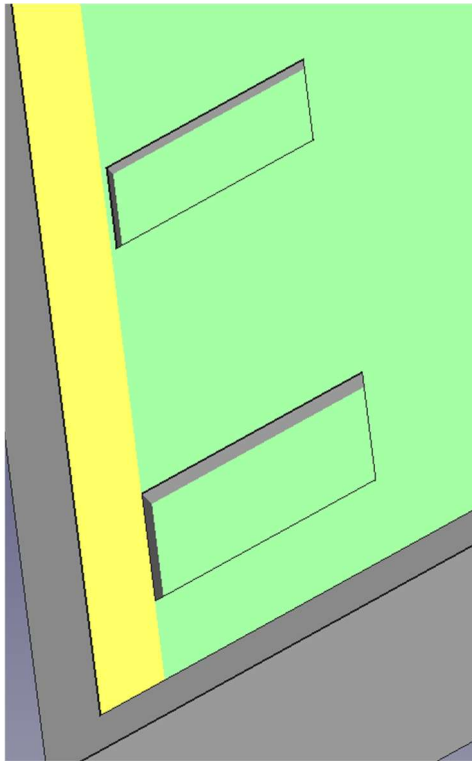
## 1- Boitier fraisé

Dimensions du bloc : 111 x 64 x 20 mm

Fraiser sur 12 mm (sur les 20 mm en épaisseur)

Fraiser ensuite 2 lamages (voir schémas).





Leamage de gauche fait 1 mm de profondeur (rectangle 21 x 10 mm, cotes à 1 mm de profondeur).  
Leamage arrive presque en bordure du premier fraisage (à 0,6 mm).

Leamage de droite fait 1,6 mm de profondeur (rectangle 23,6 x 13,3 mm, cotes à 1 mm de profondeur).  
Leamage arrive en bordure du premier fraisage.

## 2- Couvercle

Dimensions : 111 x 64 x 2 mm

