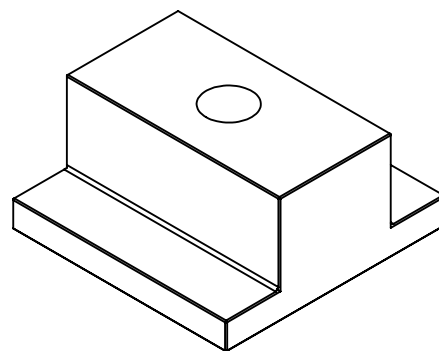


Cassage d'angle général 0.1x45°  
Rayon de fraisage autorisé



SAUF INDICATION CONTRAIRE:  
LES COTES SONT EN MILLIMETRES  
ETAT DE SURFACE:  
TOLERANCES:  
LINEAIRES:  
ANGULAIRES:

FINITION:

Brut, angles cassés

CASSER LES  
ANGLES VIFS

NE PAS CHANGER L'ECHELLE

REVISION

00

|        | NOM | SIGNATURE | DATE     |  |  |  |
|--------|-----|-----------|----------|--|--|--|
| AUTEUR | GMO |           | 17.06.19 |  |  |  |
| VERIF. |     |           |          |  |  |  |
| APPR.  |     |           |          |  |  |  |
| FAB.   |     |           |          |  |  |  |
| QUAL.  |     |           |          |  |  |  |
|        |     |           |          |  |  |  |
|        |     |           |          |  |  |  |
|        |     |           |          |  |  |  |
|        |     |           |          |  |  |  |

MATERIAU:

Acier courant  
(S235, S355 ou similaire)

MASSE:

TITRE:

No. DE PLAN

adapteur Rhino

A4

ECHELLE:1:1

FEUILLE 1 SUR 1