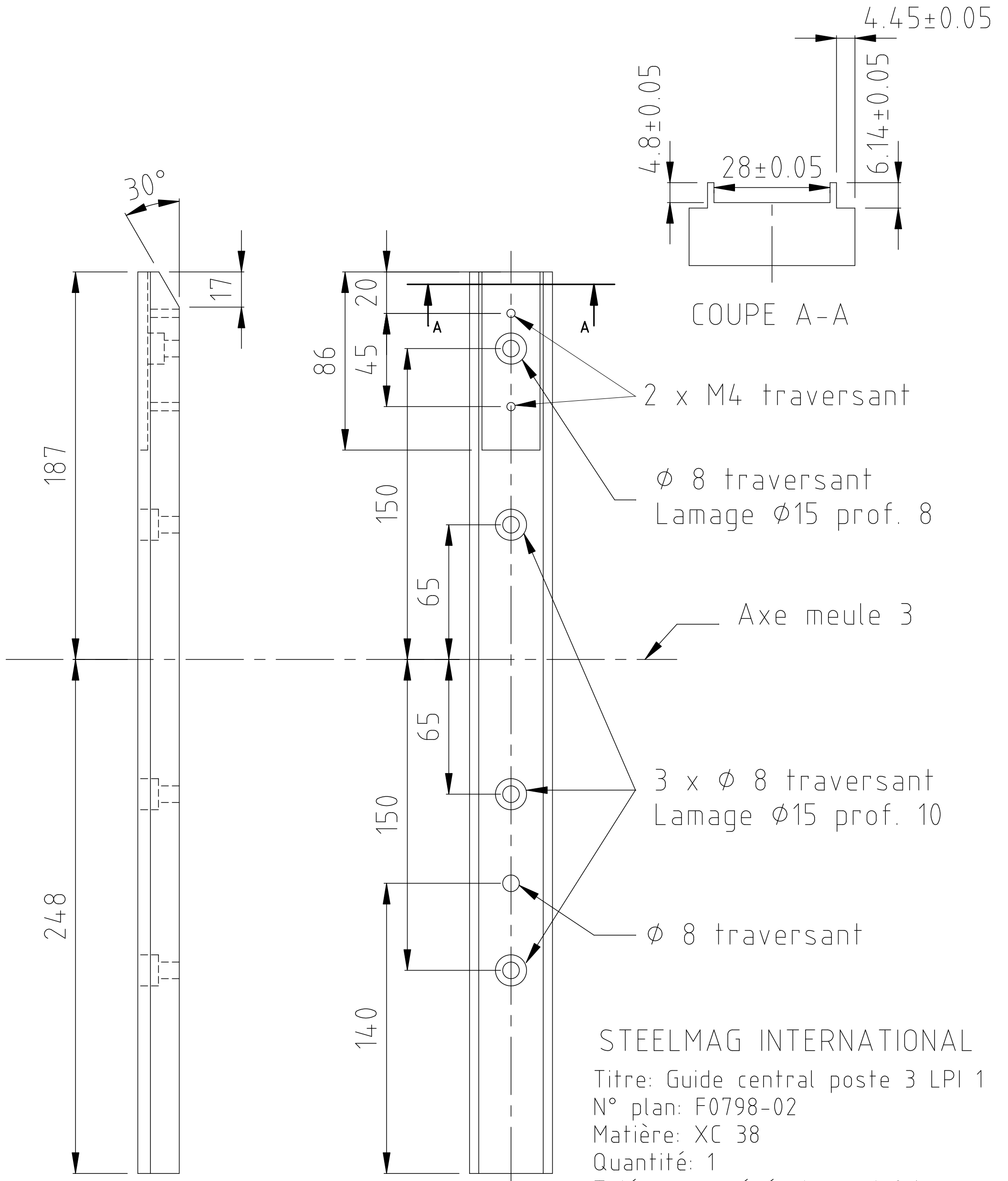
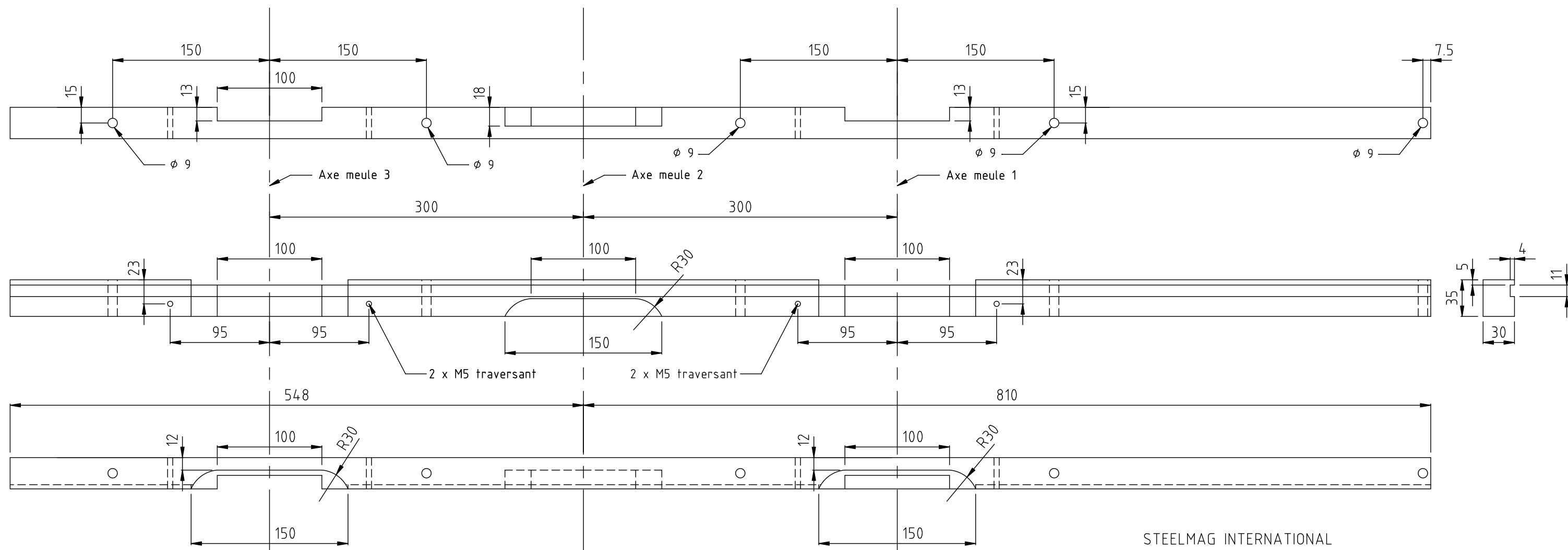


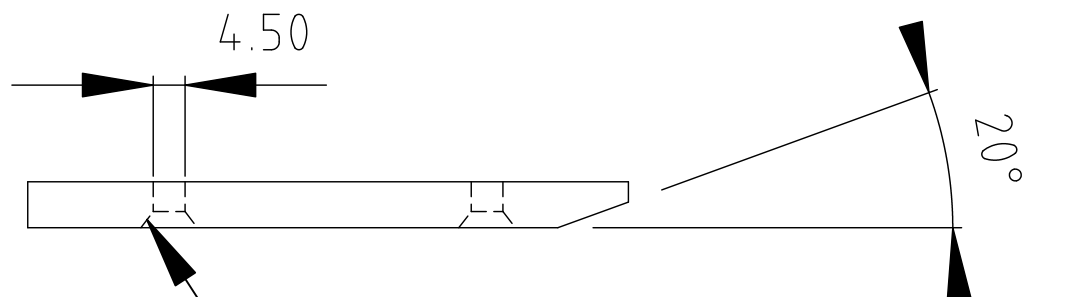
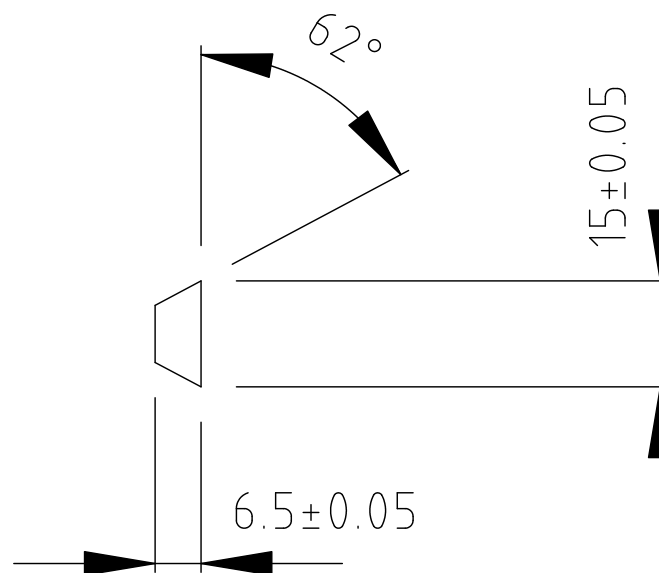
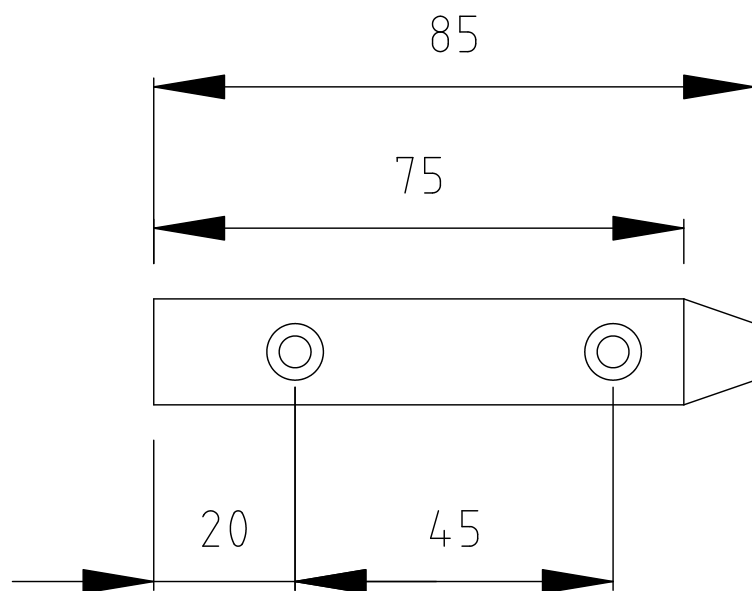
STEELMAG INTERNATIONAL
 Titre: Guide central poste 1 LPI 1
 N° plan: F0798-01
 Matière: XC38
 Quantité: 1
 Tolérances générales: ± 0.1
 Auteur: A. Morel
 Date: 23/04/2019
 Révision: 1



STEELMAG INTERNATIONAL
 Titre: Guide central poste 3 LPI 1
 N° plan: F0798-02
 Matière: XC 38
 Quantité: 1
 Tolérances générales: +/-0.1
 Auteur: A. Morel
 Date: 23/04/2019
 Révision: 1



STEELMAG INTERNATIONAL
 Titre: Guide latéral côté moteur LPI 1
 N° plan: F0798-03
 Matière: XC 38
 Quantité: 1
 Tolérances générales: +/-0.1
 Auteur: A. Morel
 Date: 09/01/2018
 Révision: 0



2 Fraisages pour vis FHC M4

STEELMAG INTERNATIONAL

Titre: Bride STUB 8 LPI 1

N° plan: F0798-05

Matière: XC 38

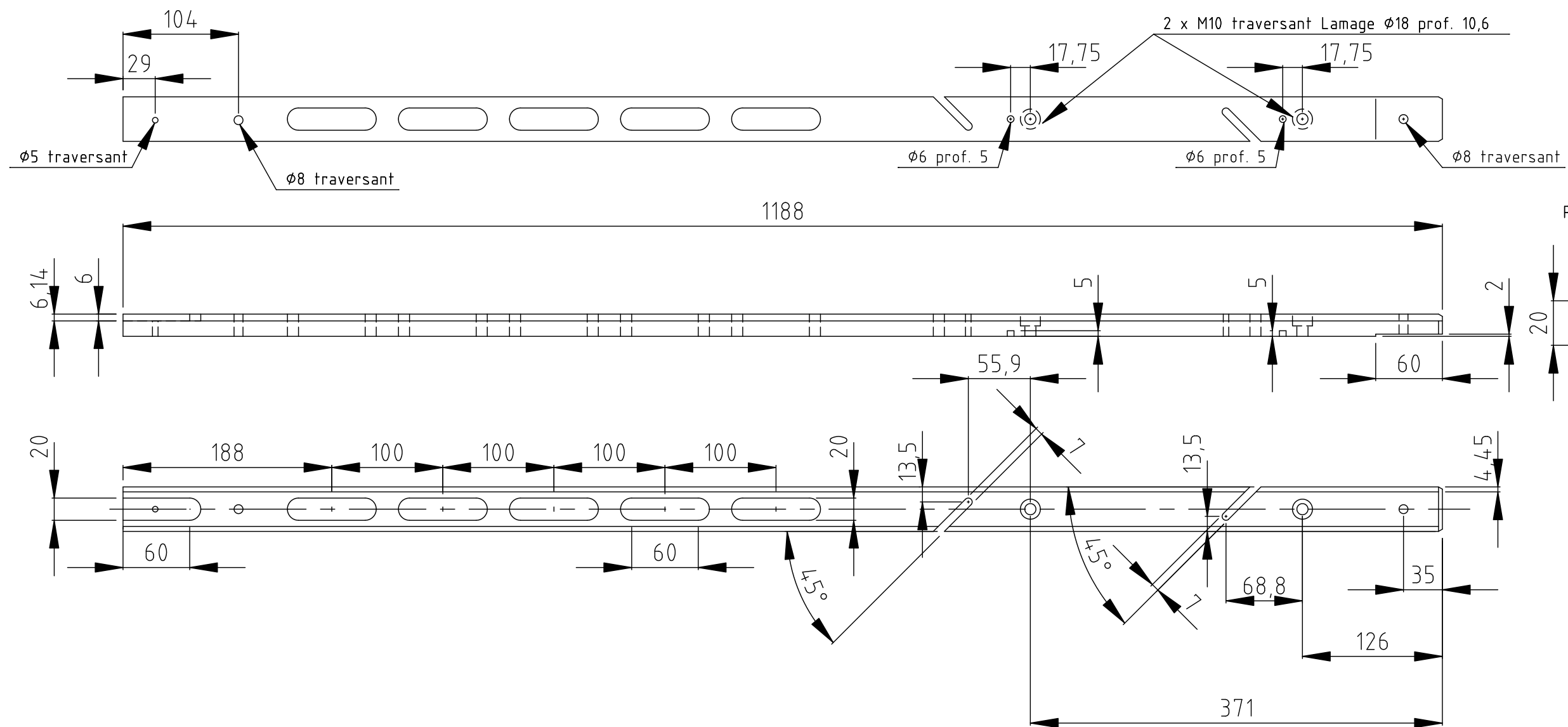
Quantité: **6**

Tolérances générales: +/-0.1

Auteur: A. Morel

Date: 09/01/2018

Révision: 0



STEELMAG INTERNATIONAL

Titre: Guide labage central

N° plan: F0798-15

Matière: XC 38

Quantité: 1

Tolérances générales: +/- 0.1

Auteur: A. Morel

Date: 25/04/2019

Révision: 1

STEELMAG INTERNATIONAL

Titre: Guide latéraux lavage
N° plan: F0702-12&13
Matière: DURAL
Quantité: 1 guide n°1 + 1 guide n°2
Tolérances générales: +/- 0.1
Auteur: A. Morel
Date: 25/04/2019
Révision: 4

