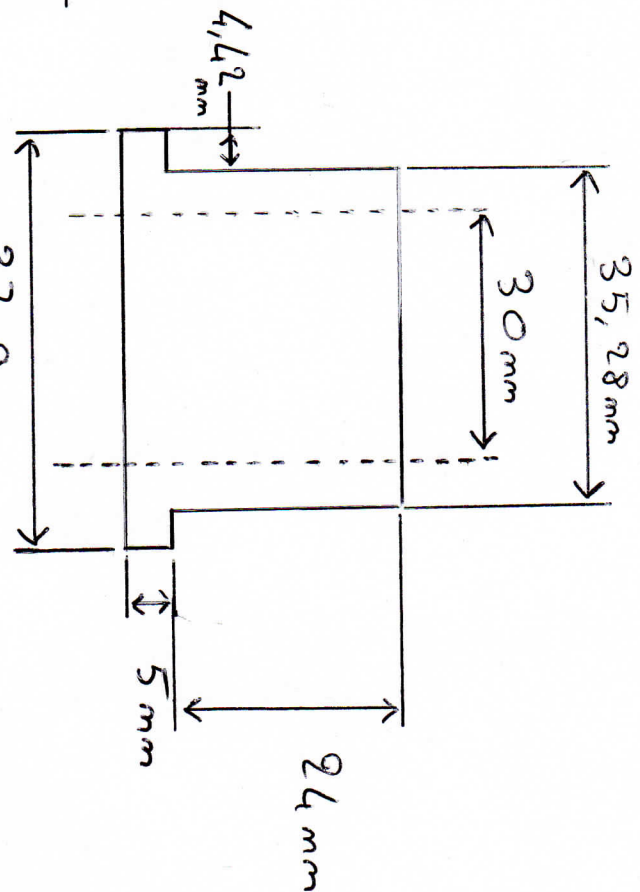
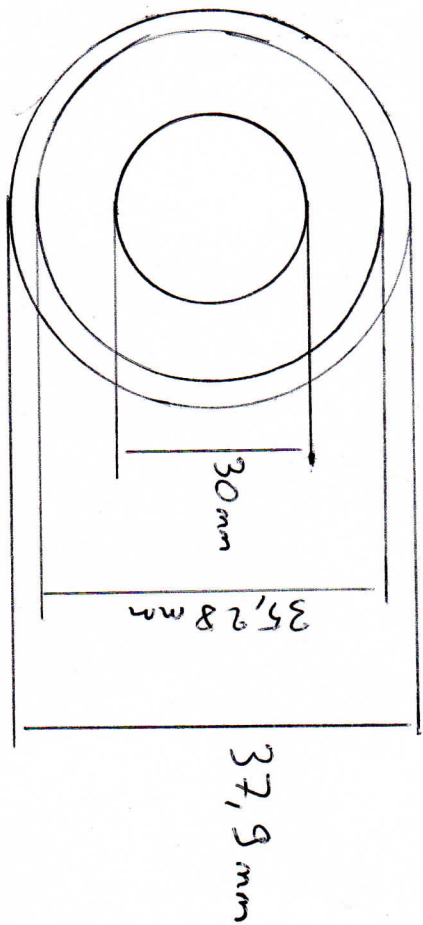


Bague axe de colonne fcs inférieur



Diametre interieur: 30 mm

Diametre exterieur 1: 35,28 mm

Diametre exterieur 2: 37,9 mm

hauteur epaulement: 5 mm

hauteur diametre exterieur 1: 24 mm

hauteur diametre exterieur 2 (hauteur Total): 29 mm

largeur epaulement: 4,42 mm

Matiere: acier

Destination: Bague centrage axe de colonne pour fcs de fourche de moto.