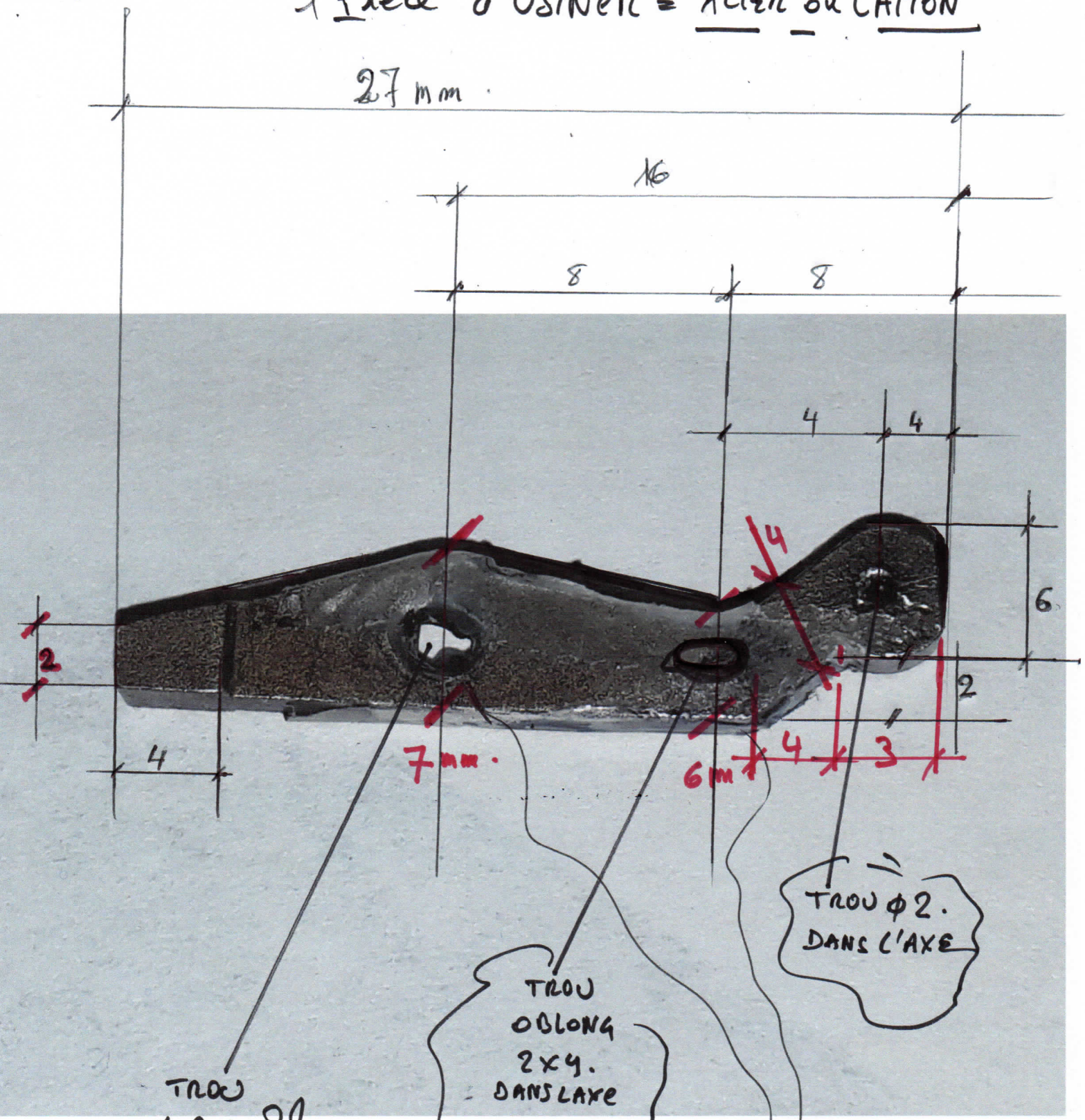
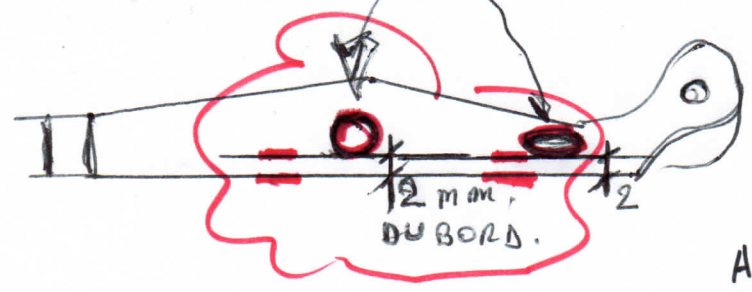
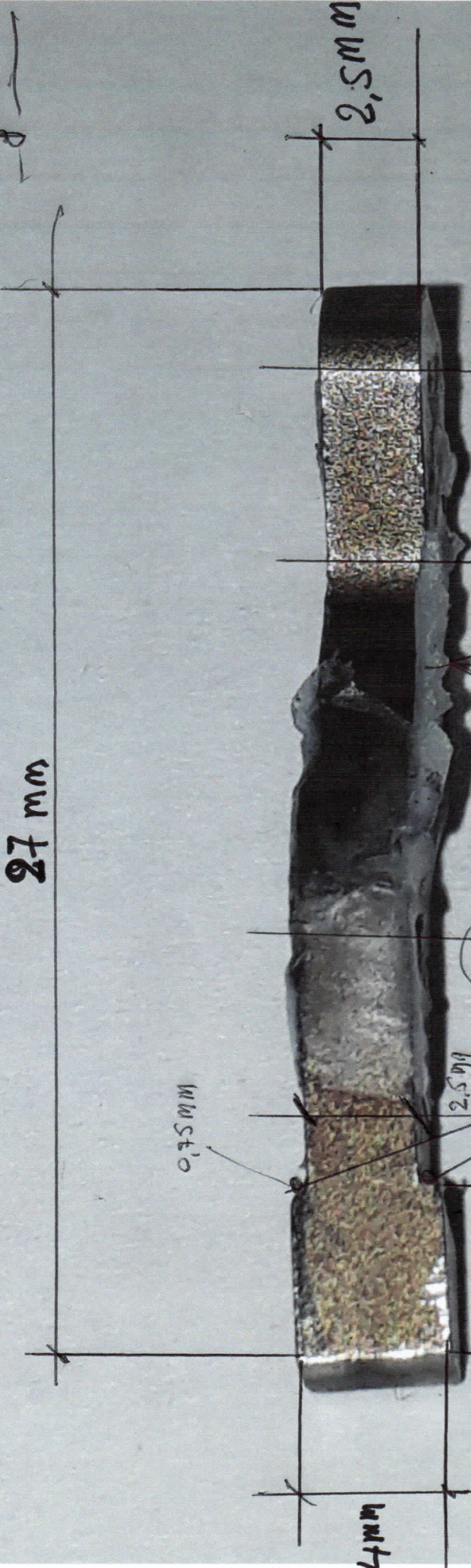


1 Pièce à usiner = ACIER ou LAITON



Pour un axe de 2,5 mm.
 Voulez-vous quel jeu?





TROU ϕ 2.5 mm

TROU OBLONG 2 x 4 mm

TROU ϕ 2.5 mm pour l'axe de ϕ 2.5 mm

EPAISSEMENT 0.75 mm

« LA PIÈCE EST RECTIFIÉE »

scotch. maintenant la pièce soudée

Pour le trou. Voulez-vous Nécessaire? Pour l'axe ϕ de 2.5 mm.