

SAUF INDICATION CONTRAIRE:
LES COTES SONT EN MILLIMETRES
ETAT DE SURFACE:
TOLEFRANGES: ± 0.1
LINEAIRES:
ANGULAIRES:



CASSER LES
ANGLES Vifs

NE PAS CHANGER L'ECHELLE

REVISION

STEELMATS
INTERNATIONAL S.A.S.
105, rue de Vaugrain
F - 38830 ST PIERRE D'ALLEVARD
Tél. +33 (0)4 76 45 38 45

AMUREL
5/13/14

Quantité : *X1 X2*

Rallonge de vé droit

No. DE PLAN

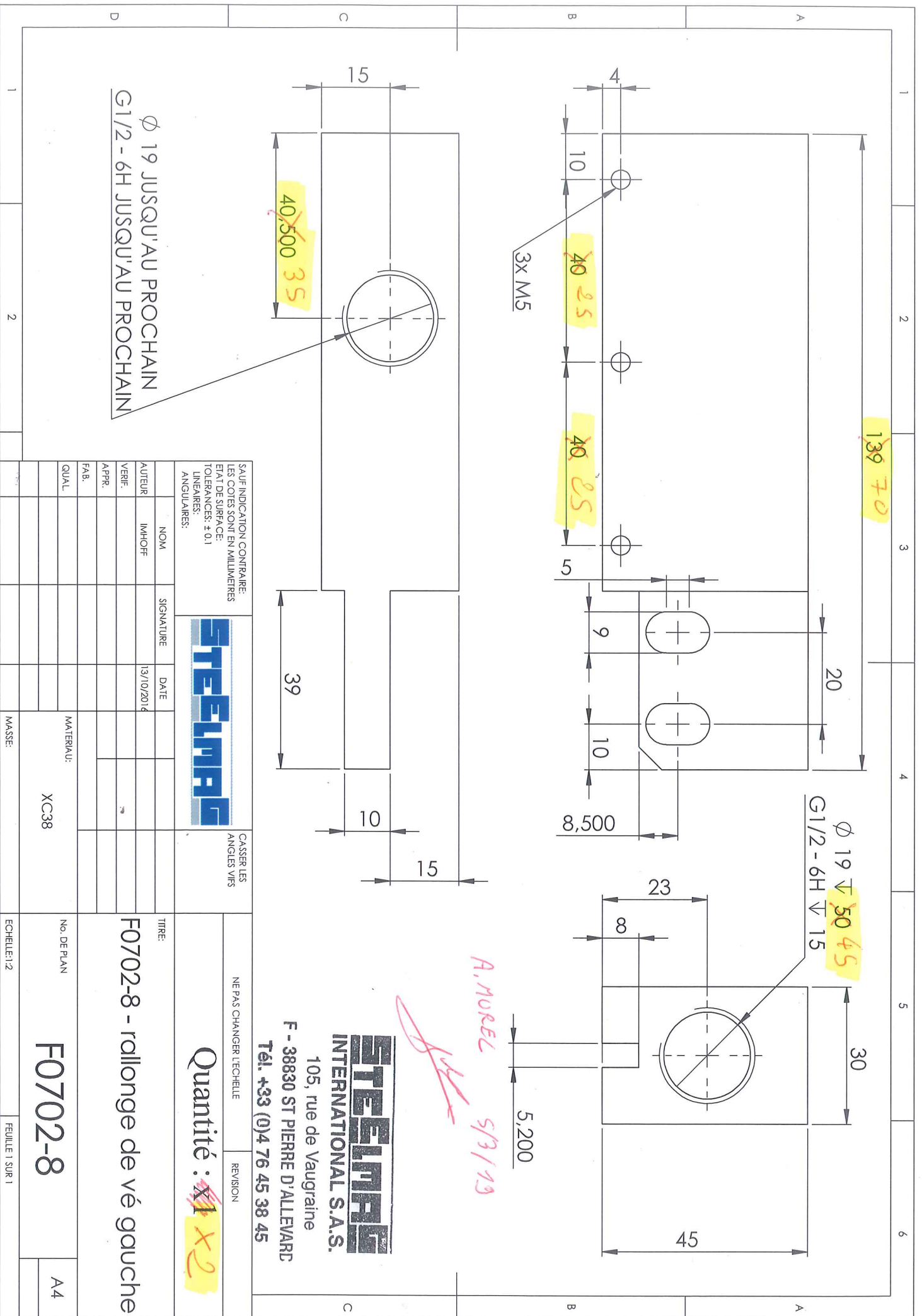
F0702-07

A4

ECHELLE: 1:2

FEUILLE 1 SUR 1

Com LPI 2 et 3



Ø 19 JUSQU'AU PROCHAIN
G1/2 - 6H JUSQU'AU PROCHAIN

SAUF INDICATION CONTRAIRE:
LES COTES SONT EN MILLIMETRES
ETAT DE SURFACE:
TOLERANCES: ± 0.1
LINEAIRES:
ANGULAIRES:



CASSER LES
ANGLES VRS

NE PAS CHANGER L'EGHELLE

REVISION

Quantité : ~~X1~~ X2

F - 38830 ST PIERRE D'ALLEVARD
Tél. +33 (0)4 76 45 38 45

STEELMARS
INTERNATIONAL S.A.S.
105, rue de Vaugrainne

NOM	SIGNATURE	DATE	MATÉRIAU:	MASSE:
AUTEUR: IMHOFF		13/10/2014	XC38	
VERIF.:				
APPR.:				
FAB.:				
QUAL.:				

TITRE:
F0702-8 - rallonge de vé gauche

No. DE PLAN
F0702-8

A4

ECHELLE: 1:2
FEUILLE 1 SUR 1

Pour LPI et 3

A. MOREL 5/3/13