

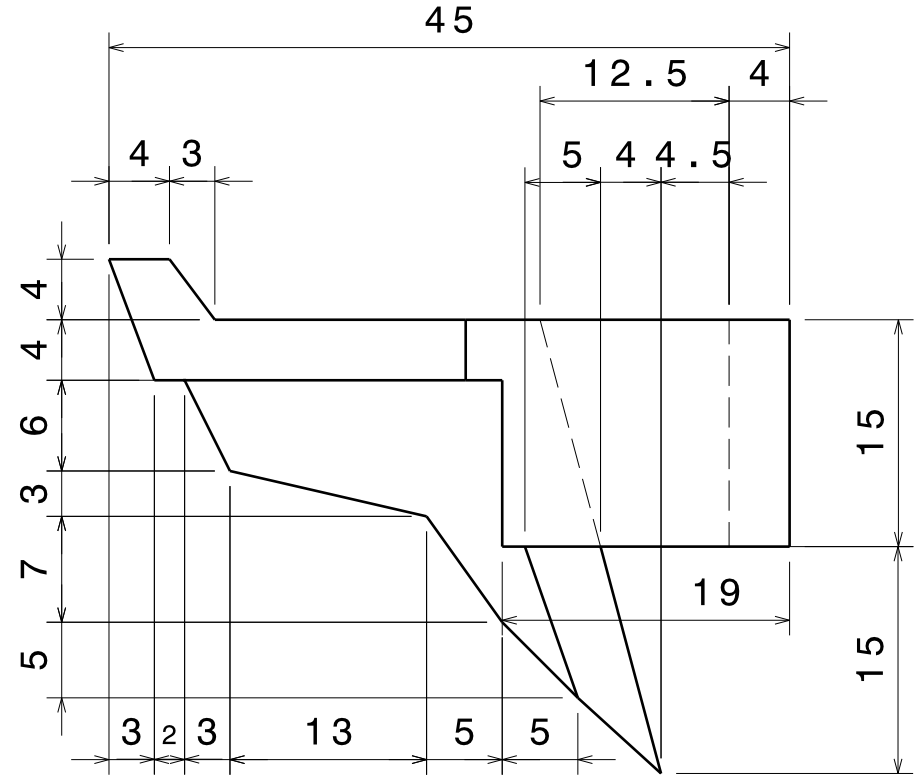
D

C

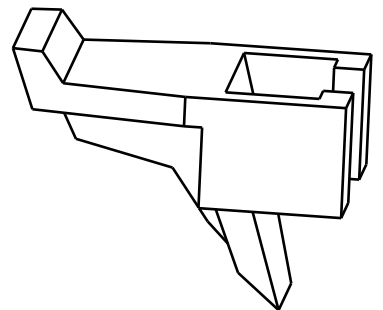
B

A

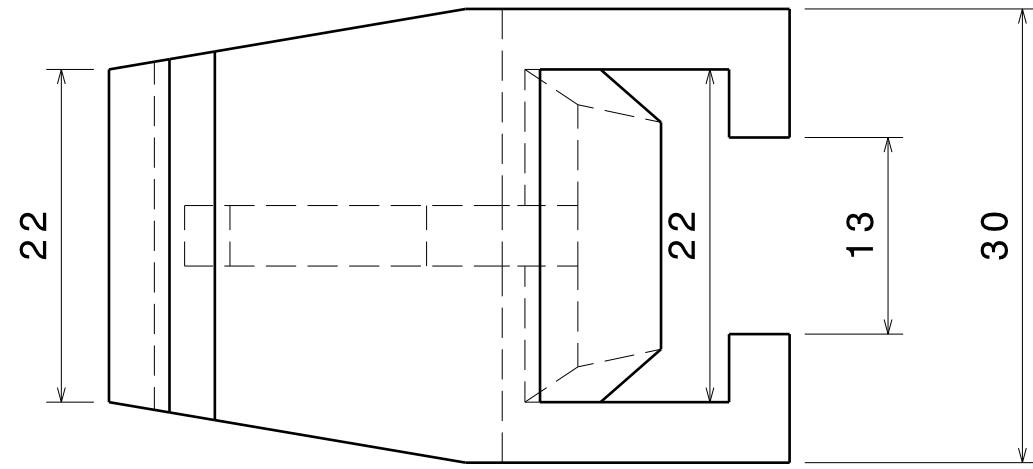
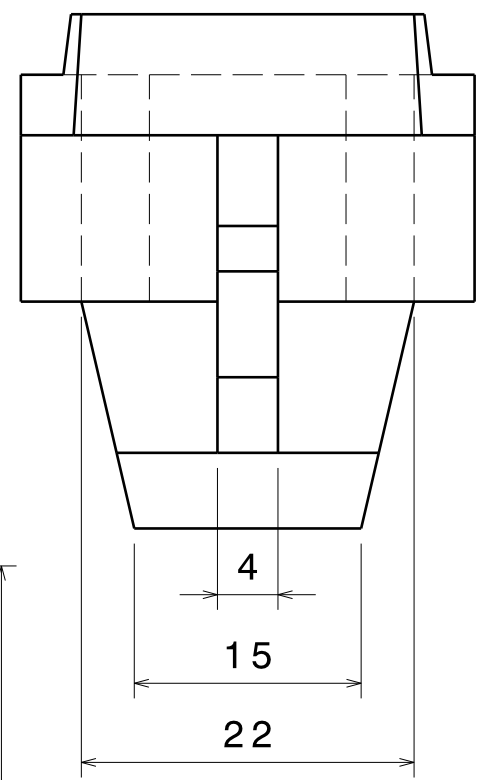
Vue de face



Vue isométrique
Echelle : 1:1



Vue de gauche



Vue de dessus

Echelle : 2:1
Quantité : 1
Matière: Acier mi-dur

Désignation: Pièce support pour cric
Note: Tout les congés et tout les arrondis R=1,5

D

A

4

4

3

3

2

2

1

1