

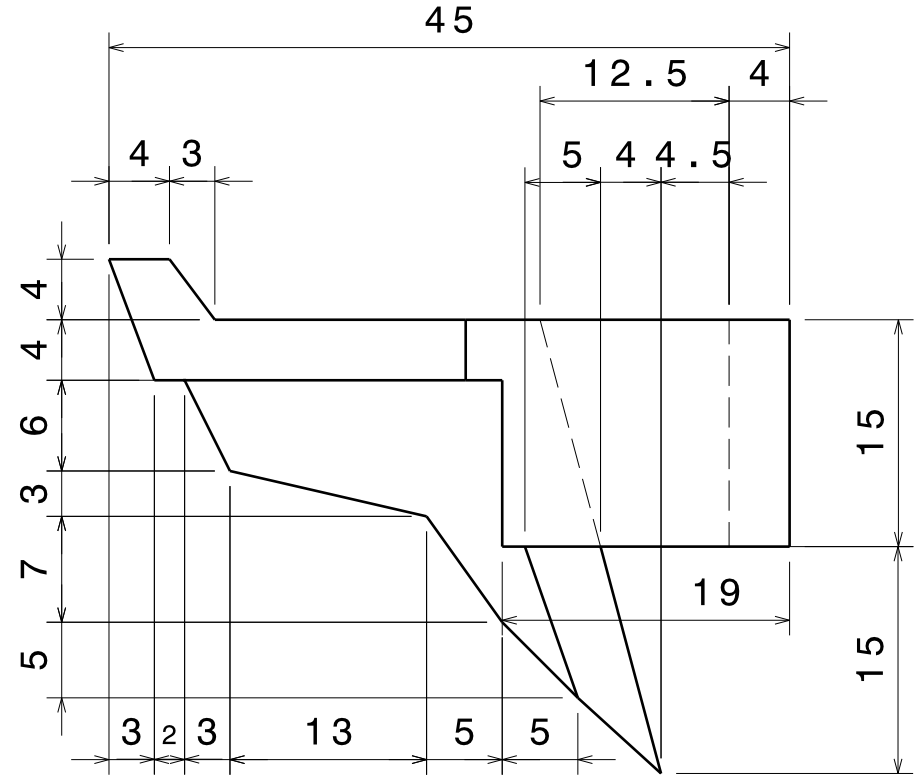
D

C

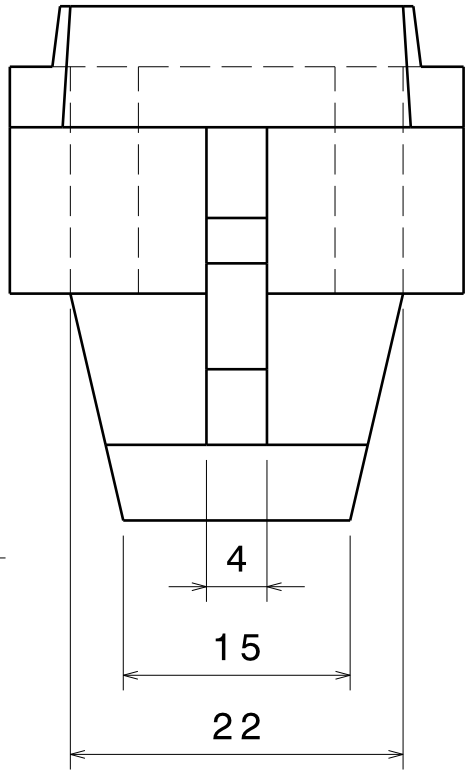
B

A

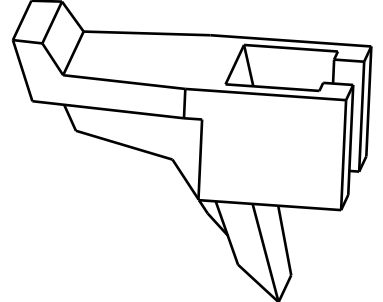
Vue de face



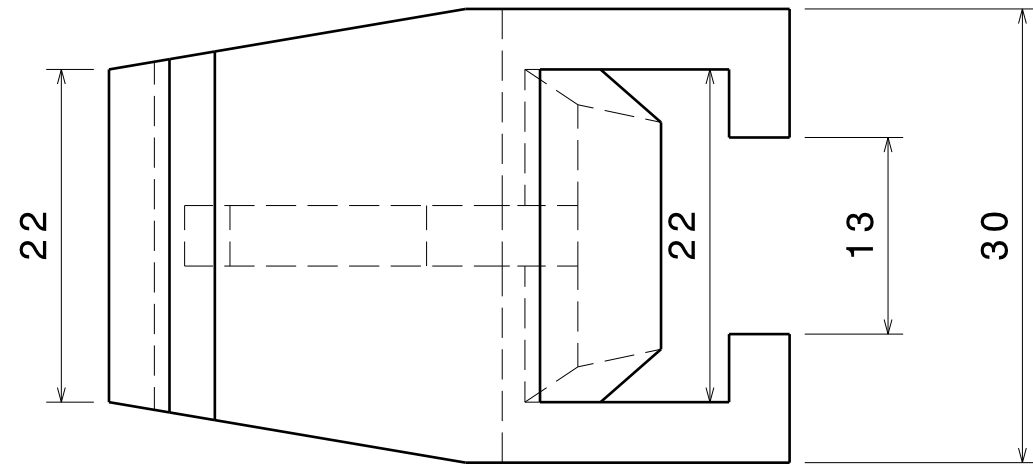
Vue de gauche



Vue isométrique
Echelle : 1:1



Vue de dessus



Echelle : 2:1	Désignation: Pièce support pour cric Note: Tout les congés et tout les arrondis R=1,5
Quantité : 1	
Matière: Acier mi-dur	

D

A

4

4

3

3

2

2

1

1