
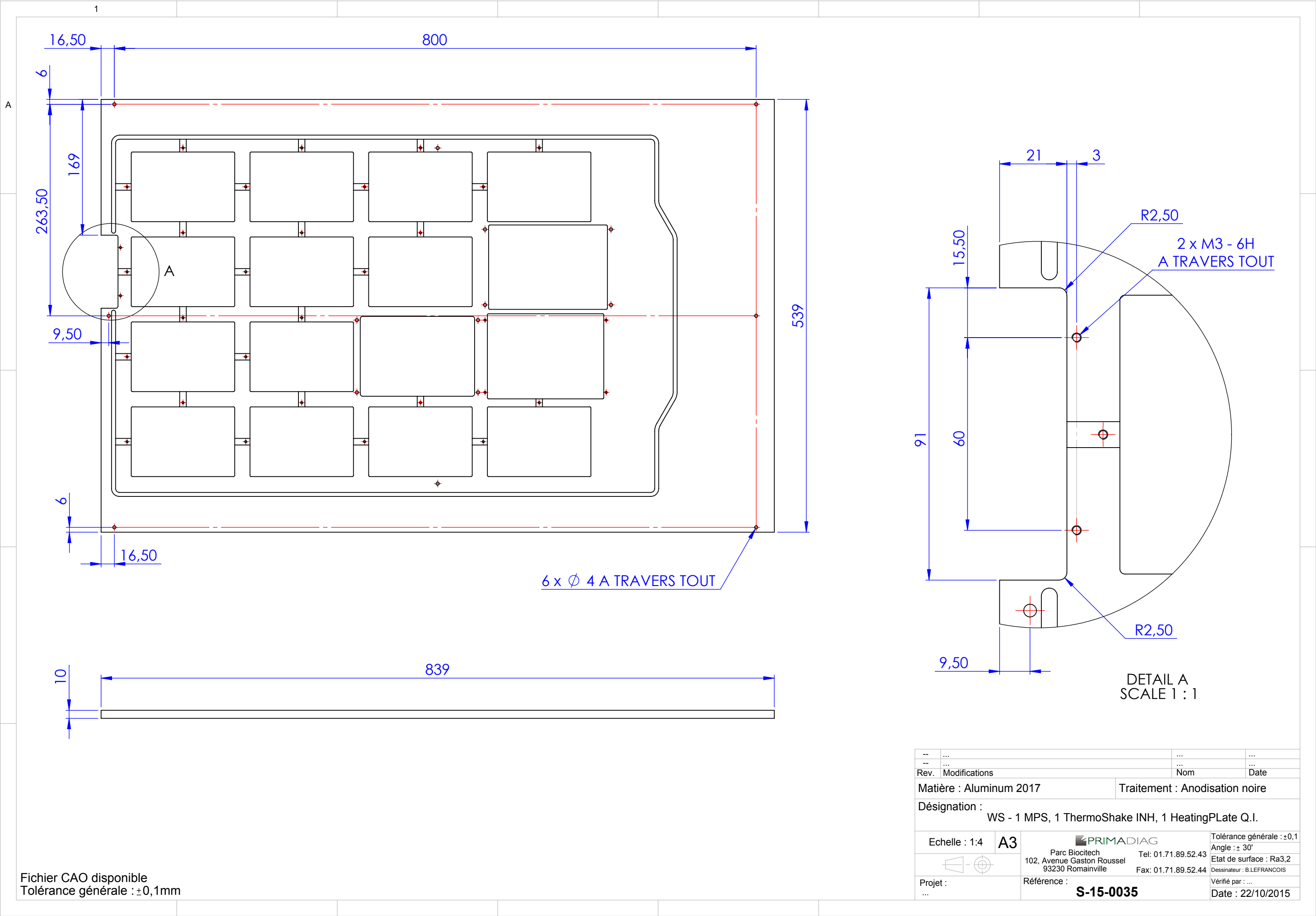
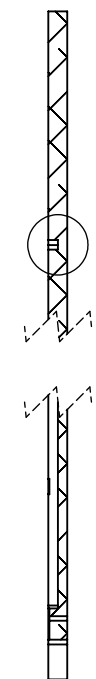
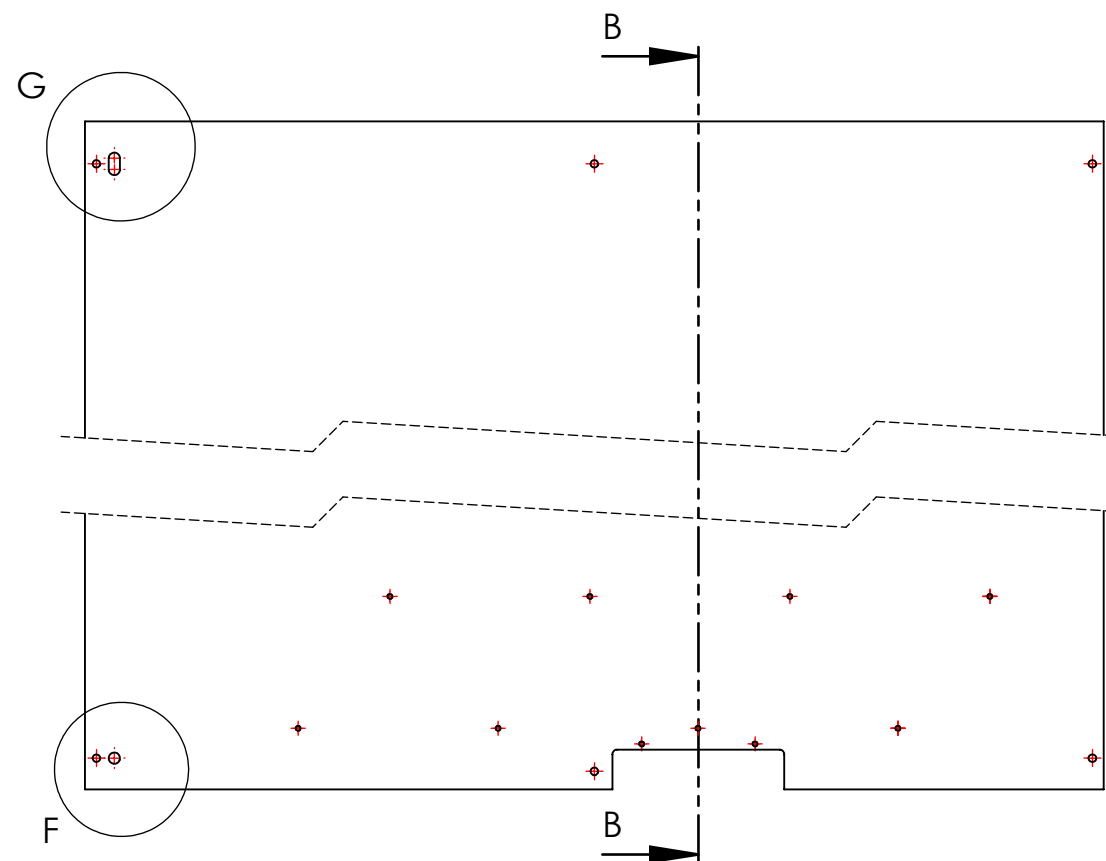
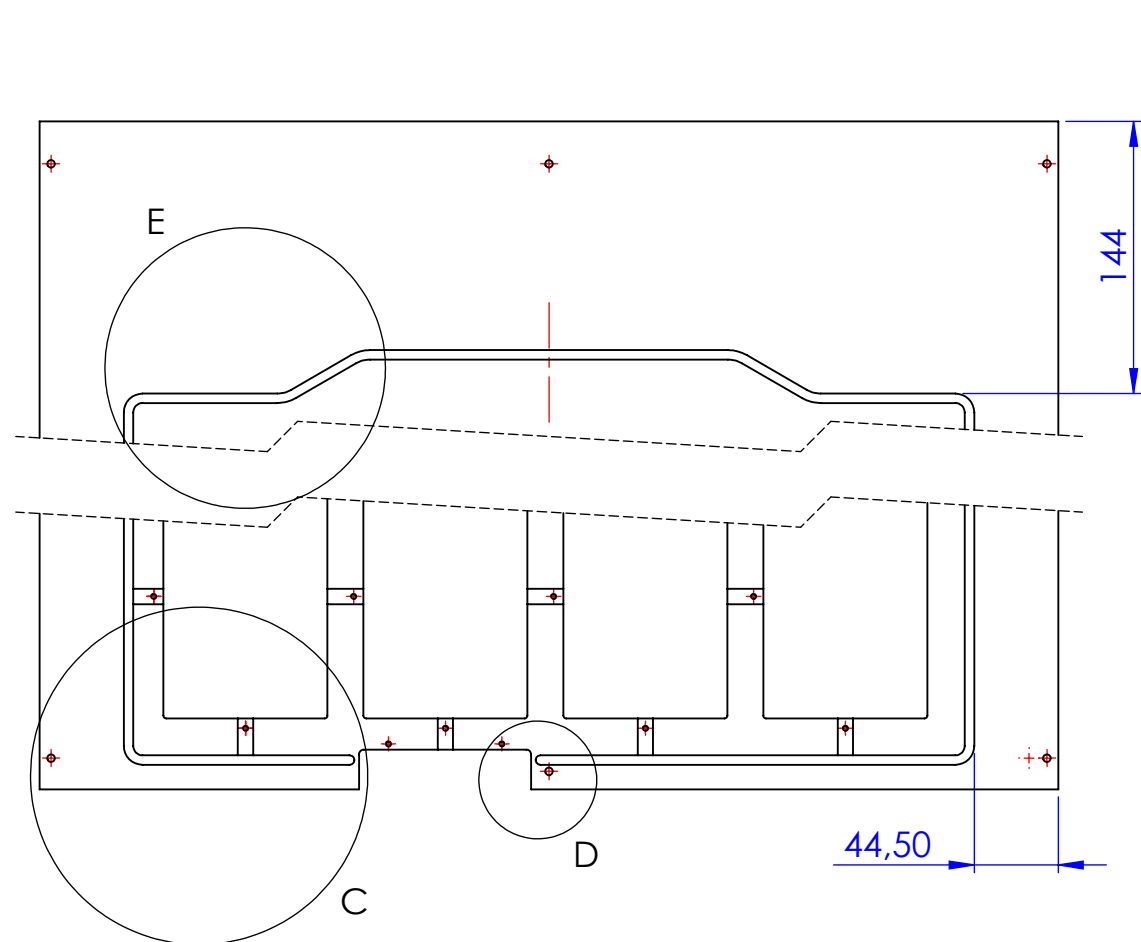


Fichier CAO disponible  
Tolérance générale : ±0,1mm

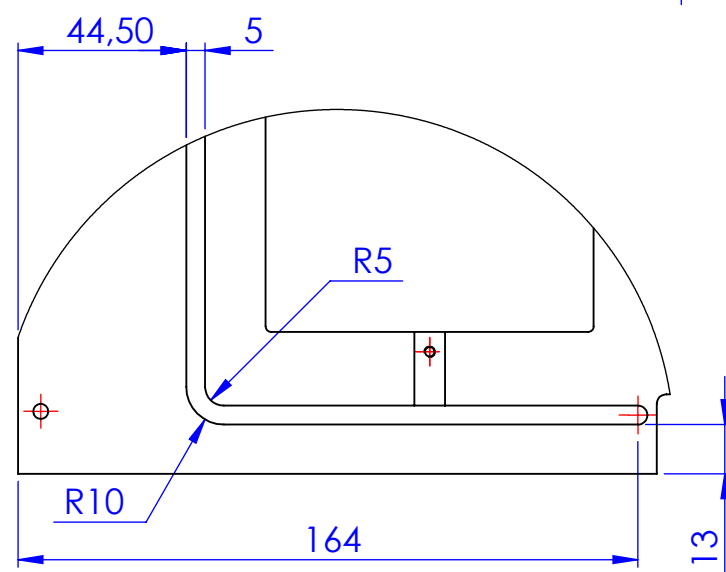
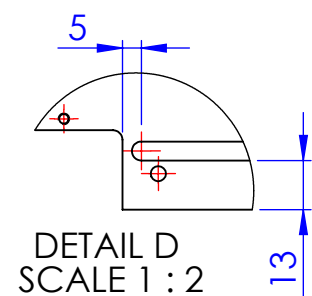
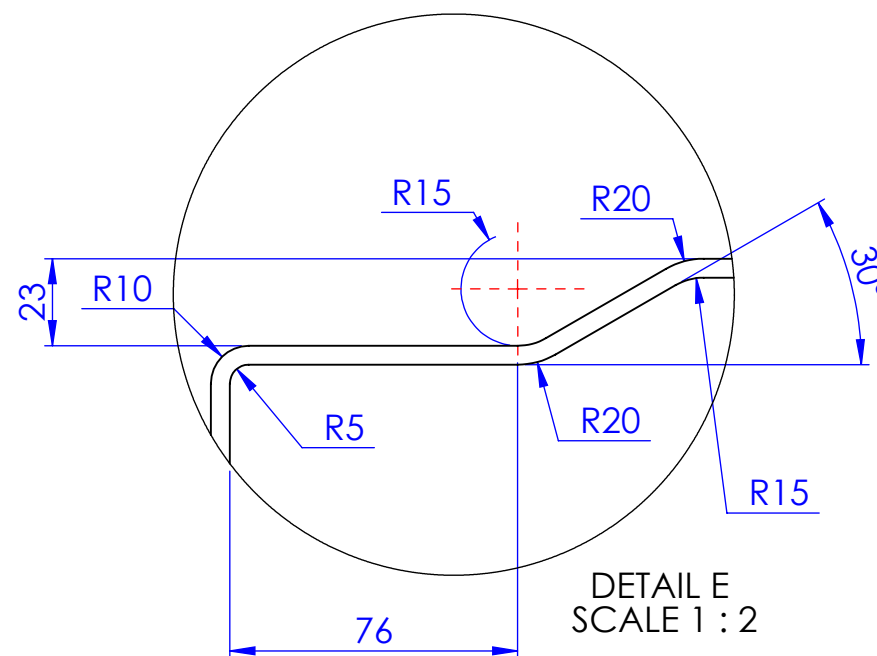
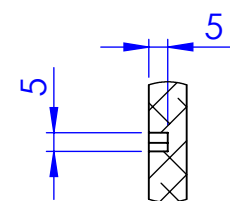
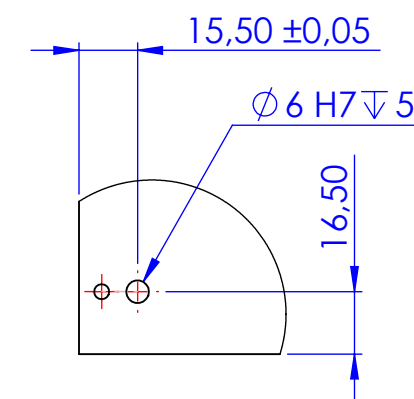
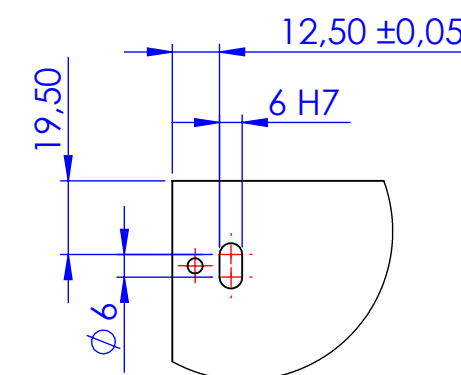
...	...	...	...
Rev.	Modifications	Nom	Date
Matière : Aluminium 2017		Traitement : Anodisation noire	
Désignation : WS - 1 MPS, 1 ThermoShake INH, 1 HeatingPLate Q.I.			
Echelle : 1:3	A3	 Parc Biocitech 102, Avenue Gaston Roussel 93230 Romainville	Tolérance générale : ±0,1 Angle : ± 30° Etat de surface : Ra3,2 Dessinateur : B.LEFRANCOIS
Projet : ...	Référence : <b>S-15-0035</b>	Tel: 01.71.89.52.43 Fax: 01.71.89.52.44	Vérifié par : ... Date : 22/10/2015





A

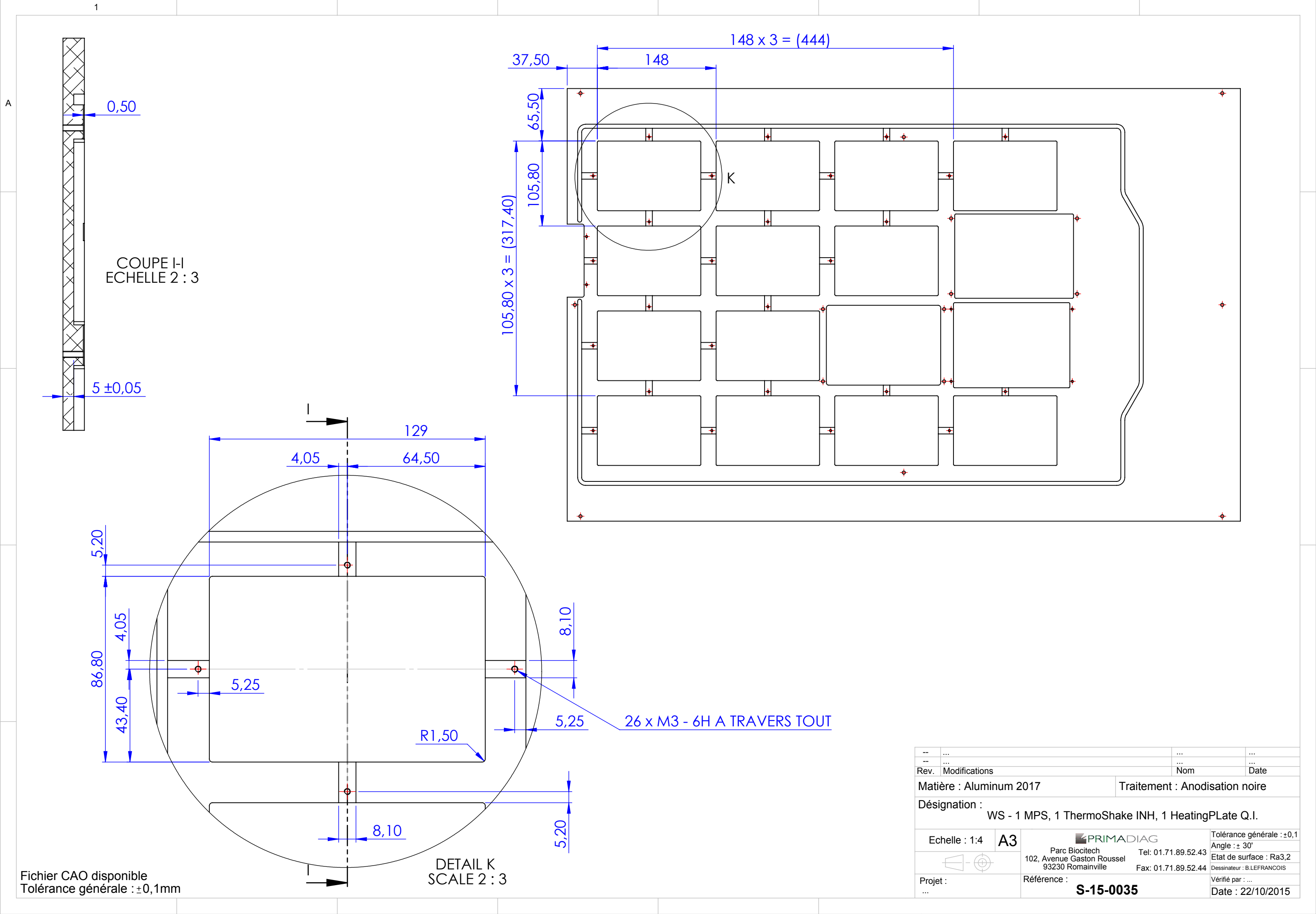


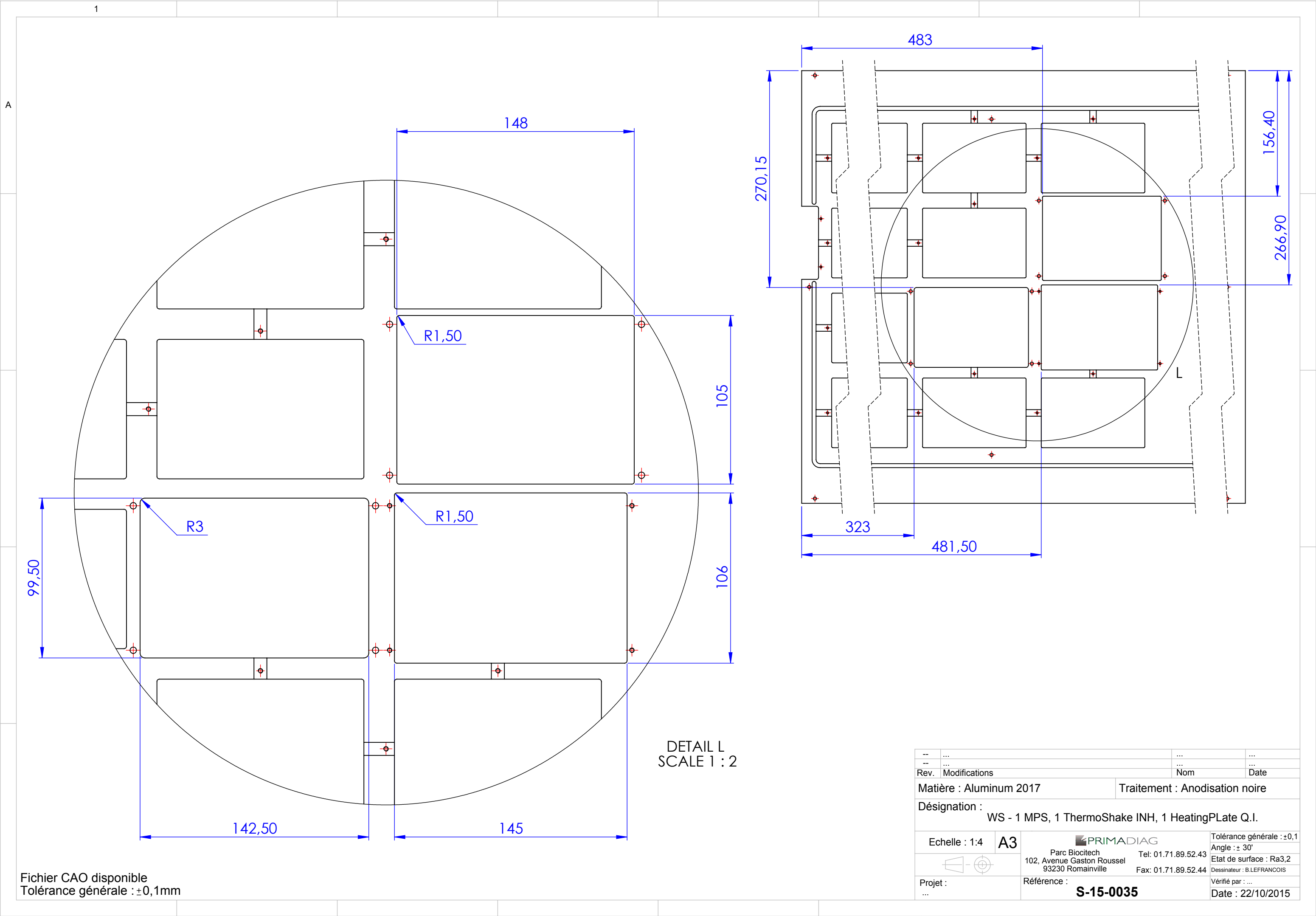
COUPE B-B

DETAIL C  
SCALE 1 : 2DETAIL E  
SCALE 1 : 2DÉTAIL H  
ECHELLE 1 : 2DETAIL F  
SCALE 1 : 2DETAIL G  
SCALE 1 : 2

Fichier CAO disponible  
Tolérance générale : ±0,1mm


--	...		...	...
--	...		...	...
Rev.	Modifications		Nom	Date
Matière : Aluminium 2017			Traitement : Anodisation noire	
Désignation : WS - 1 MPS, 1 ThermoShake INH, 1 HeatingPLate Q.I.				
Echelle : 1:4			Tolérance générale : ±0	
A3			Angle : ± 30°	
		Parc Biocitech 102, Avenue Gaston Roussel 93230 Romainville		Tel: 01.71.89.52.43
		Fax: 01.71.89.52.44		Etat de surface : Ra3,2
Projet :		Référence :		Vérifié par : ...
...		S-15-0035		Date : 22/10/2015

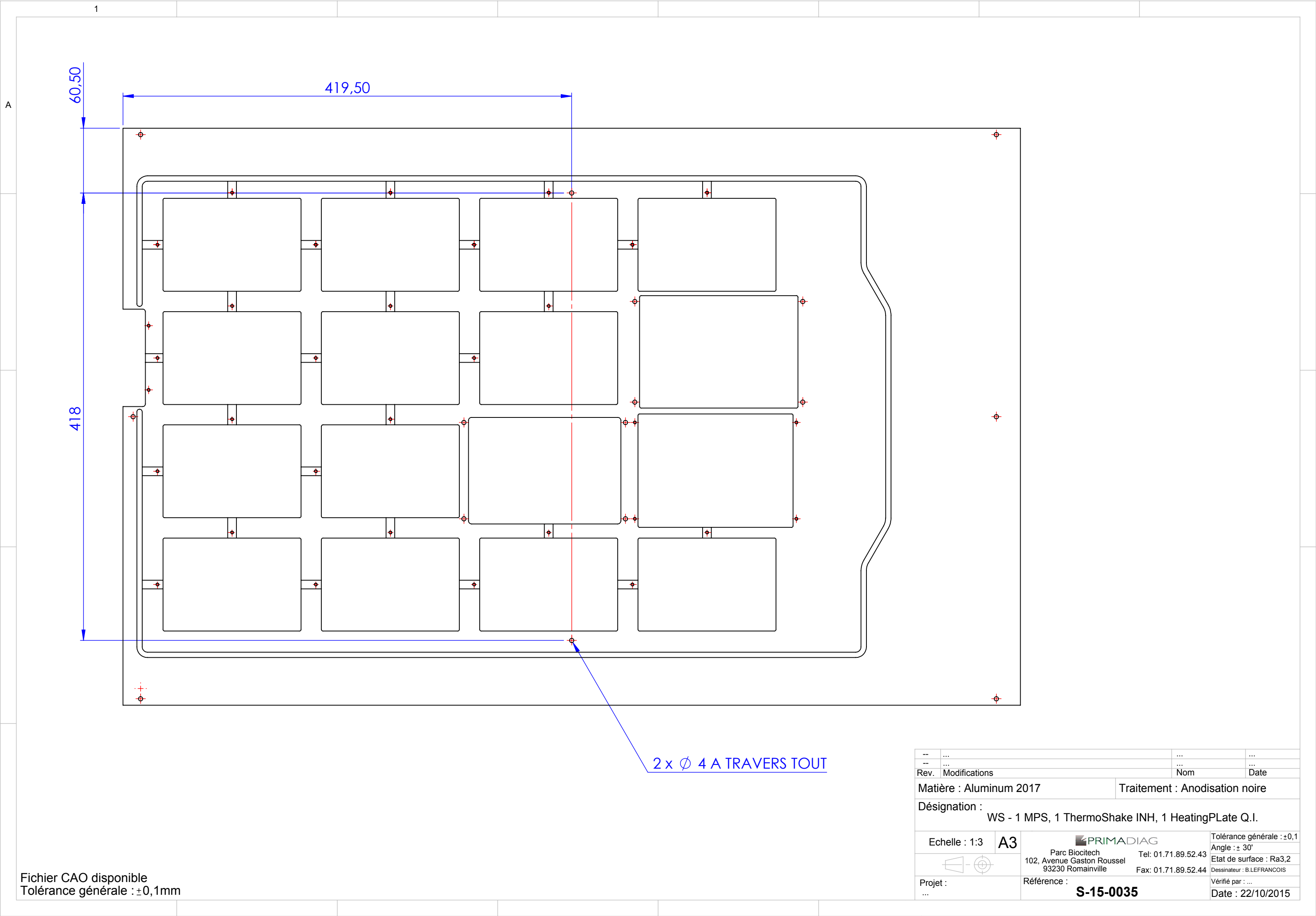






DETAIL M  
SCALE 1 : 2

...	...	...	...
Rev.	Modifications	Nom	Date
Matière : Aluminium 2017		Traitement : Anodisation noire	
Désignation : WS - 1 MPS, 1 ThermoShake INH, 1 HeatingPLate Q.I.			
Echelle : 1:4	A3	 Parc Biocitech 102, Avenue Gaston Roussel 93230 Romainville Tel: 01.71.89.52.43 Fax: 01.71.89.52.44	Tolérance générale : $\pm 0,1$ Angle : $\pm 30^\circ$ Etat de surface : Ra3,2 Dessinateur : B.LEFRANCOIS
Projet : ...	Référence : <b>S-15-0035</b>		Vérfié par : ... Date : 22/10/2015



Fichier CAO disponible

Tolérance générale : ±0,1mm