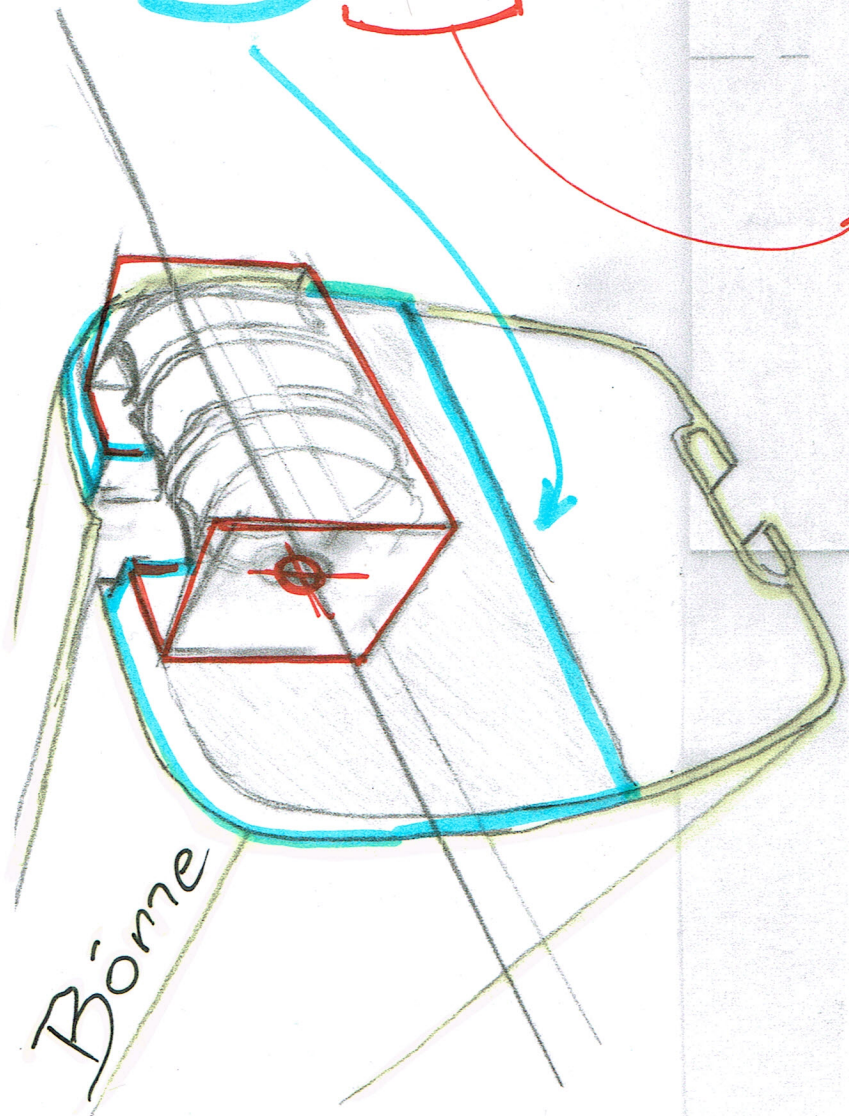


Etude pour le renvoi de  
bosse de Ris  
+ tension de bordure  
Désiré.

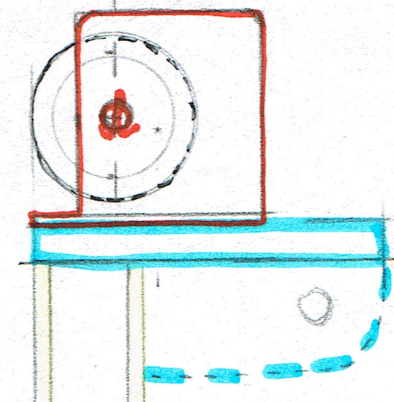
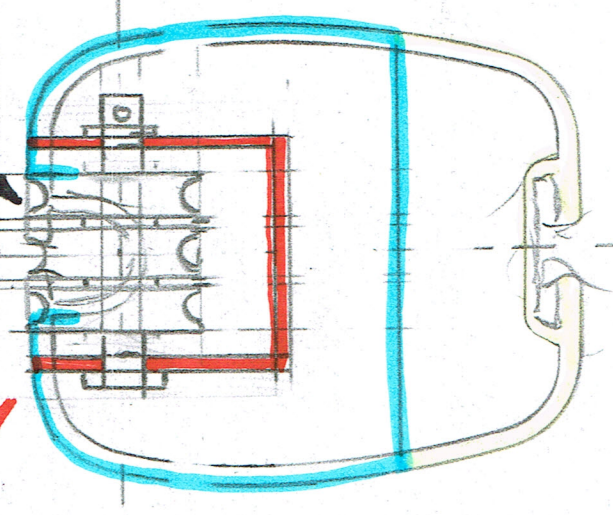
Bôme



Embout de bôme (Fonte Alu.)  
débarassé du support unique  
de réa.

Nouveau support de 3 réas  
Tôle d'inox 20v + d'épaisseur

Réas nylon  $\phi 16/22$   
Rondelles 2 d'épais.  
Axe inox percé  $\phi 40v5$



22.11.2018  
Echelle : 1/10ème