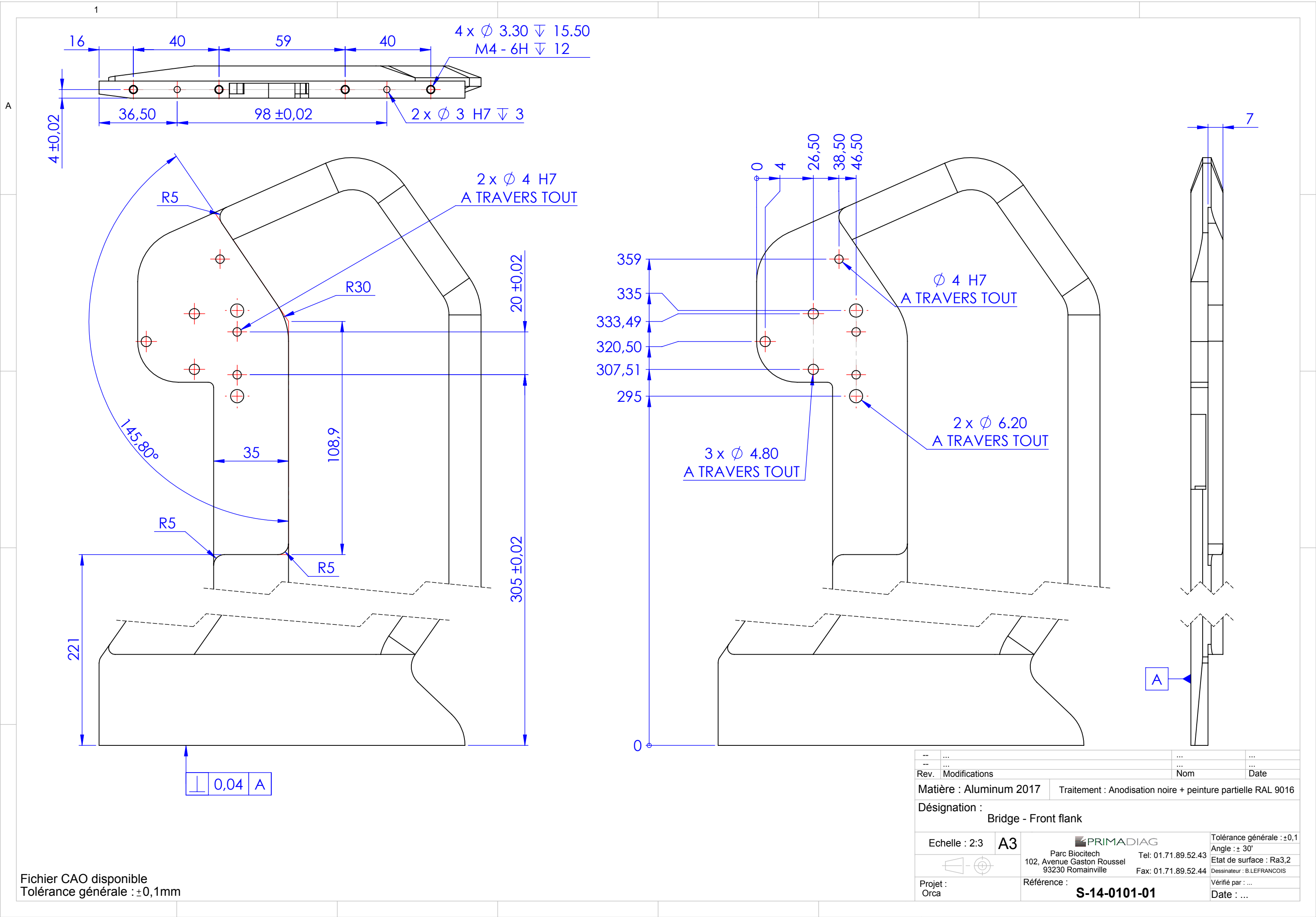
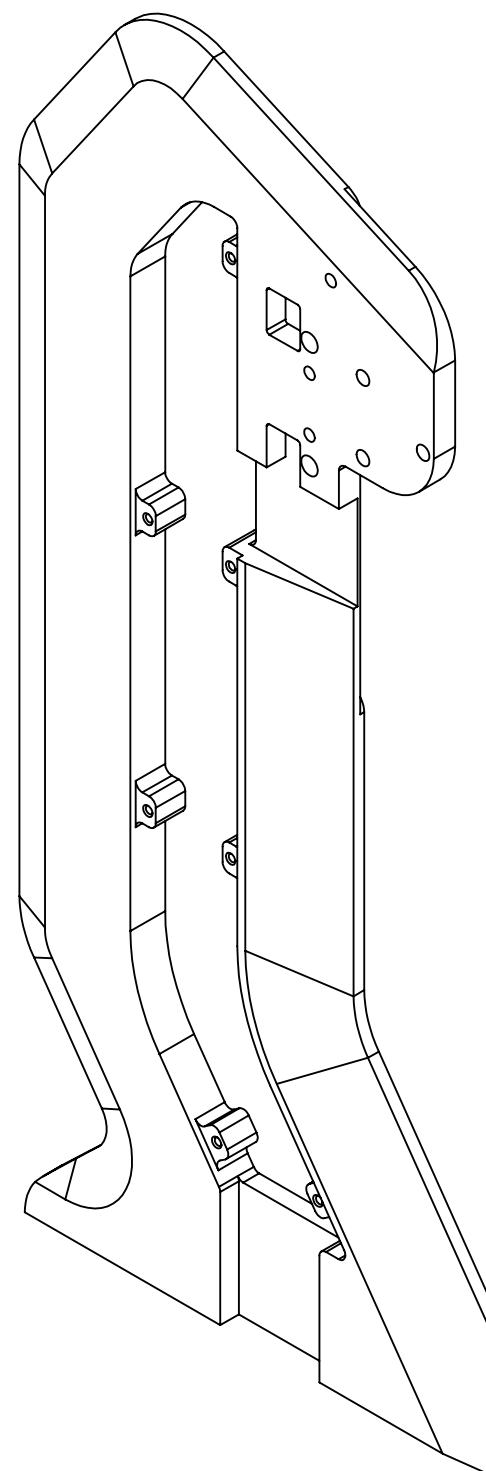
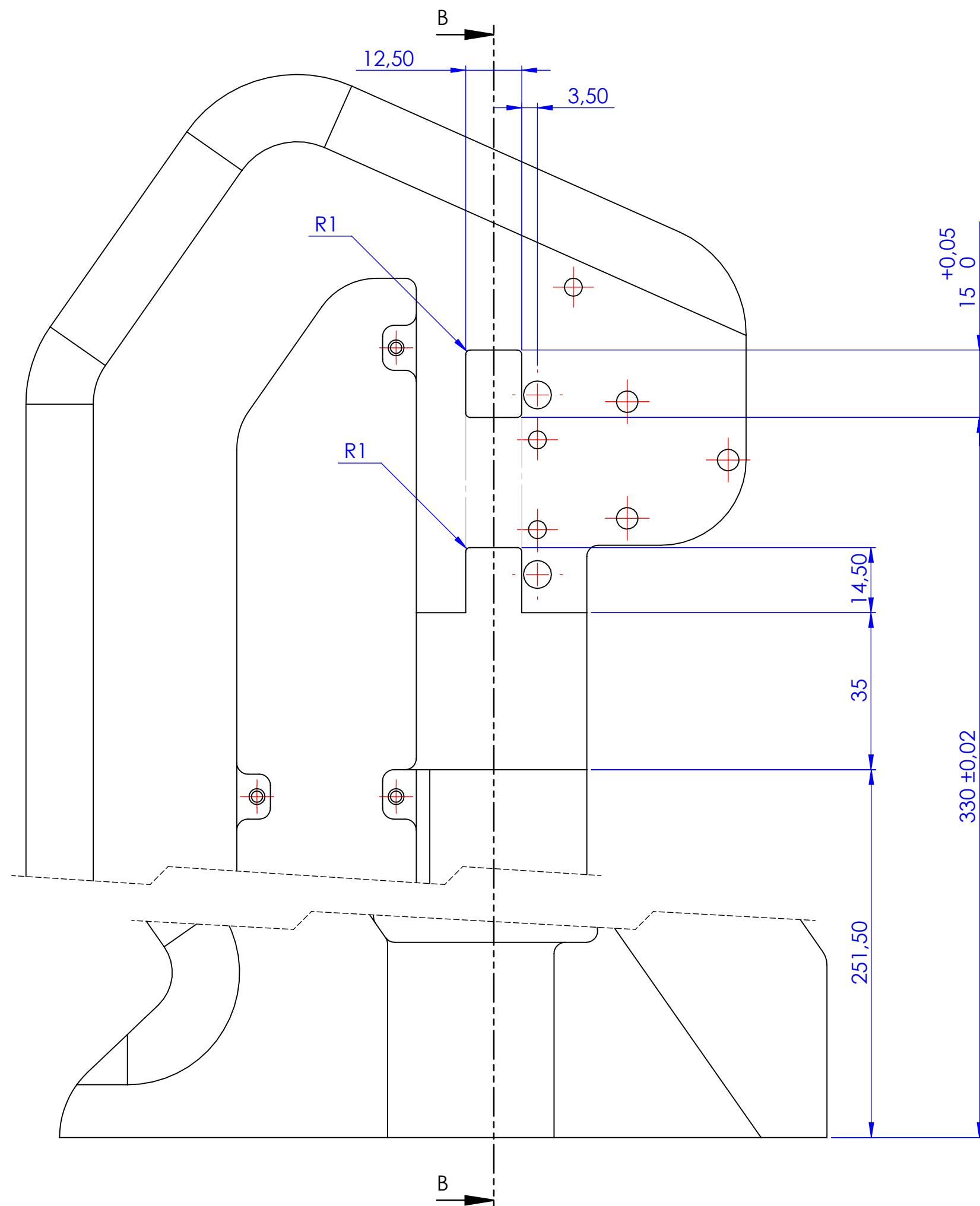
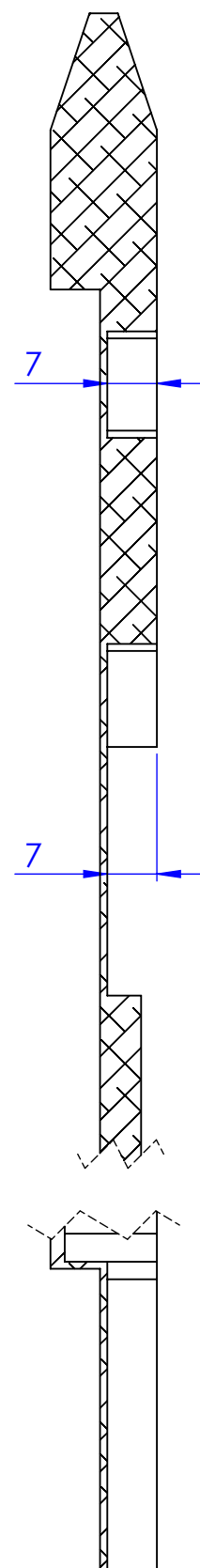


...	...	...
Rev.	Modifications	Nom
Matière : Aluminium 2017		Traitement : Anodisation noire + peinture partielle RAL 9016
Désignation : Bridge - Front flank		
Echelle : 1:2	A3	Tolérance générale : $\pm 0,1$
	Parc Biocitech 102, Avenue Gaston Roussel 93230 Romainville	Tel: 01.71.89.52.43 Fax: 01.71.89.52.44
	Etat de surface : Ra3,2	Dessinateur : B.LEFRANCOIS
Projet : Orca	Référence : S-14-0101-01	Vérifié par : ...
		Date : ...





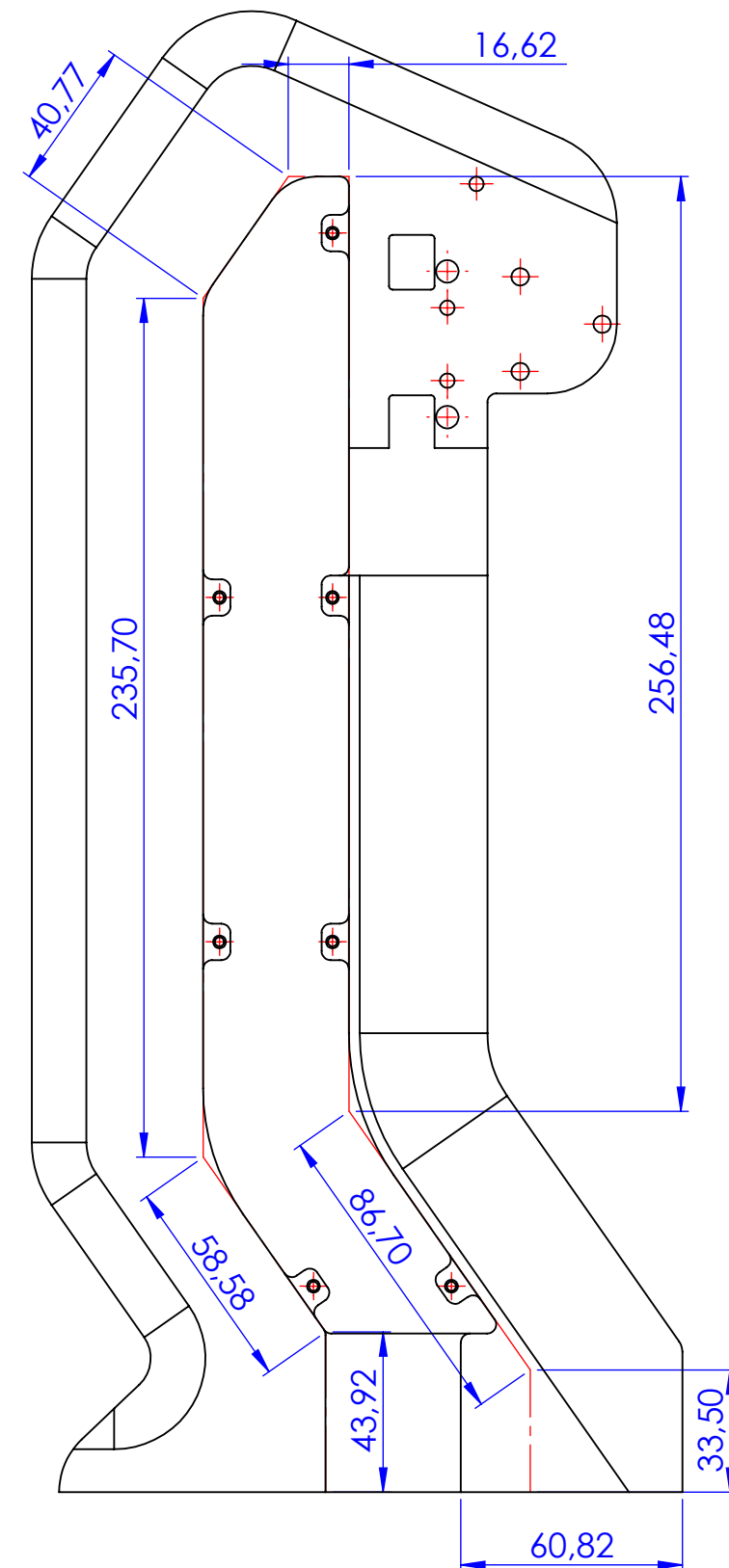
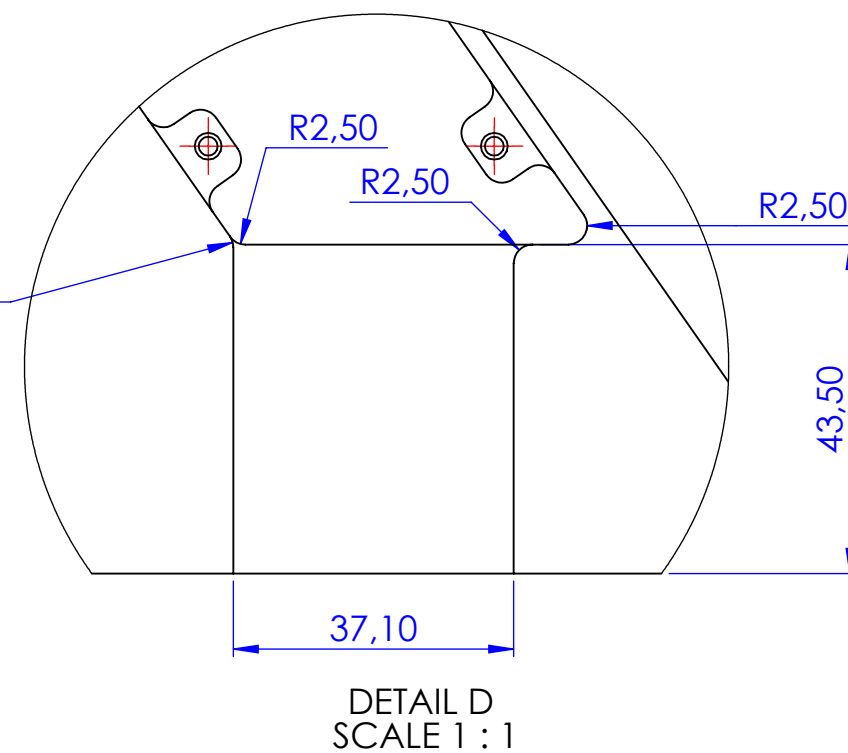
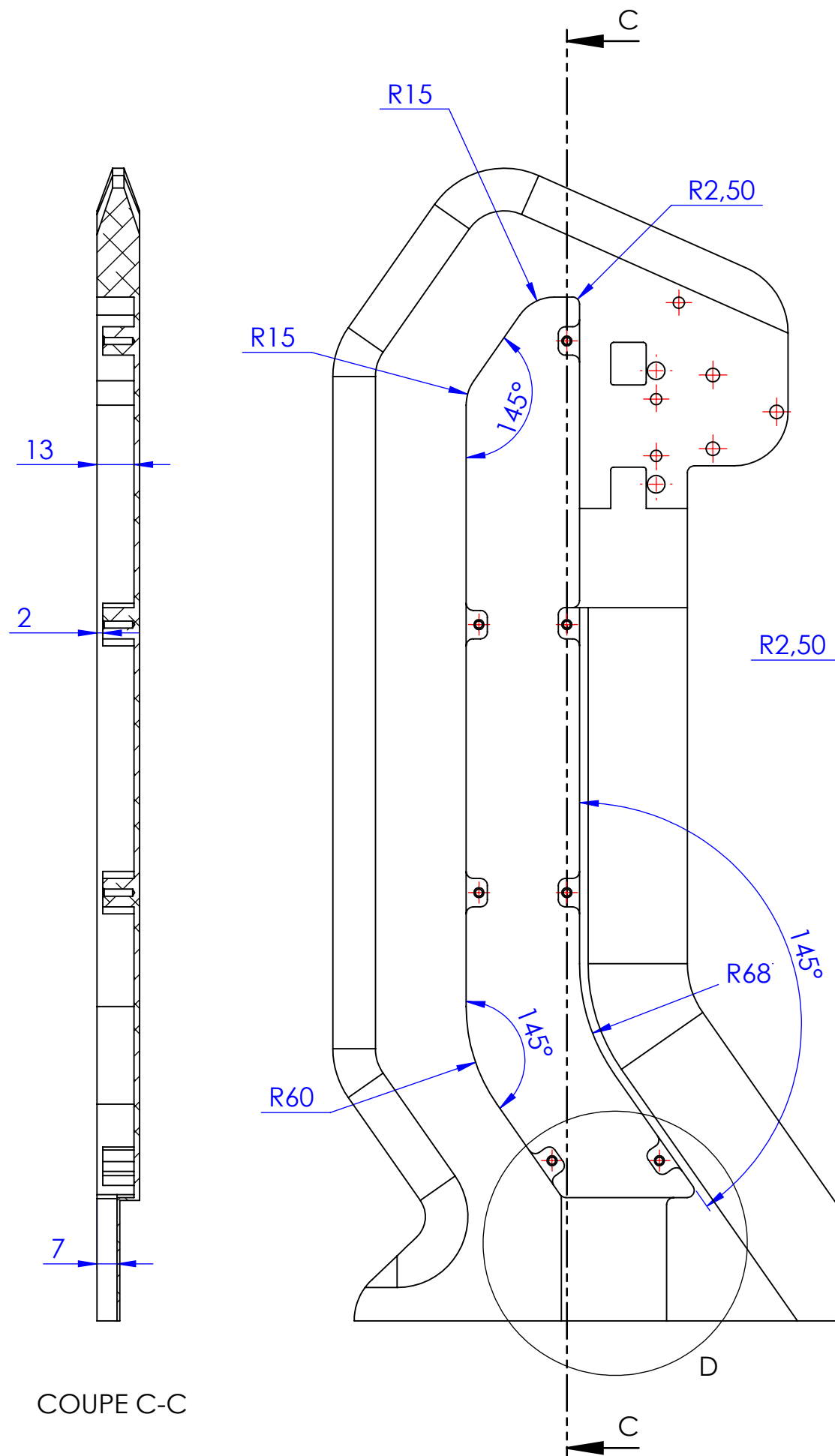
A



## SECTION B-B



Fichier CAO disponible  
Tolérance générale :  $\pm 0,1\text{mm}$

--	...	...	...
--	...	...	...
Rev.	Modifications	Nom	Date
Matière : Aluminium 2017		Traitement : Anodisation noire + peinture partielle RAL 9016	
Désignation : Bridge - Front flank			
Echelle : 1:1	A3	 PRIMADIAG	Tolérance générale : ±0
		Parc Biocitech 102, Avenue Gaston Roussel 93230 Romainville	Angle : ± 30'
		Tel: 01.71.89.52.43 Fax: 01.71.89.52.44	Etat de surface : Ra3,2 Dessinateur : B.LEFRANCOIS
Projet : Orca		Référence : <b>S-14-0101-01</b>	Vérifié par : ... Date : ...

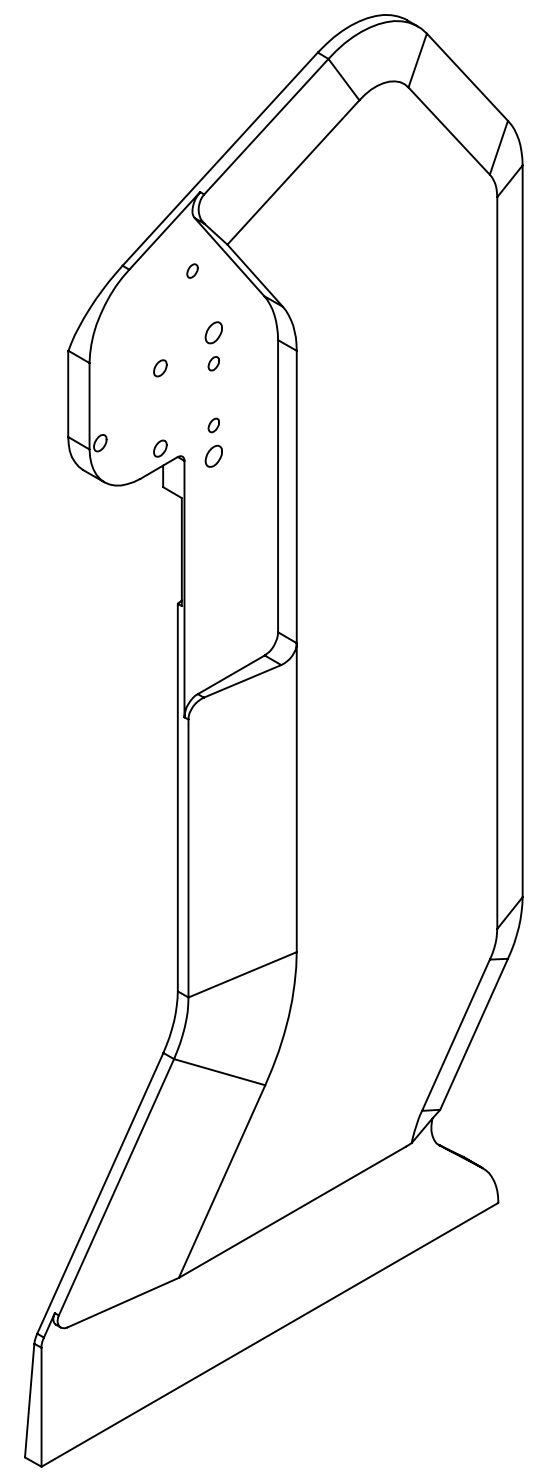
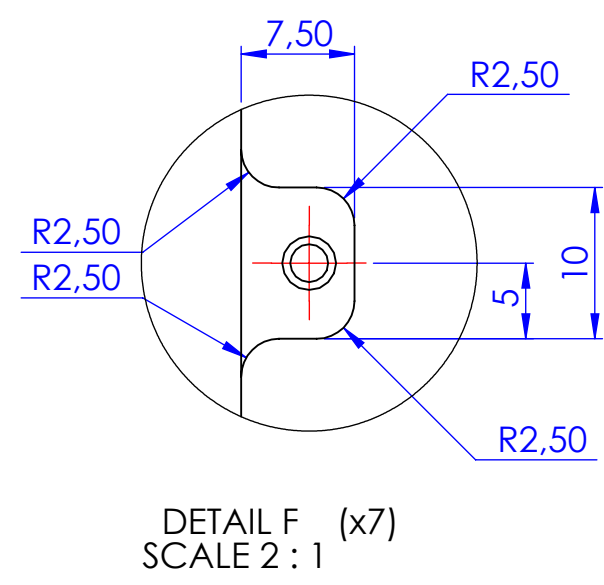
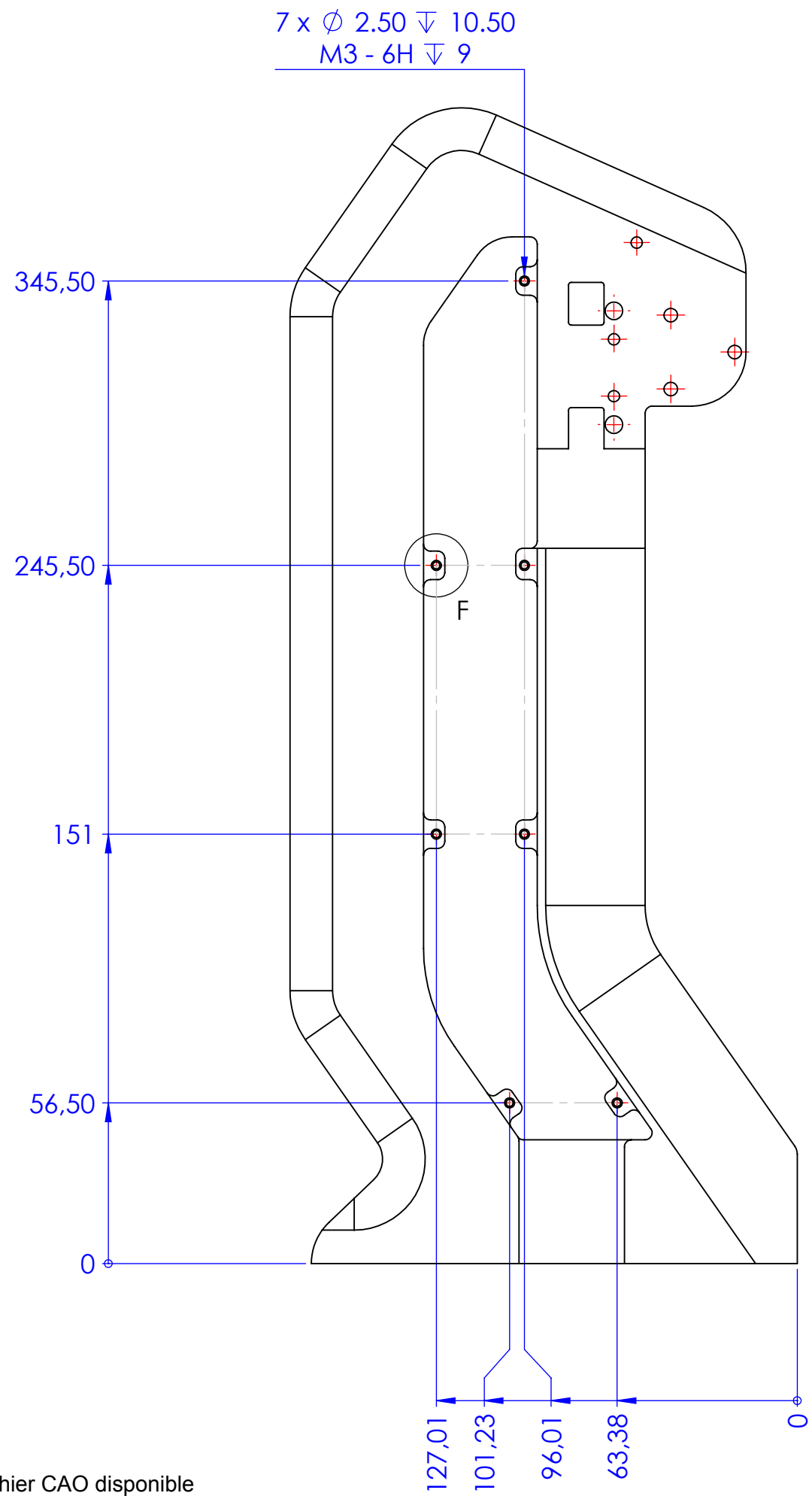


--	...	...	...
--	...	...	...
Rev.	Modifications	Nom	Date
Matière : Aluminum 2017		Traitement : Anodisation noire + peinture partielle RAL 9016	
Désignation : Bridge - Front flank			
Echelle : 1:2	A3	 Parc Biocitech 102, Avenue Gaston Roussel 93230 Romainville Tel: 01.71.89.52.43 Fax: 01.71.89.52.44	Tolérance générale : ±0, Angle : ± 30' Etat de surface : Ra3,2 Dessinateur : B.LEFRANCOIS
		Référence : <b>S-14-0101-01</b>	Vérifié par : ... Date : ...
Projet : Orca			



Fichier CAO disponible  
Tolérance générale :  $\pm 0,1\text{mm}$

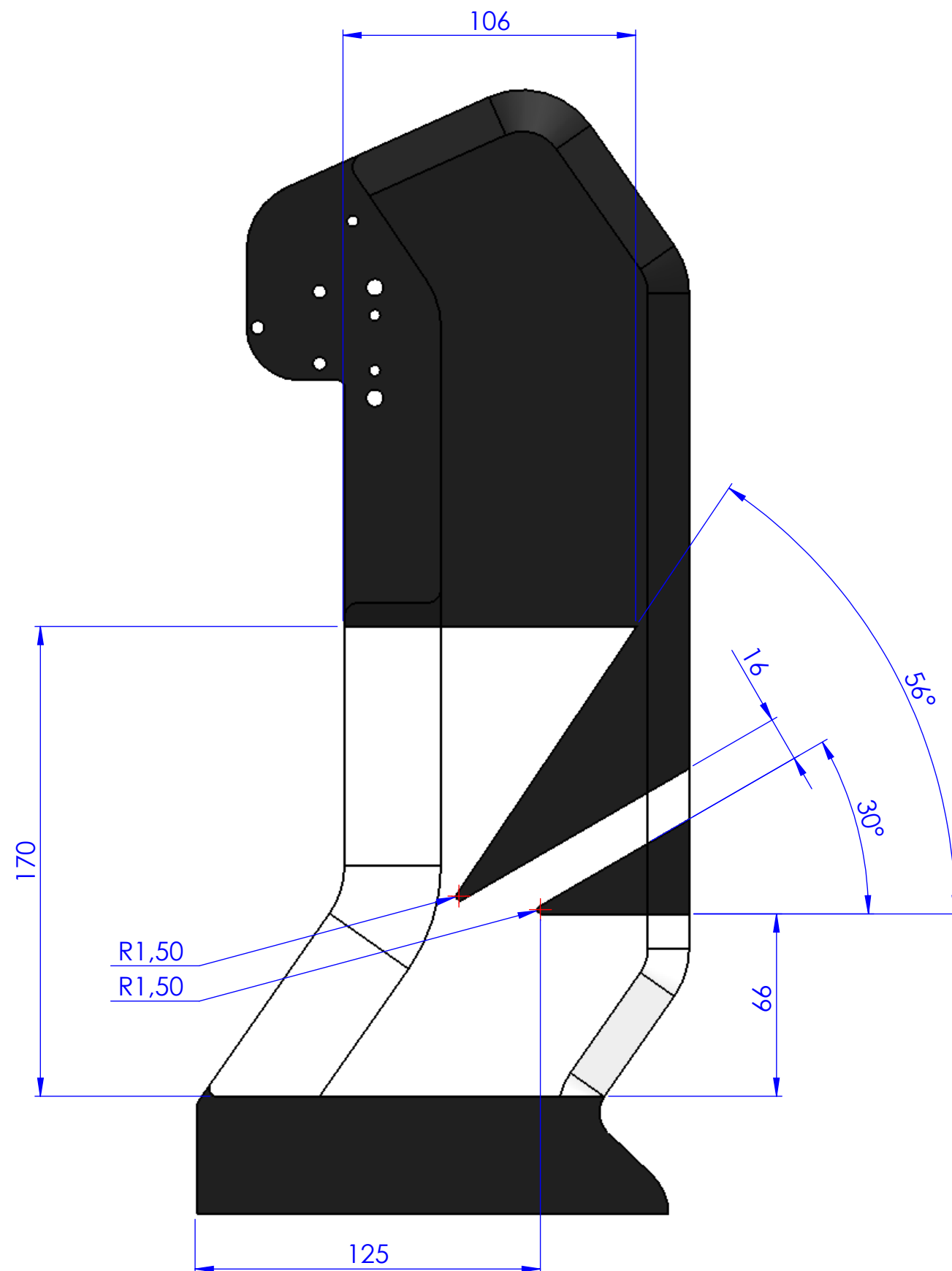
A

1



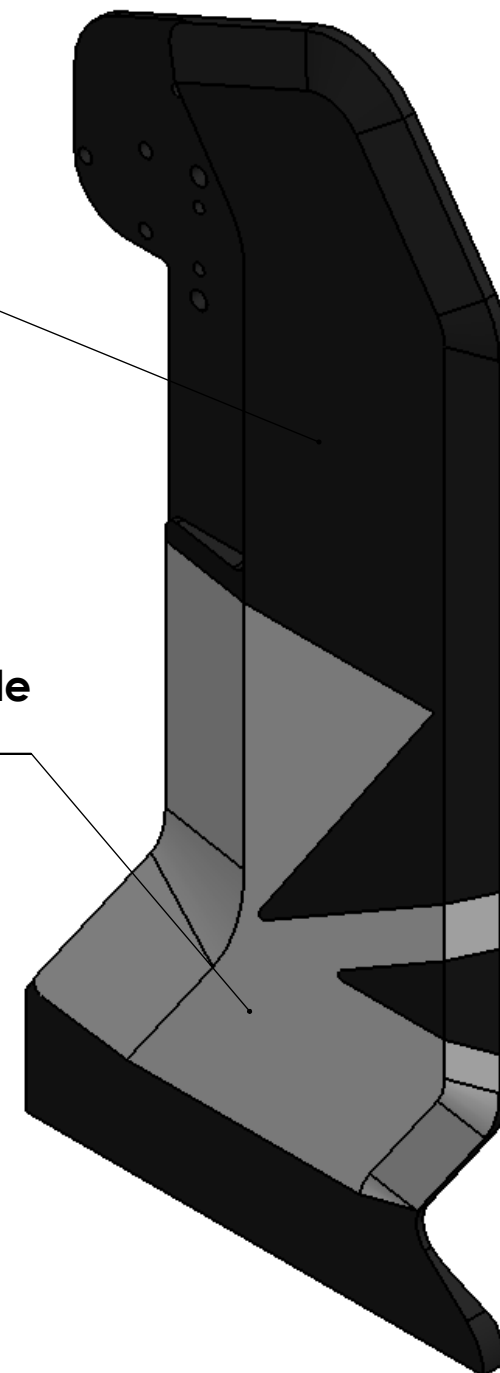
Fichier CAO disponible  
Tolérance générale :  $\pm 0,1\text{mm}$



--	...	...	...
--	...	...	...
Rev.	Modifications	Nom	Date
Matière : Aluminium 2017		Traitement : Anodisation noire + peinture partielle RAL 9016	
Désignation : Bridge - Front flank			
Echelle : 1:2	A3	 Parc Biocitech 102, Avenue Gaston Roussel 93230 Romainville	Tolérance générale : ±0,1 Angle : ± 30°
		Tel: 01.71.89.52.43 Fax: 01.71.89.52.44	Etat de surface : Ra3,2
Projet : Orca		Référence : S-14-0101-01	Dessinateur : B.LEFRANCOIS Vérifié par : ... Date : ...



1) Anodisation noire

2) Peinture liquide partielle  
Blanc RAL 9016



--	...	...	...
--	...	...	...
Rev.	Modifications	Nom	Date
Matière : Aluminium 2017		Traitement : Anodisation noire + peinture partielle RAL 9016	
Désignation : Bridge - Front flank			
Echelle : 1:2	A3	 PRIMADIAG Parc Biocitech 102, Avenue Gaston Roussel 93230 Romainville Tel: 01.71.89.52.43 Fax: 01.71.89.52.44	Tolérance générale : ±0 Angle : ± 30' Etat de surface : Ra3,2 Dessinateur : B.LEFRANCOIS
	Projet : Orca	Référence : <b>S-14-0101-01</b>	Vérifié par : ... Date : ...