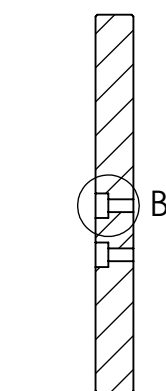
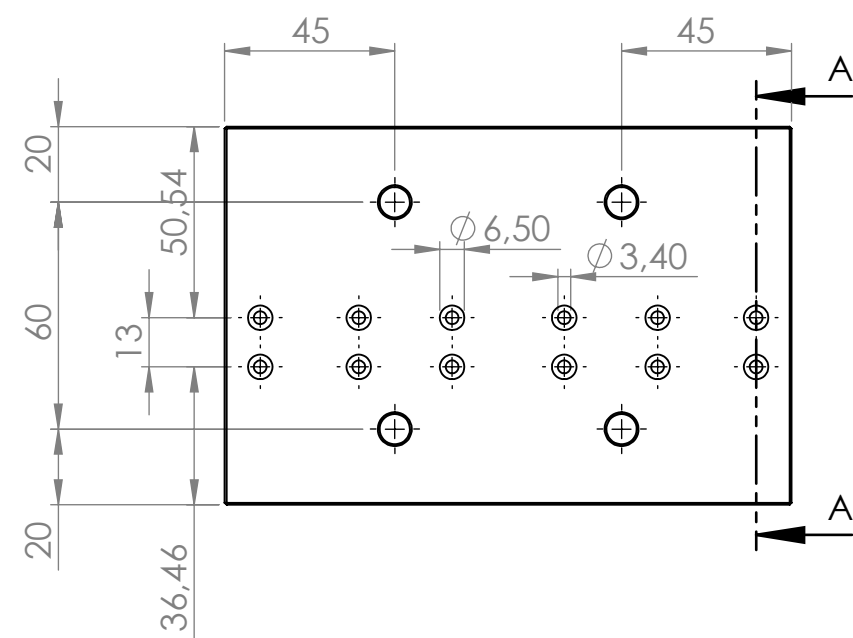
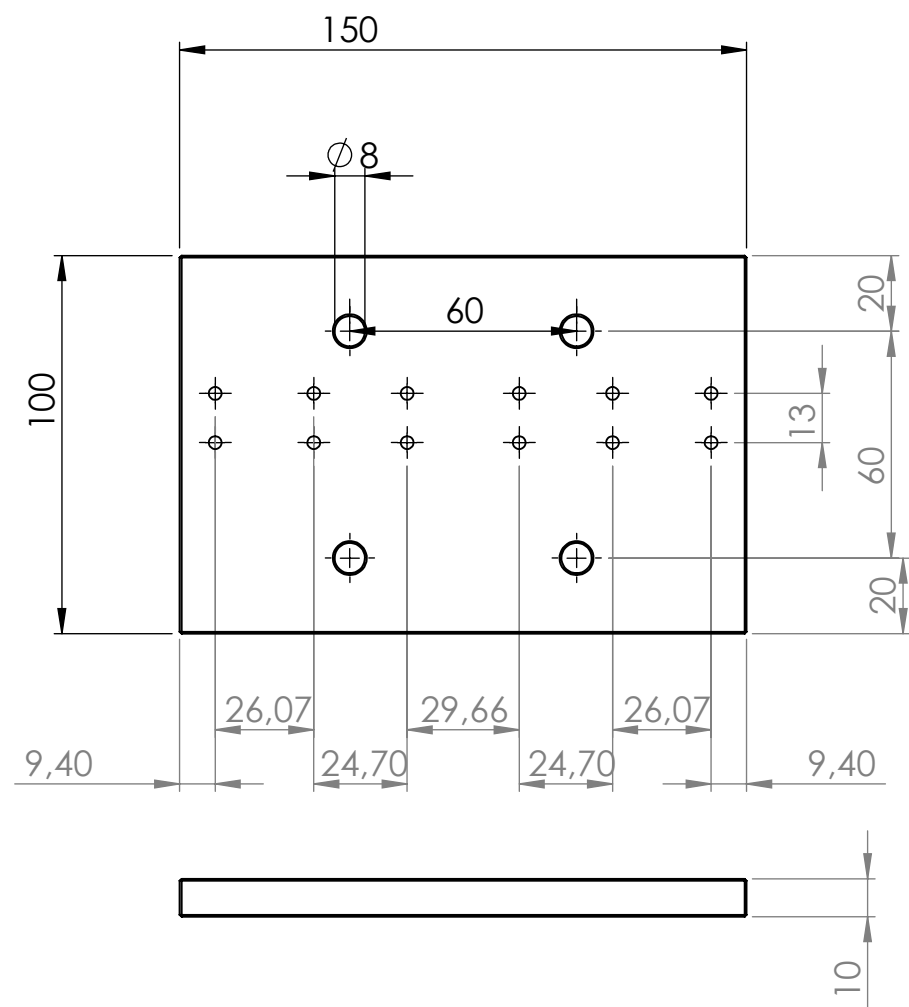
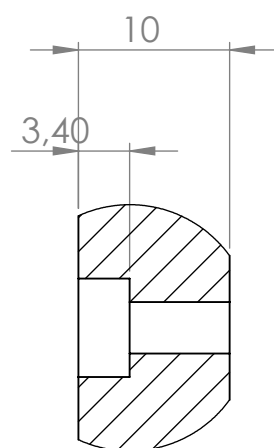


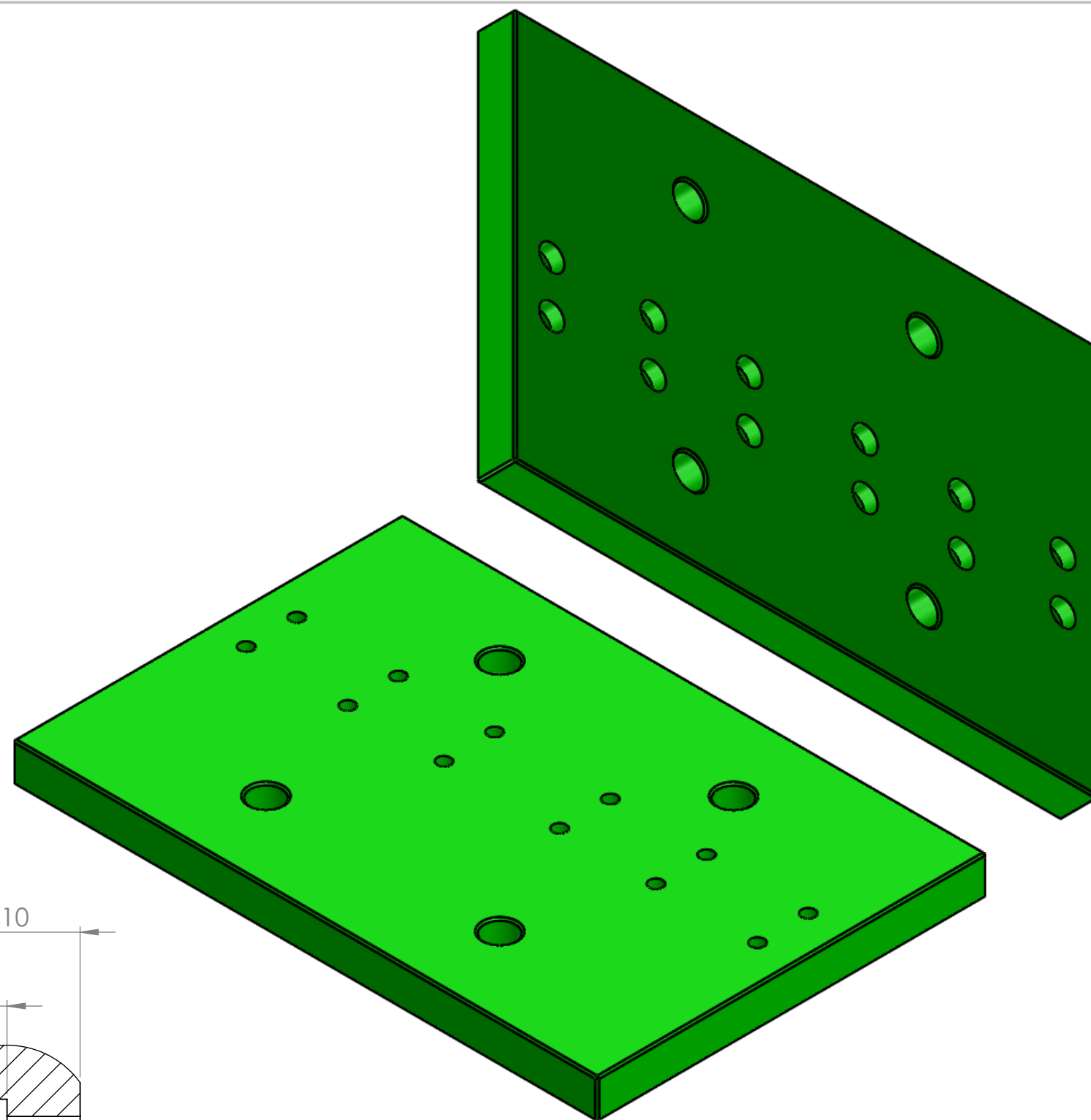
SAUF INDICATION CONTRAIRE: LES COTES SONT EN MILLIMETRES ETAT DE SURFACE: TOLERANCES: +/-0.05MM LINEAIRES: +/-0.05MM ANGULAIRES: +/-0.5°				FINITION: Acier XC 48 & équivalent casser les angles				CASSER LES ANGES VIFS		NE PAS CHANGER L'ECHELLE		REVISION	
	NOM	SIGNATURE	DATE					TITRE:					
AUTEUR													
VERIF.													
APPR.													
FAB.													
QUAL.				MATERIAU:				No. DE PLAN				A3	
								161010_35510_Part 3D_206-09-20_Sup_Tampo_Assem_Plan					
				MASSE:				ECHELLE:1:2		FEUILLE 1 SUR 1			



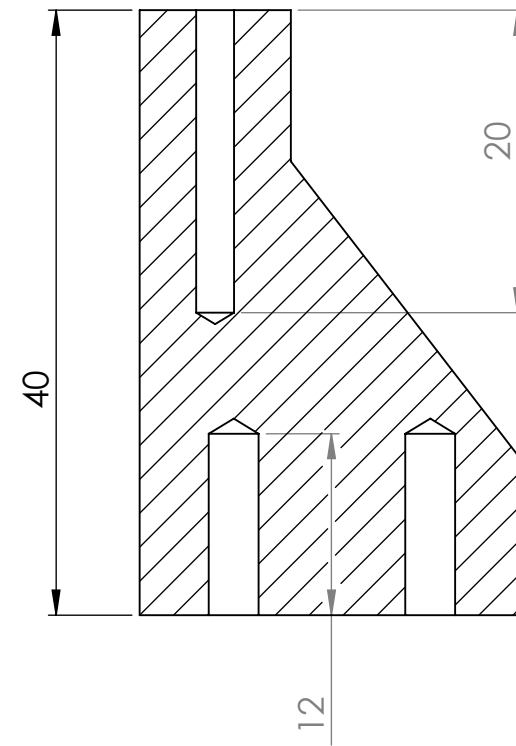
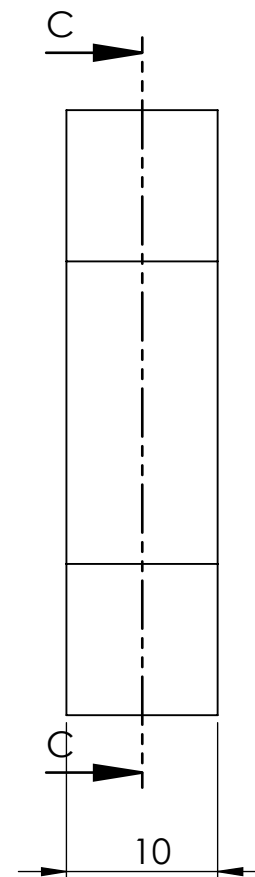
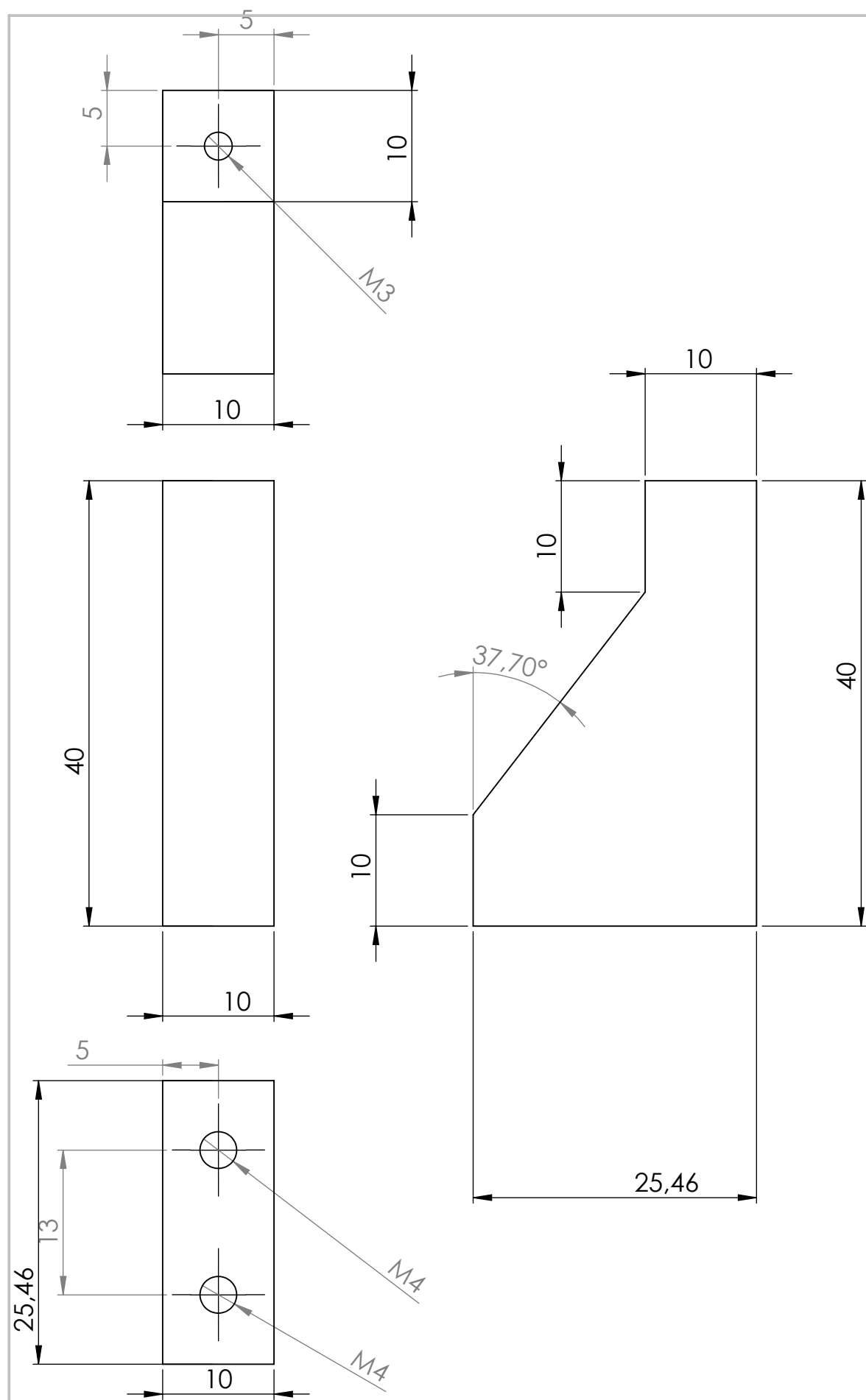
COUPE A-A



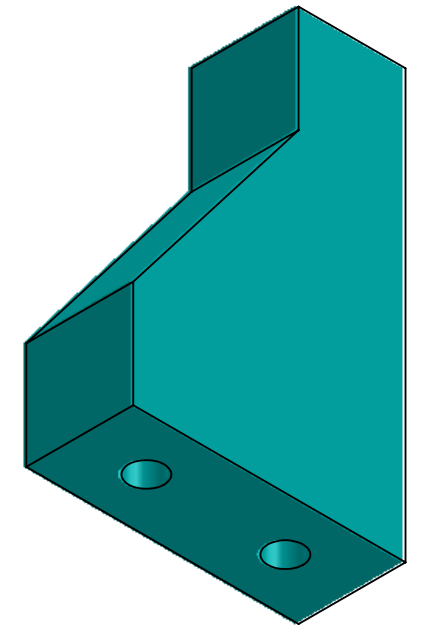
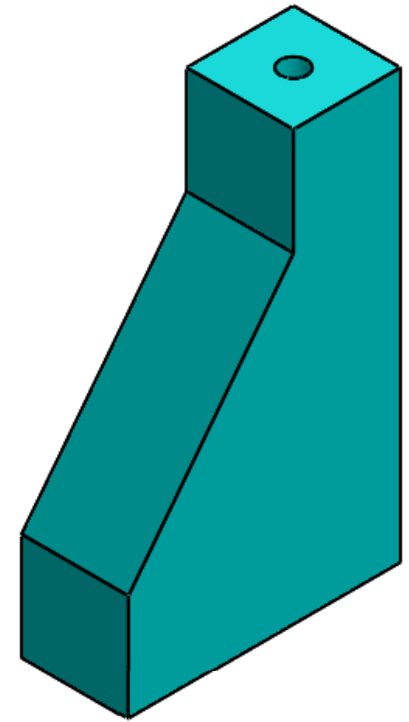
DÉTAIL B
ECHÉLLE 2 : 1



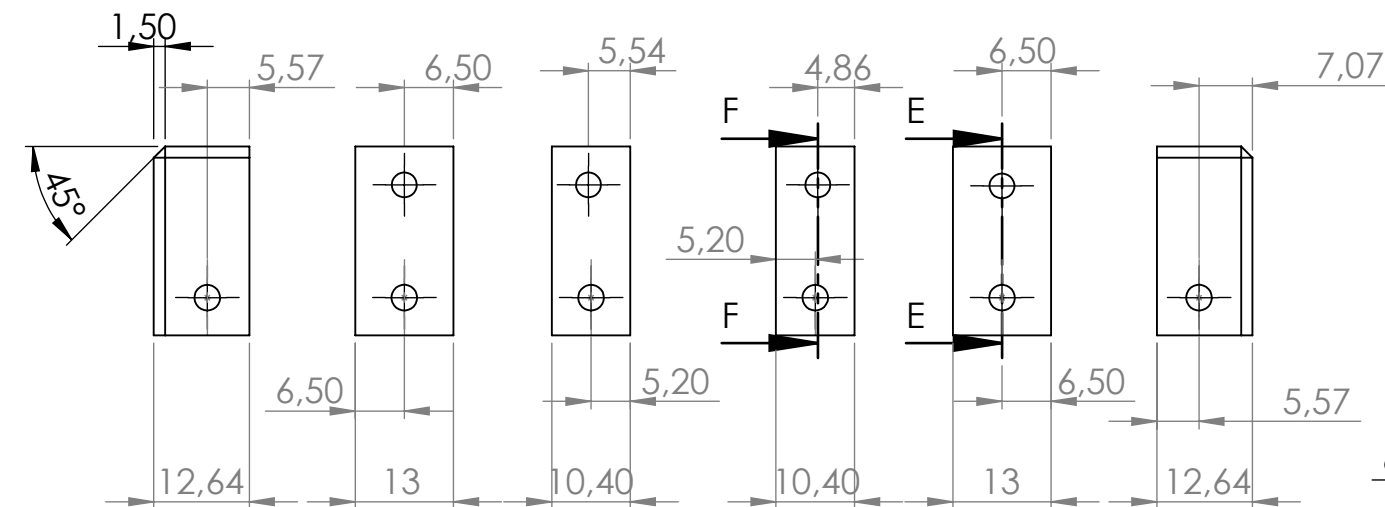
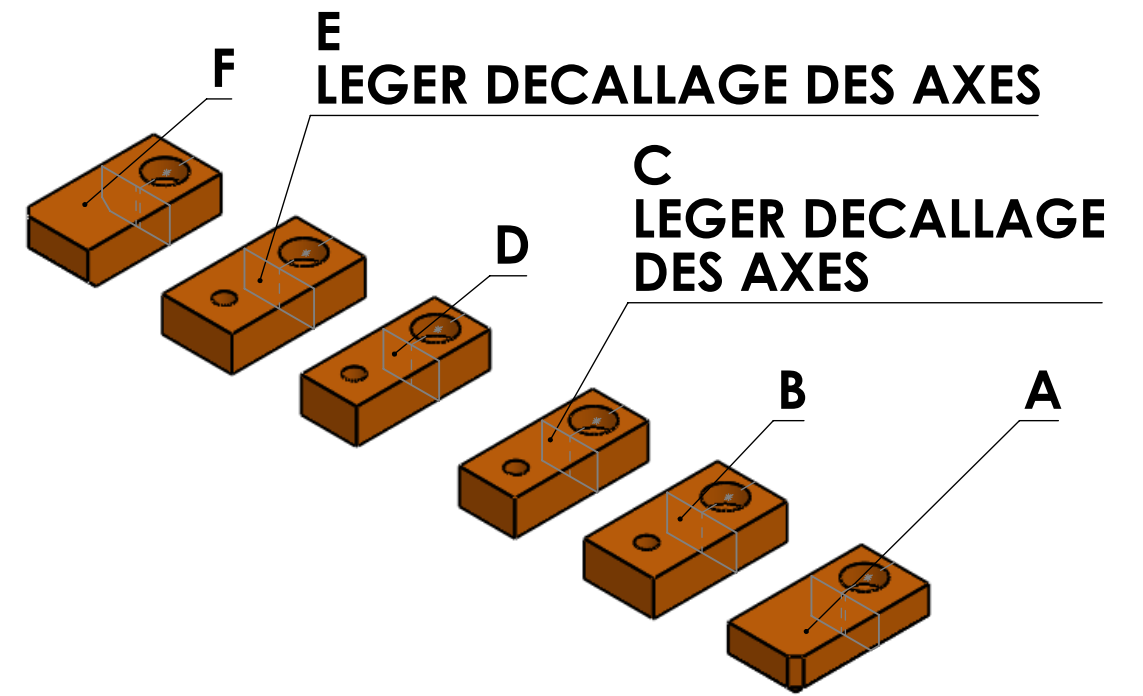
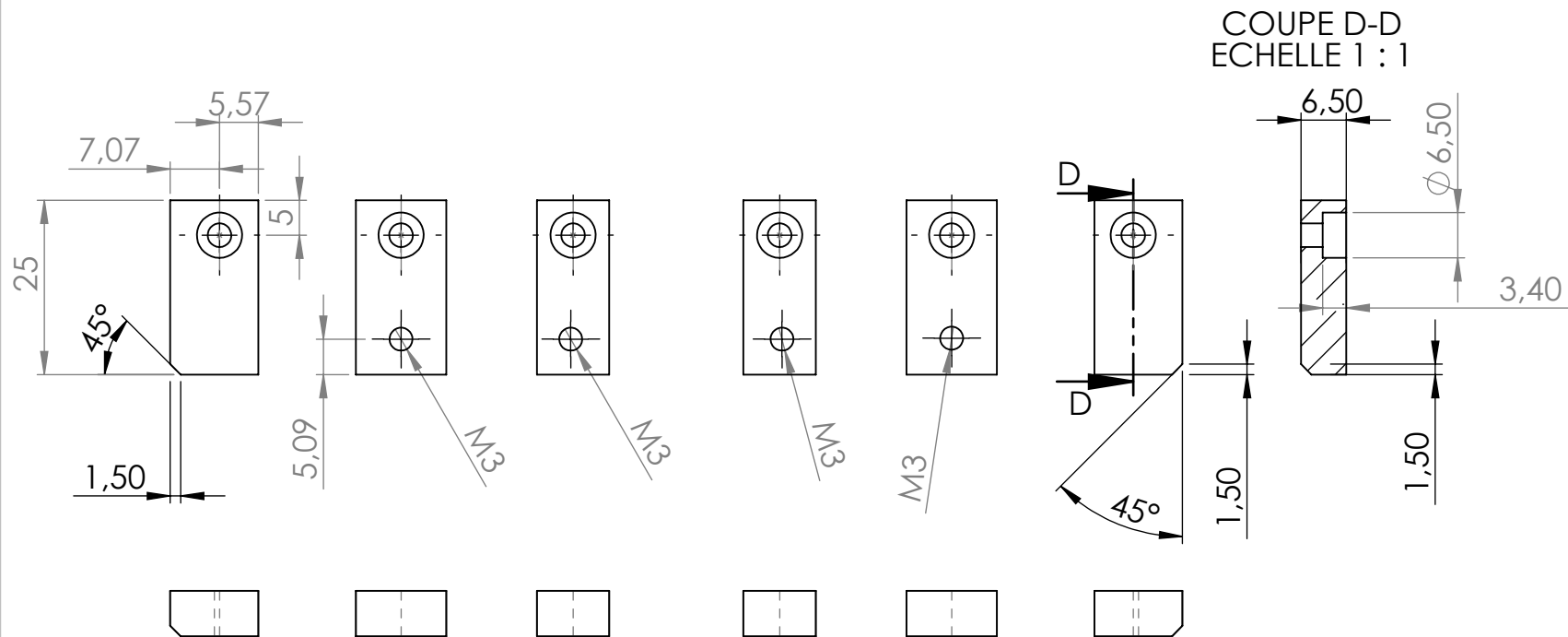
SAUF INDICATION CONTRAIRE: LES COTES SONT EN MILLIMETRES ETAT DE SURFACE: TOLERANCES: +/-0.05MM LINEAIRES: +/-0.05MM ANGULAIRES: +/-0.5°				FINITION: Acier XC 48 & équivalent casser les angles		CASSER LES ANGLES VIFS	NE PAS CHANGER L'ECHELLE	REVISION
AUTEUR	NOM	SIGNATURE	DATE				TITRE:	
VERIF.								
APPR.								
FAB.								
QUAL.								
						MATERIAU:	No. DE PLAN	
							161010_35510_Part 3D_206-09-20_Sup_Tampo_Assem_Plan	
						MASSE:	ECHELLE:1:2	FEUILLE 1 SUR 1



COUPE C-C
ECHELLE 2 : 1



SAUF INDICATION CONTRAIRE: LES COTES SONT EN MILLIMETRES ETAT DE SURFACE: TOLERANCES: +/-0.05MM LINEAIRES: +/-0.05MM ANGULAIRES: +/-0.5°					FINITION: Acier XC 48 & équivalent casser les angles		CASSER LES ANGLES VIFS	NE PAS CHANGER L'ECHELLE	REVISION
AUTEUR	NOM	SIGNATURE	DATE					TITRE:	
VERIF.									
APPR.									
FAB.									
QUAL.									
						MATERIAU:		No. DE PLAN	
								161010_35510_Part 3D_206-09-20_Sup_Tampo_Assem_Plan	
						MASSE:		ECHELLE:1:2	FEUILLE 1 SUR 1



composition deu kit:
 2 pieces opposees
 A & F
 deux pieces identiques
 B & E
 deux pieces identiques
 C & D

SAUF INDICATION CONTRAIRE: LES COTES SONT EN MILLIMETRES ETAT DE SURFACE: TOLERANCES: +/-0.05MM LINEAIRES: +/-0.05MM ANGULAIRES: +/-0.5°				FINITION: Acier XC 48 & équivalent casser les angles		CASSER LES ANGLES VIFS	NE PAS CHANGER L'ECHELLE	REVISION
NOM	SIGNATURE	DATE					TITRE:	
AUTEUR								
VERIF.								
APPR.								
FAB.								
QUAL.						MATERIAU:	No. DE PLAN	
							161010_35510_Part 3D_206-09-20_Sup_Tampo_Assem_Plan	
						MASSE:	ECHELLE:1:2	FEUILLE 1 SUR 1