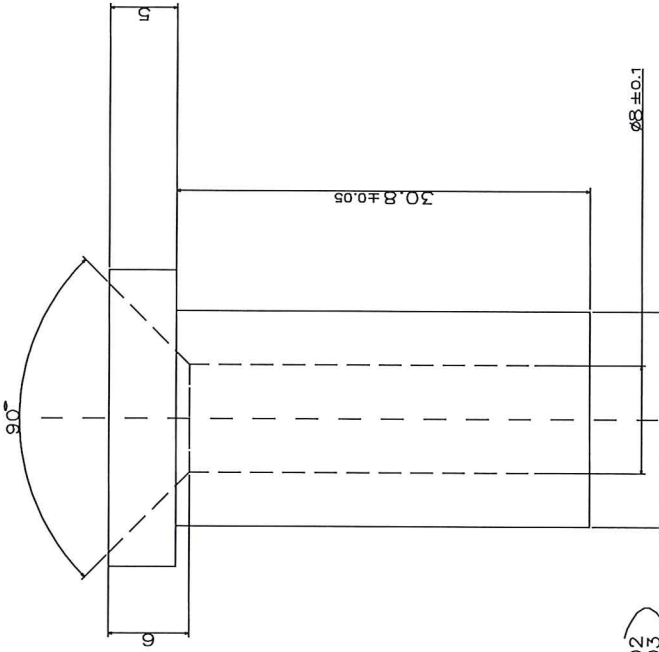
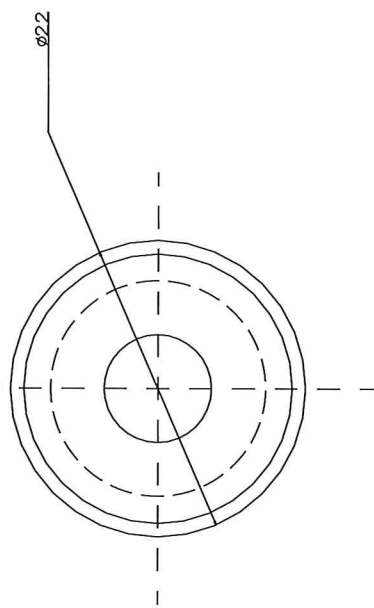


REF 027

1



$\begin{matrix} -0.02 \\ -0.03 \end{matrix}$
 $\varnothing 16.1$
 $\varnothing 8 \pm 0.1$



**BON POUR
FABRICATION**

420047

PROFIL	SECTION	PROFIL	SECTION
-	-	-	-
-	-	-	-
-	-	-	-
-	-	-	-

COTATION SUIVANT NORMES

ISO 8013 - 2011 : PRÉCISION DE TRAITEMENT DE FIN
 ISO 2439 - 2011 : RÉFÉRENCES SPÉCIFIQUES ET SYMBOLES DE PRÉCISION
 ISO 101 - 2013 : TOLÉRANCE GÉNÉRIQUE
 ISO 5438 - 1998 : TOLÉRANCE DE LOCALISATION
 ISO 3040 - 2012 : TOLÉRANCE DE COTES
 ISO 2692 - 2014 : TOLÉRANCE DES PERFORATIONS
 ISO 15075 - 2011 : COTATION DE TOLÉRANCE - PÉRIODES DE VIE

POUR LES COTES NON COTÉES, LES COTES AU NOMINAL SONT À RELEVÉ SUIVANT NUMÉRISEMENT 3D.

TOLÉRANCES ASSOCIÉES À CES COTES :
 TOLÉRANCE DE 10 : **□□□□□□□□□□**

IT SUIVANT TOLÉRANCES GÉNÉRALES ET POLYVALENTES

PIÈCES ALUMINIUM
 PIÈCES ACIER
 SUIVANT : ISO 2002
 CLASSES DE TOLÉRANCES : 01/13 / 01/13

MARQUAGE :

SUIVANT FICHE D'INSTRUCTION : COC-011-2201

REVISIONS :

NOUVEAU
 SUITE À LA REVISION N° 01

ZONES FONCTIONNELLES / FACES D'ASPECT :

REVISIONS : 01/13 / 01/13

REVISIONS :

REVISIONS : 01/13 / 01/13

UN FICHER DXF/DWG SERA JOINT AU PLAN 2D

NO	DESCRIPTION	DATE	REVISION
1	PROJET DE FABRICATION		
2	PROJET DE FABRICATION		
3	PROJET DE FABRICATION		
4	PROJET DE FABRICATION		
5	PROJET DE FABRICATION		
6	PROJET DE FABRICATION		
7	PROJET DE FABRICATION		
8	PROJET DE FABRICATION		
9	PROJET DE FABRICATION		
10	PROJET DE FABRICATION		

8:10

Axe pivot sup
crochetage

10-0-000 000