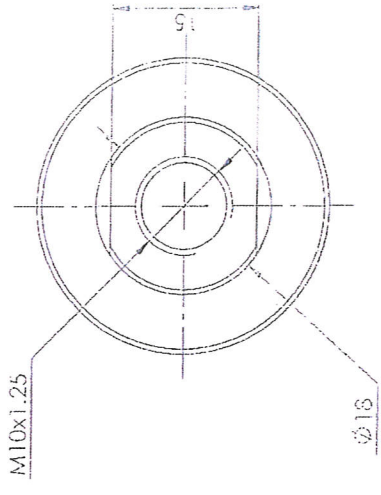
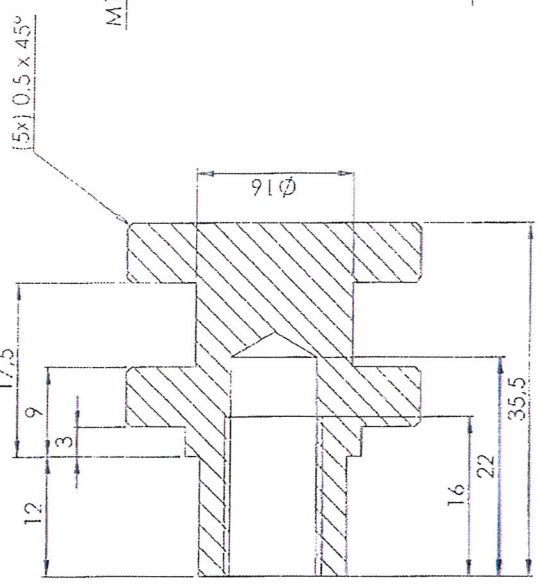
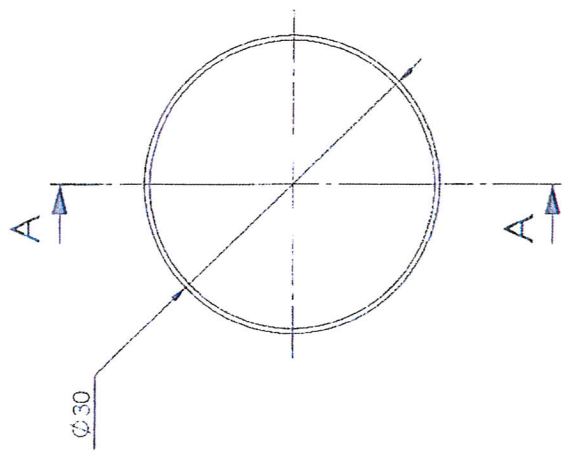


1/1

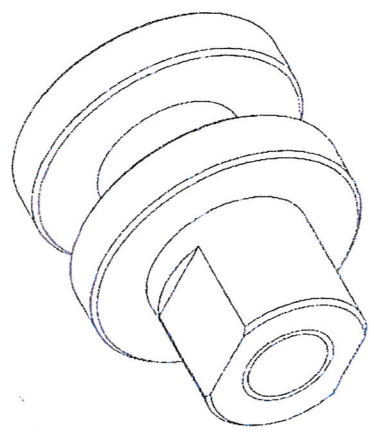
COUPE A-A



01.5.  
QT1

UNE ENFONSSAGE A CHAQUE  
"MAYTOP"  
PROFONDEUR DE LA COUCHE  
TRAITEE 2 A 8 MICRONS

Nota : T9 ZINGAGE BLANC EPaisseur  
DE LA COUCHE  
TRAITER 10 MICRONS  
TENIR LES TOLERANCES  
APRES TRAITEMENT



1 ACCOUPLEMENT 40 CMD 8 + S

Voir Note

POS.	CANI.	DFINOMINATION	MATERIA.	TRATAMIENTO	DIRECC. FIN.
		Cotura sin Tolerancia segun norma DIN 7168 (m) 0.5 x 45°	30 1.20 6 30 120 400 1 0.1 ±0.1 20.5 ±0.2	NIVE- DE VERIFICACION LOCALIZACION Y CORRECCION	
DIBUJADO POR :	DAVID	FECHA : 12 / 15	RESPONSABLE DE PPO :	DAVID	
SUBSTITUO A :		DESIGNACION :			
FECHA :		POSTE MESSURE VILEBREQUIN			201507
SUBSTITUO POR :		AVEC MARQUEUR LASER			1507
FECHA :		CARTER BR10			2-1

