

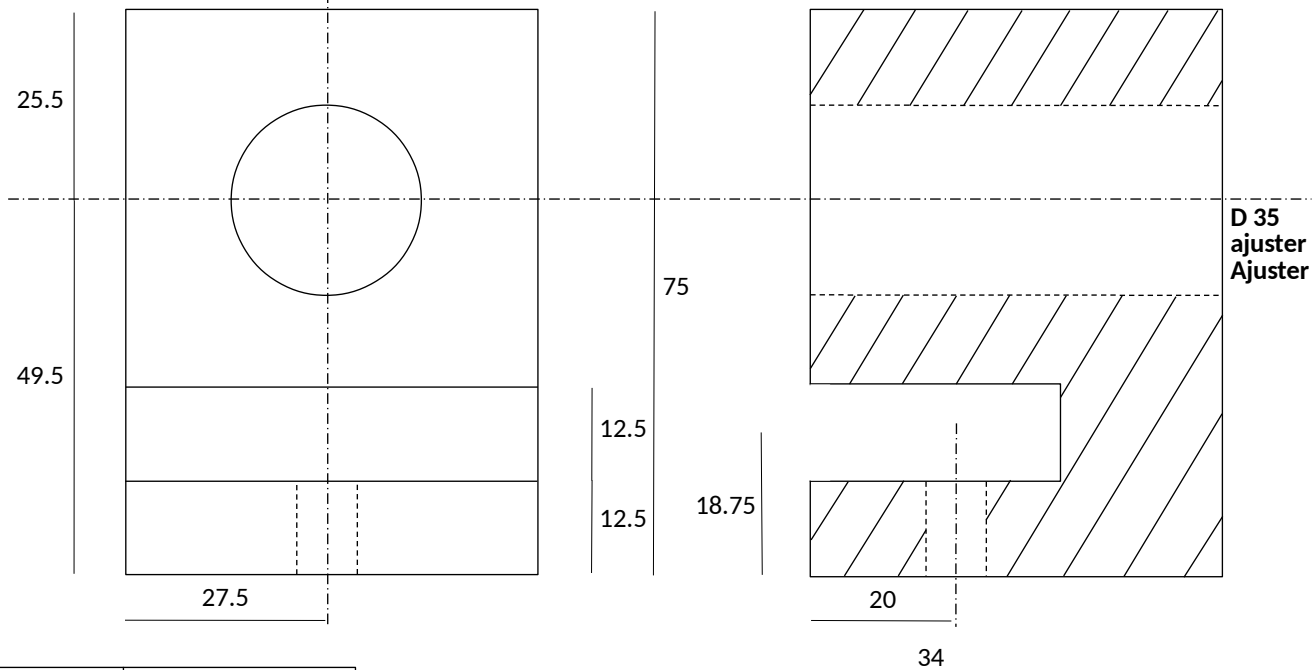


Vue de dessus

D35 ajust é pour coulisser
le guide et le centreur de 35
mm précis

ATTENTION DESSIN PAS A TAILLE
 REELLE

Usiner 35 mm + pour loger et déloger les
 centreurs carrés 10 ; 15 mm au choix de
 l'utilisateur.



Vue de face

A : A de gauche

Pavé usiné pour y loger et déloger le guide et les centreurs ronds

Matière : Acier

SUPPORT POUR CENTREUR DE BLOC POLYURETHANE 10 ; 12.5 ; 15 mm

12/02/2017