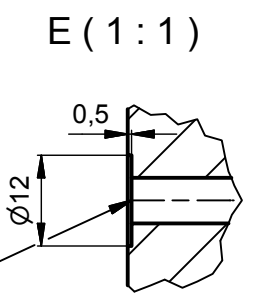
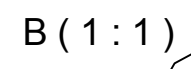
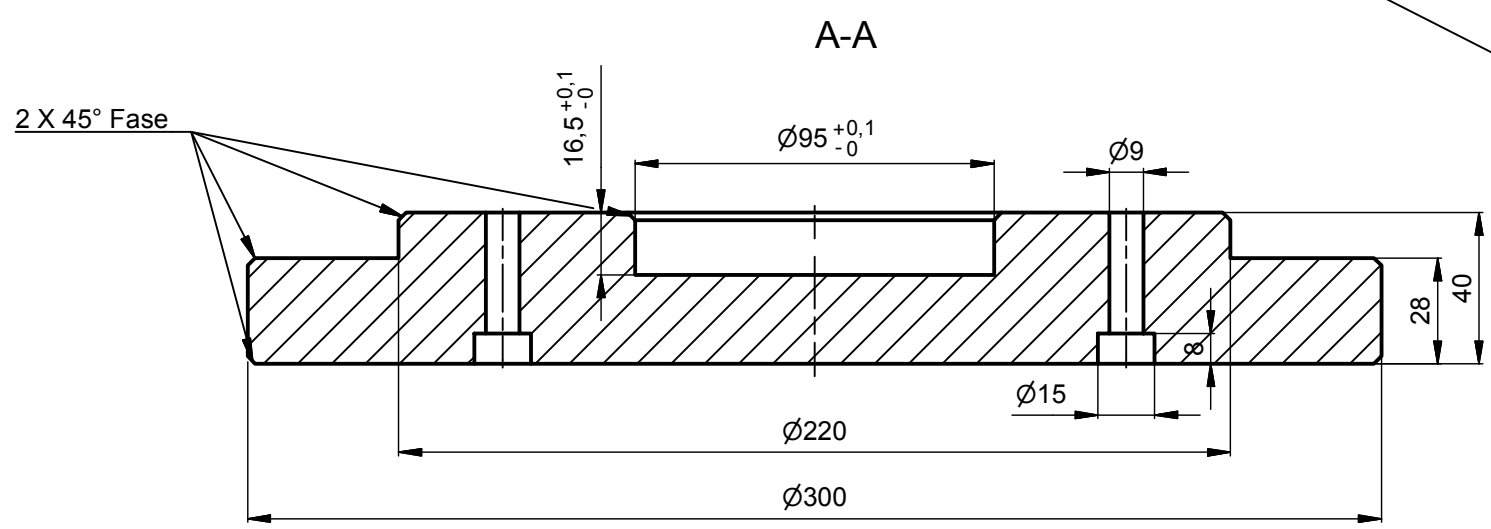


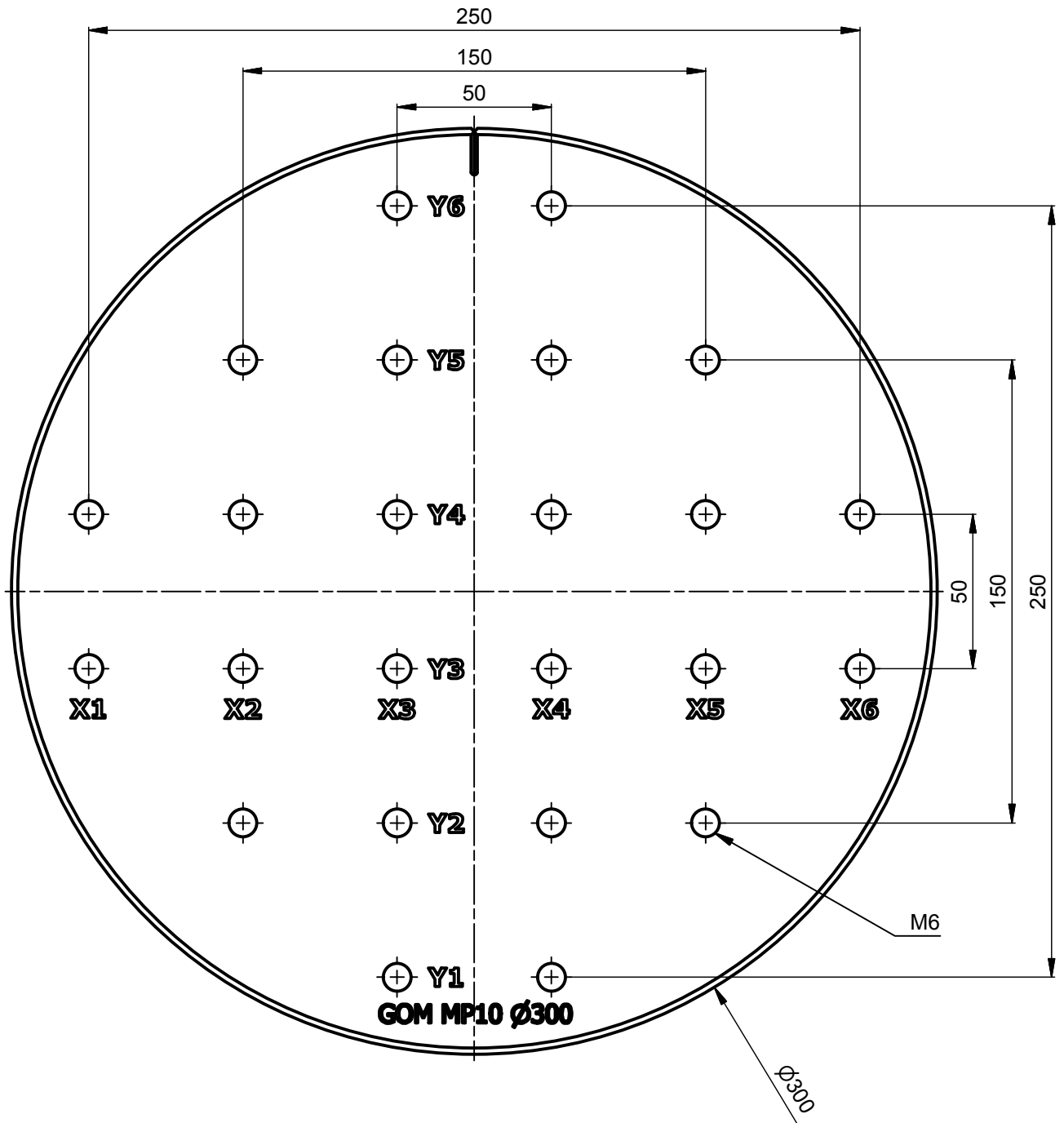
Ø9 mm Rasterbohrung von 50 mm
 Gewindeeinsätze M6
 (Einsatz S/SI 302 000 060 400)
 einschrauben und 0,5 mm versenken



Lasertiefe: 0,5
 Liniestärke: 1,5
 Schriftart: Verdana
 Position: mittig von der Bohrung
 Schriftgröße: 6

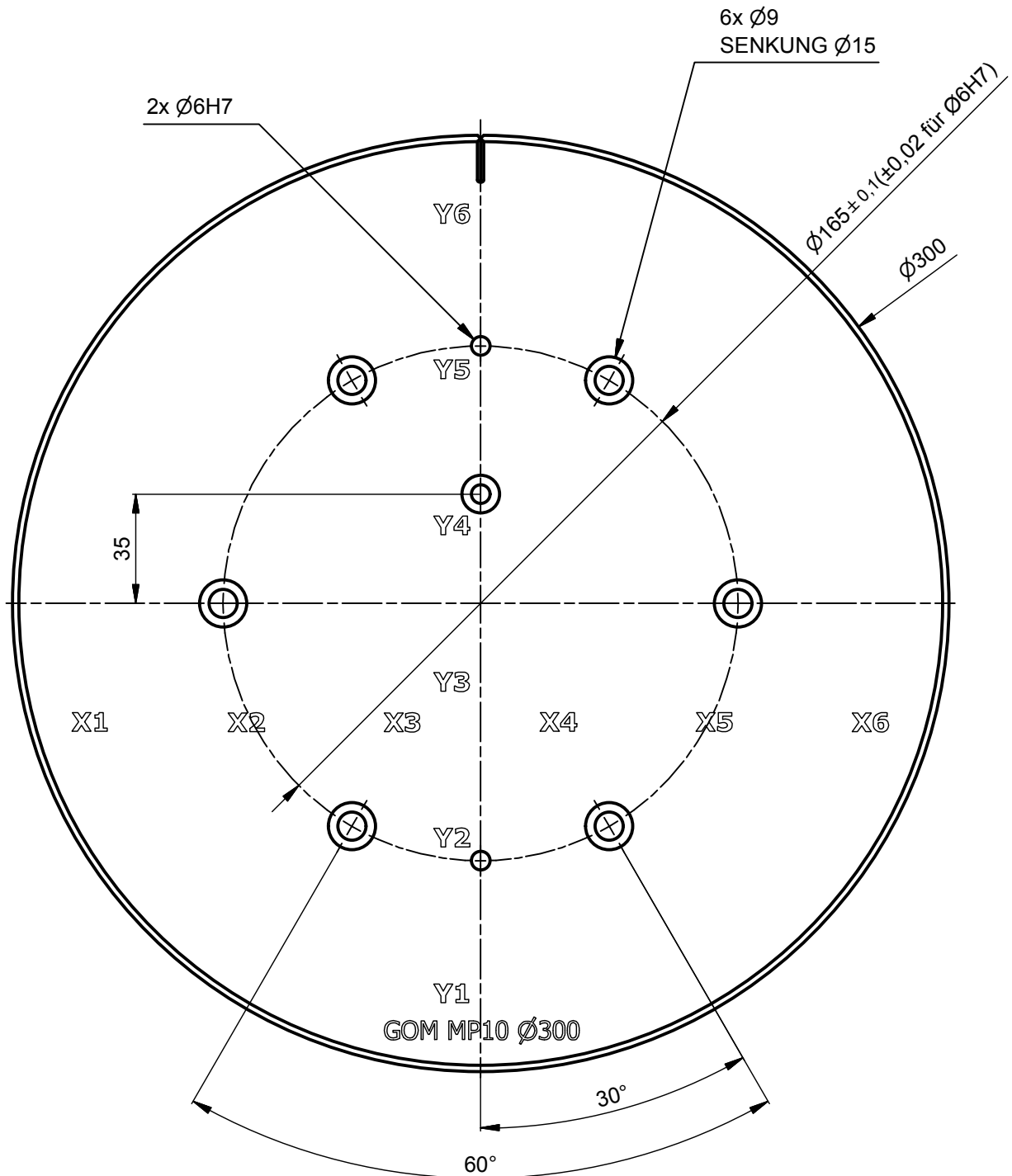
alle Gewindeeinsätze brüniert

Die Zeichnung ist urheberrechtlich geschützt und darf ohne Genehmigung weder vervielfacht oder kopiert, noch Dritten zugänglich gemacht werden. Technische Veränderungen oder Verbesserungen behalten wir uns vor.		Allgemeintoleranz ISO 2768-fK	Maßstab 1 : 2	Oberfläche: schwarz eloxiert	ABAS: 23394
		Zeichner	Konstrukteur	Material: AIMg3	
		Name	M. Schmalz	Messplatte D=300 nc220t	
		Datum	15.04.2013		
		gom Optical Measuring Techniques		Serie	
Zust.	Änderung	Datum	Name	Dateiname: 100746a.idw	A3 1 / 3



Rasterbohrungen M6

Die Zeichnung ist urheberrechtlich geschützt und darf ohne Genehmigung weder vervielfacht oder kopiert, noch Dritten zugänglich gemacht werden. Technische Veränderungen oder Verbesserungen behalten wir uns vor.			Allgemeintoleranz ISO 2768-fK		Maßstab 1 : 2	Oberfläche: schwarz eloxiert	ABAS: 23394
					Material: AIMg3		
			Zeichner	Konstrukteur	Messplatte D=300 nc220t Serie 100746a		
			Name M. Schmalz	M. Schmalz			
			Datum 15.04.2013	15.04.2013	A4 2 / 3		
			 Optical Measuring Techniques				
Zust.	Änderung	Datum	Name	Dateiname: 100746a.idw			



Bohrbild für nc220t

Die Zeichnung ist urheberrechtlich geschützt und darf ohne Genehmigung weder vervielfacht oder kopiert, noch Dritten zugänglich gemacht werden. Technische Veränderungen oder Verbesserungen behalten wir uns vor.				Allgemeintoleranz ISO 2768-fK		Maßstab 1 : 2		Oberfläche: schwarz eloxiert		ABAS: 23394	
								Material: AIMg3			
				Zeichner		Konstrukteur		Messplatte D=300 nc220t Serie 100746a			
				Name M. Schmalz		M. Schmalz					
				Datum 15.04.2013		15.04.2013					
				gom Optical Measuring Techniques				A4		3 / 3	
Zust.	Änderung	Datum	Name	Dateiname: 100746a.idw							