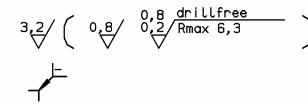
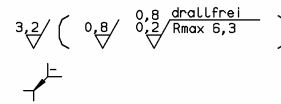
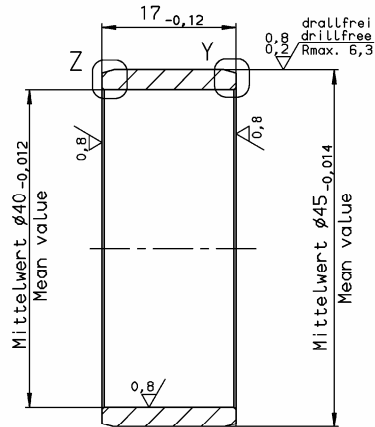


Plan pièce d'origine:



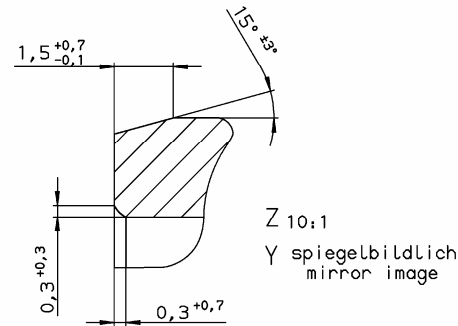
Werkstoff 100Cr6
gehärtet und angelassen
60+4 HRC

Maß-, Form-
und Lagetoleranzen
DIN 620-PN

Material SAES2100
hardened and tempered
60+4 HRC

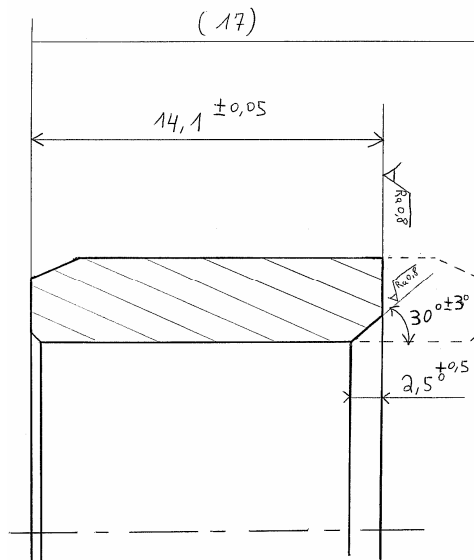
Dimensional and
geometrical tolerances
DIN 620-PN

Attention : Pièce trempée à cœur !



Z 10:1
Y spiegelbildlich
mirror image

Reprise d'une des faces par tournage dur ou rectification comme suit:



- Dressage hauteur cote $14,1_{\pm 0,05}$ et Ra 0,8
- Réalisation d'un chanfrein intérieur $2,5_{\pm 0,5} \times 30^{\circ} \pm 3^{\circ}$ et Ra 0,8
- Ebavurage/Cassure des angles vifs
- Lavage et Conservation grasse à l'huile

! Veillez à ne pas endommager le diamètre ext. 45 lors des manipulations, surface faisant office d'étanchéité dynamique !