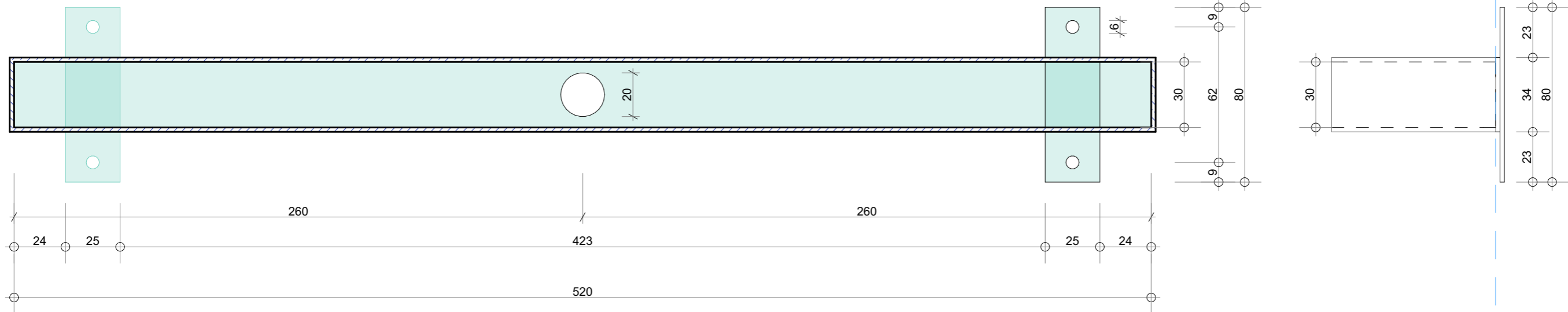




**NOTE**

- La pièce doit être intégrée dans un voile béton.
- Le matériau utilisé doit donc résister à la corrosion provoquée par le béton, utiliser l'inox ou l'acier galvanisé, épaisseur dessinée 2mm.
- On peut travailler avec une épaisseur acier plus importante, mais les cotations intérieures doivent impérativement être respectées et très précises.
- Toutes les cotations sont en mm.
- Le plan est à l'échelle 1/2 SI impression sur A3 à 100%



Ouvrage :		Maitre d'ouvrage :			Maitre d'oeuvre :		
Cadre métallique pour réservation lumineaire (rue), (ville)		(nom du maitre d'ouvrage)			Backbone Architecture Christophe Erkens		
N° de plan :	Titre :	Echelle :	Format :	N° de projet :	Contact :	N° de contact :	Email :
A.02.1	MEP_Projet		A3	(7257)	Erkens Erkens	#Numéro de téléphone de Contact	#Courriel de Contact

RevID	ChID	Nom de changement	Date