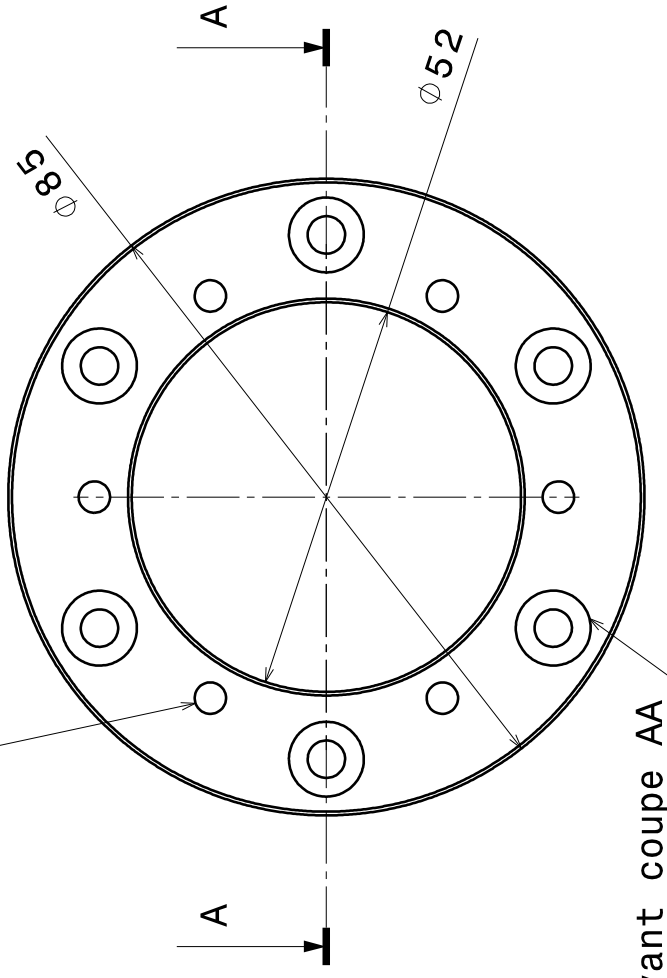
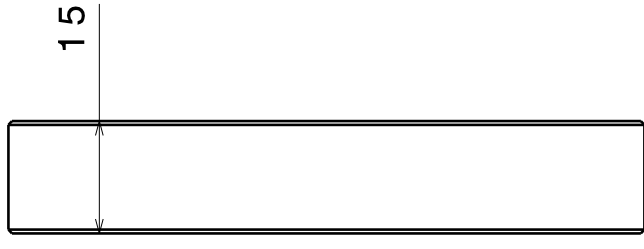


6x trous diametre 4.2

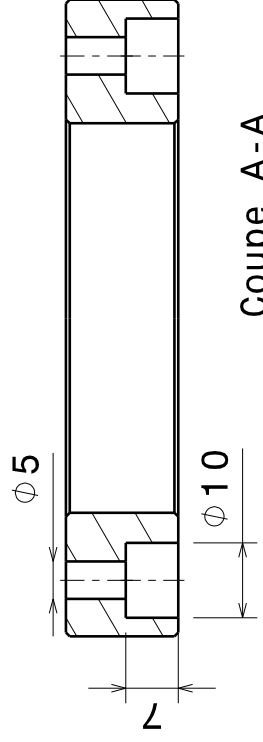


6 trous suivant coupe AA

Vue de droite
Echelle : 1:1



Vue de face
Echelle : 1:1



Coupe A-A
Echelle : 1:1

Adaptateur colonne
Matière = aluminium type duralumin
Tolérances +/-0.1
Chanfrein 0.5x0.5 sur les 4 arêtes