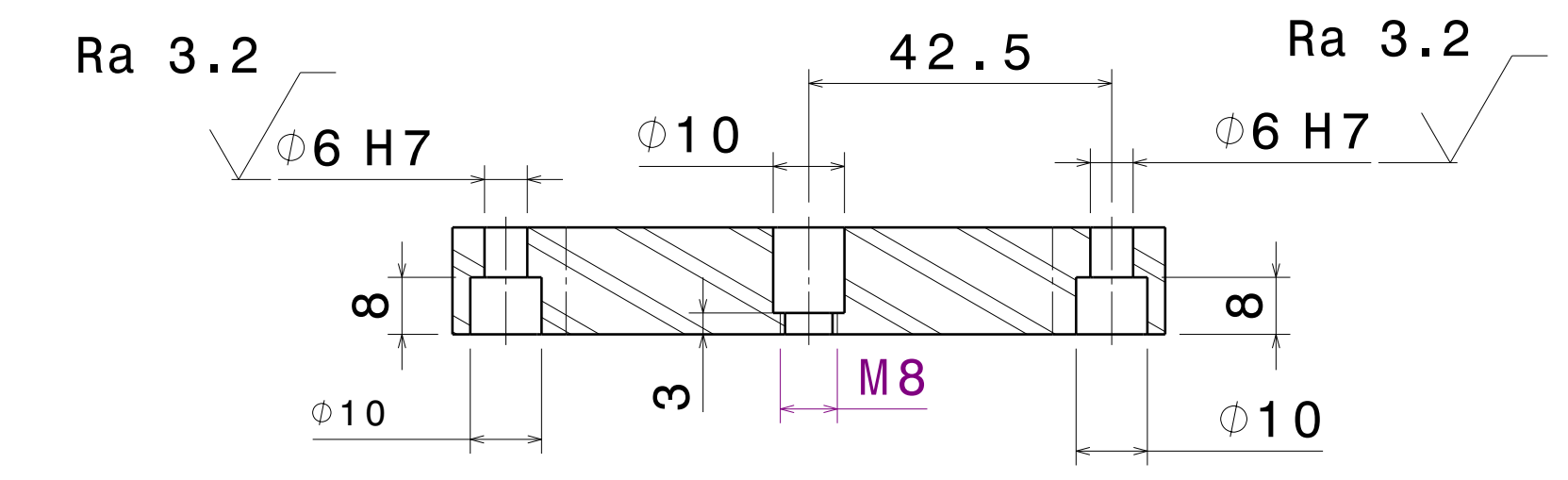
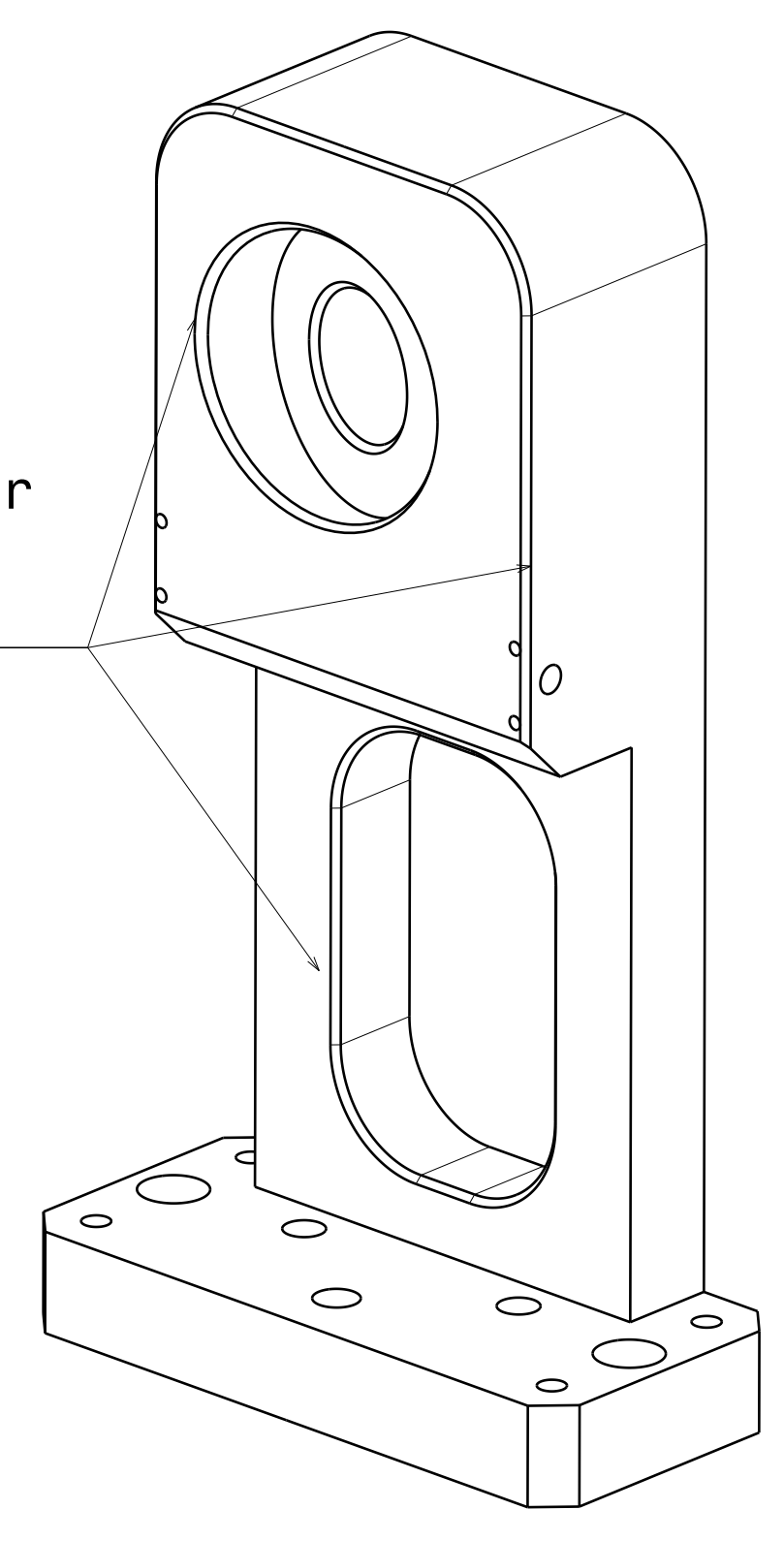
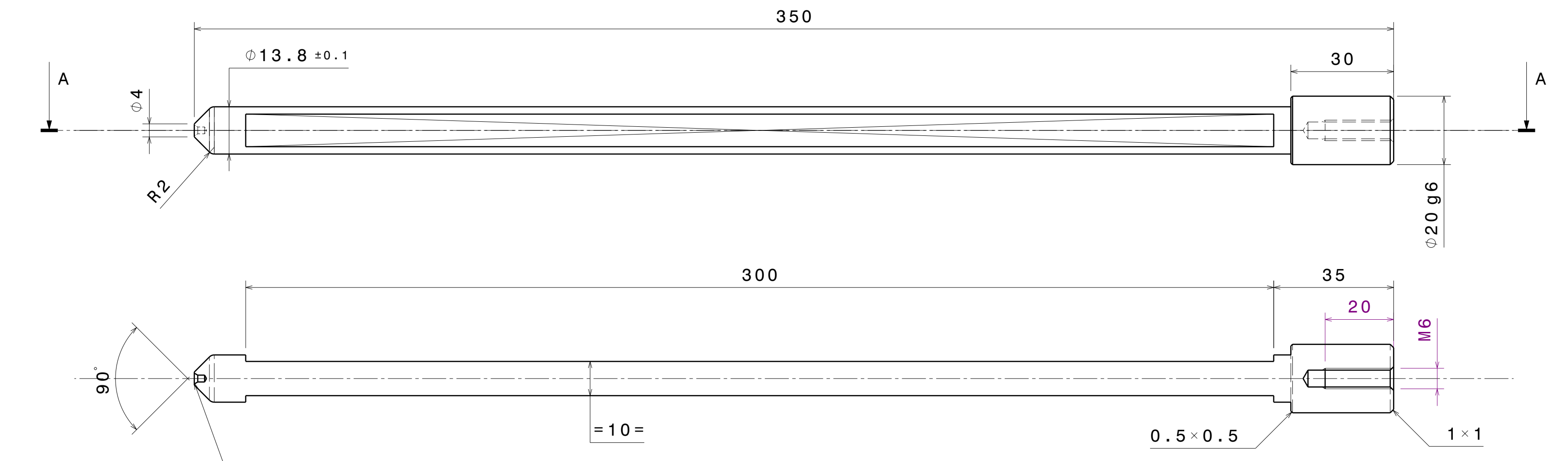
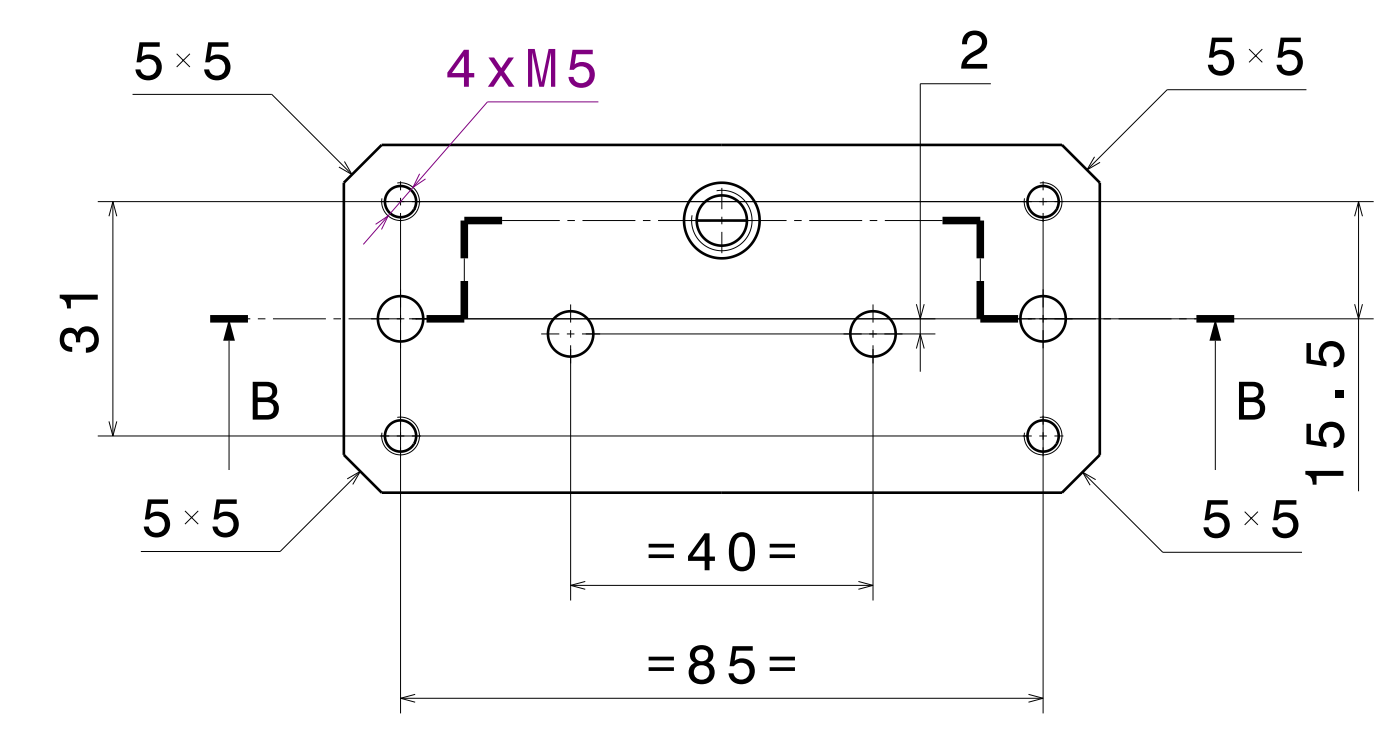


INDICE	MODIFICATION	NOM ET DATE

Pas d'angles vifs sur cette face.
CH 1x45°



Coupe B-B
Echelle : 1:1

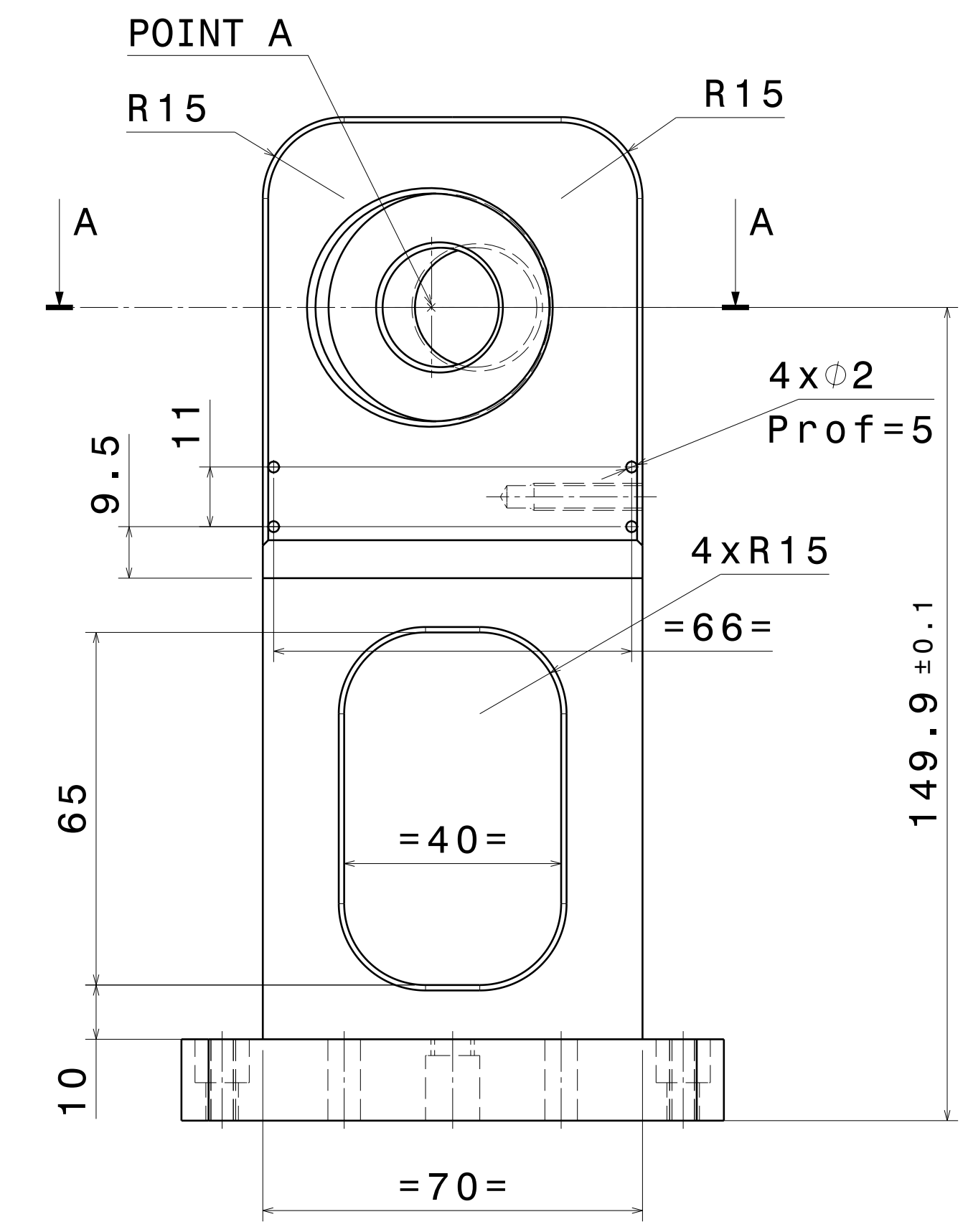
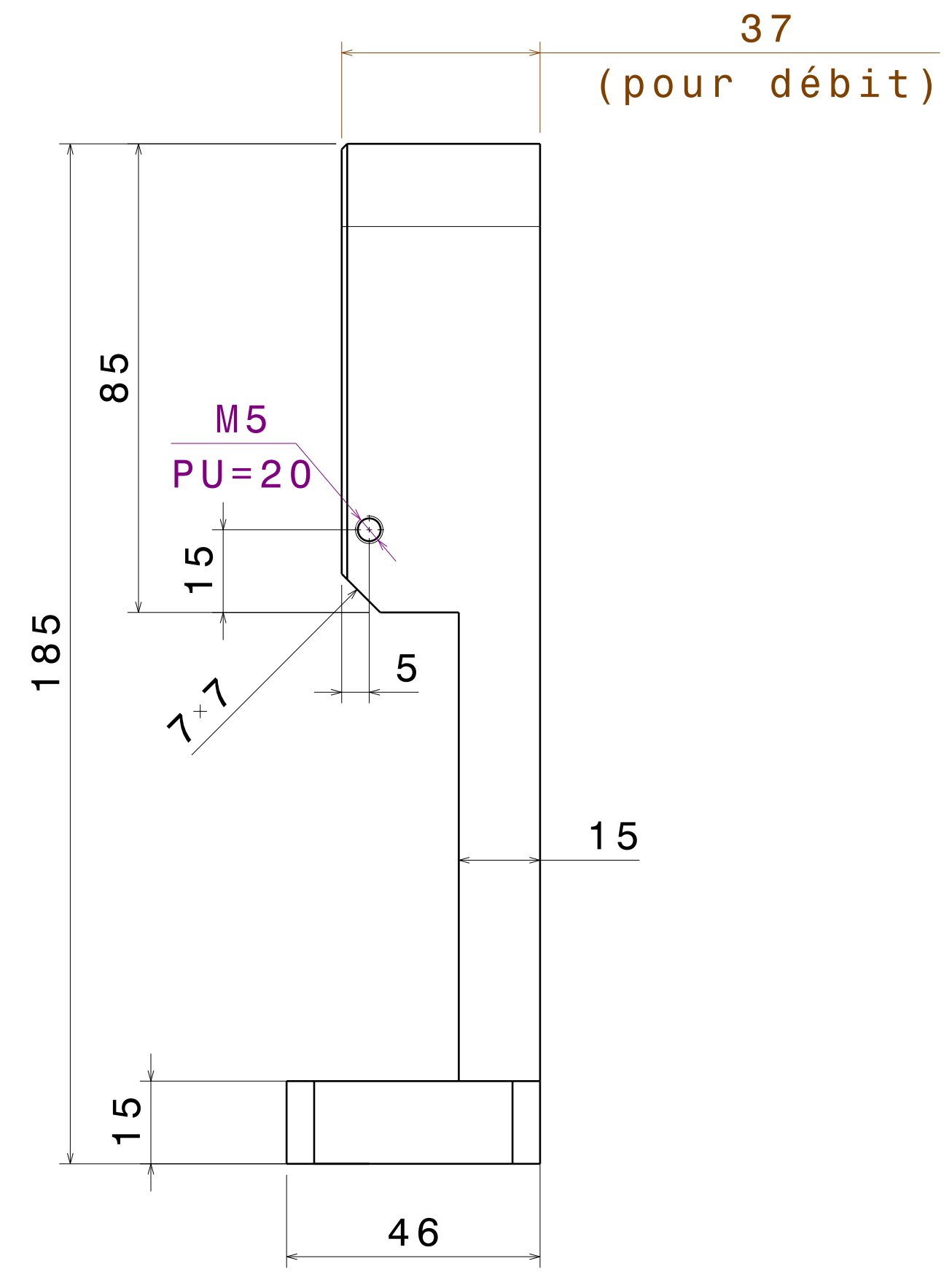


Possibilité de faire un usinage pour garantir le maintien de la pièce lors des usinages
Coupe A-A
Echelle : 1:1

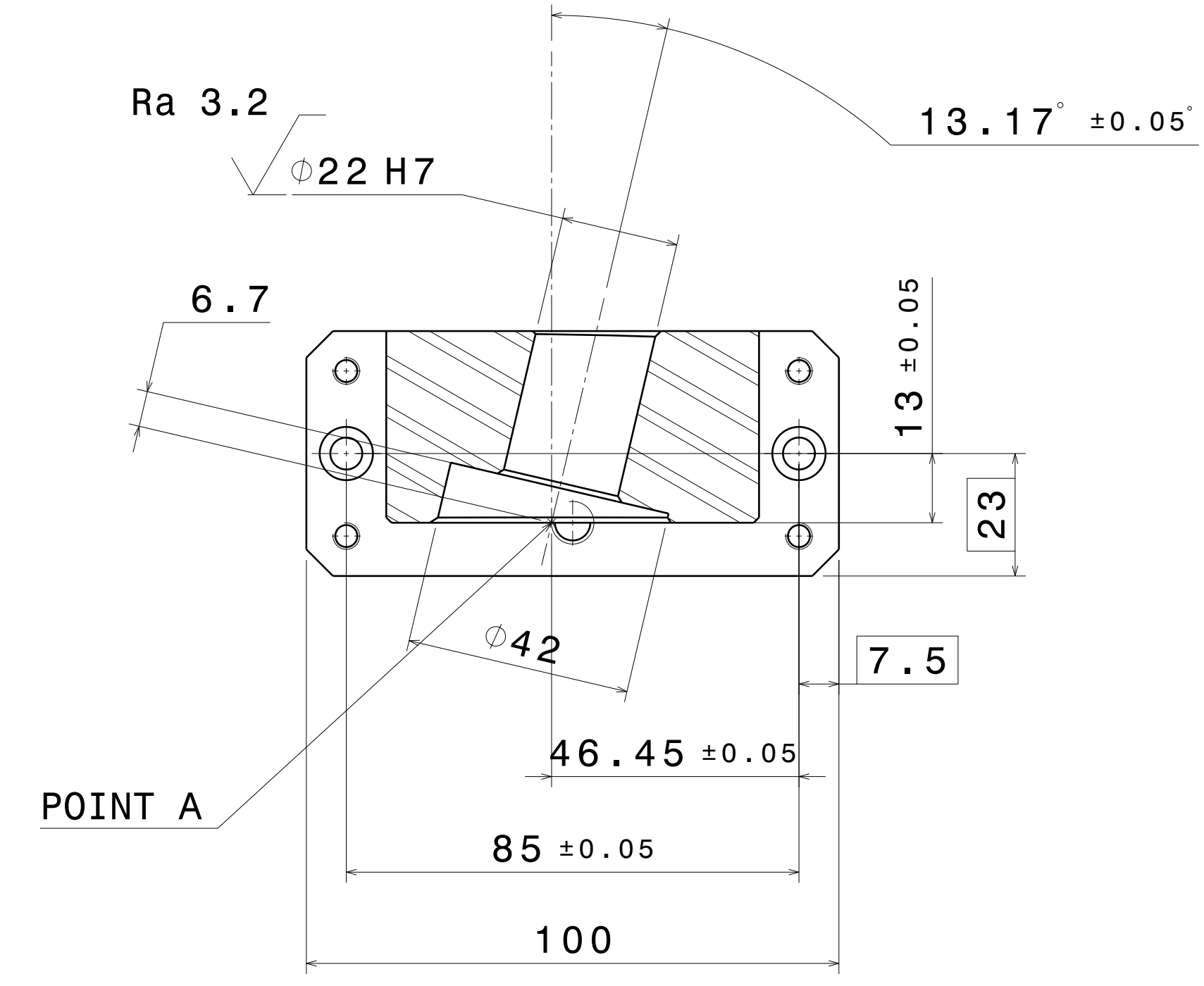
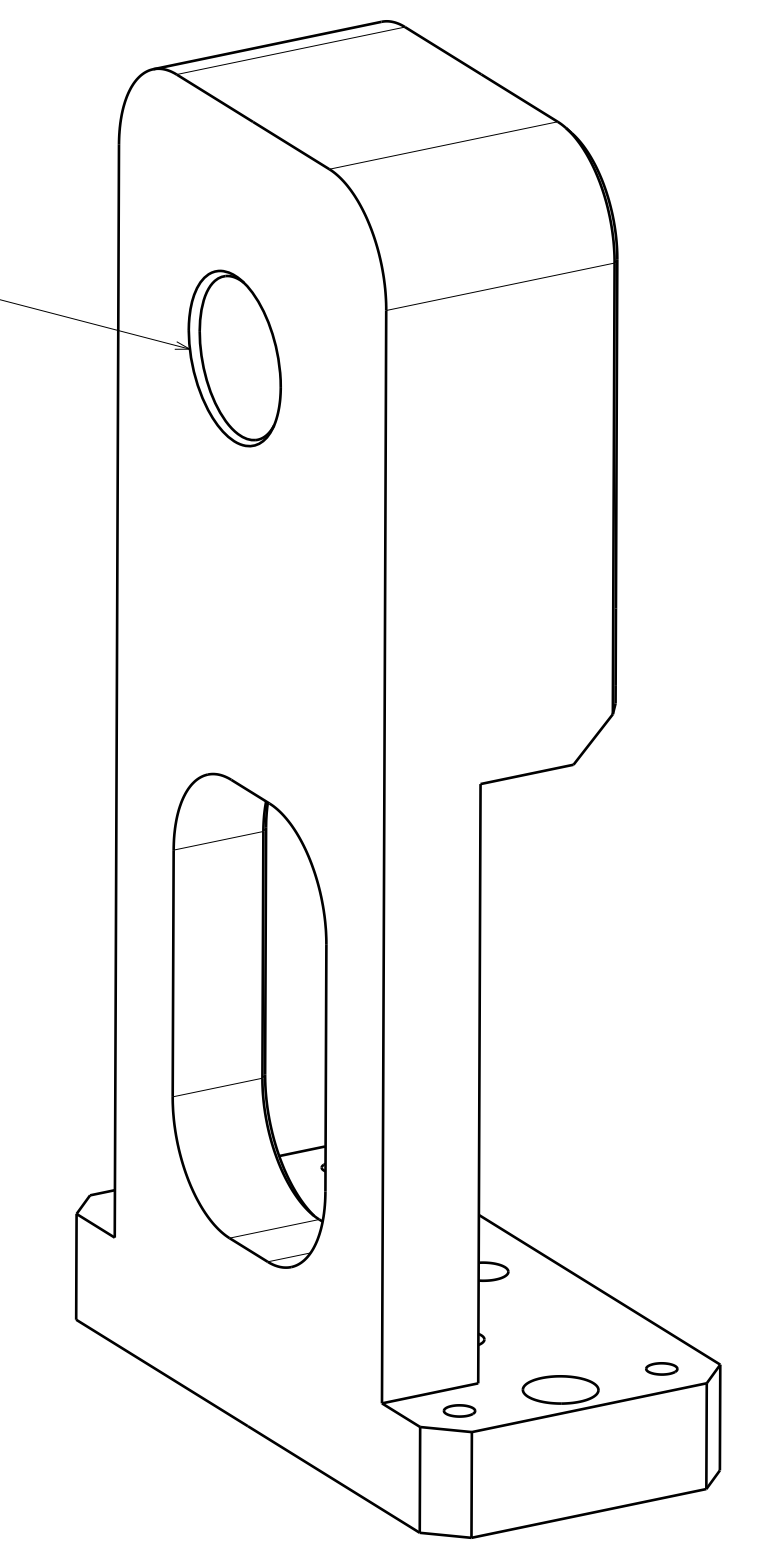
Tolérance générale suivant : ISO 2768 m-K
Casser les angles vifs

2	BROCHE Ø13.8	S235	1-126-1-2709	00	007
---	--------------	------	--------------	----	-----

ECH 1/1



CH 1x45°



Coupe A-A
Echelle : 1:1

Tolérance générale suivant : ISO 2768 m-K
Casser les angles vifs

2	SUPPORT BRAS 9 ET 13	Alu / Phosphatation	1-126-1-2709	00	006
---	----------------------	---------------------	--------------	----	-----

ECH 1/1

SOUS-TRAITANT	METHODES	QUALITE
Dessine par : LI SGO	Dessine par :	
Verifie par : LI SGO	Verifie par :	Verifie par :
Ce plan est la propriété de la FAWAT - ne peut être utilisé ou reproduit sans son autorisation		
UTILISE POUR : CARTER ECHAPPEMENT LEAP		ECHELLE
DESIGNATION : OUTILLAGE DE CONTROLE SERVITUDE TUYAUTERIE Trf leap		1/1
ETUDE OUTILLAGES		PL
No: 1-126-1-2709-00-000		5/6