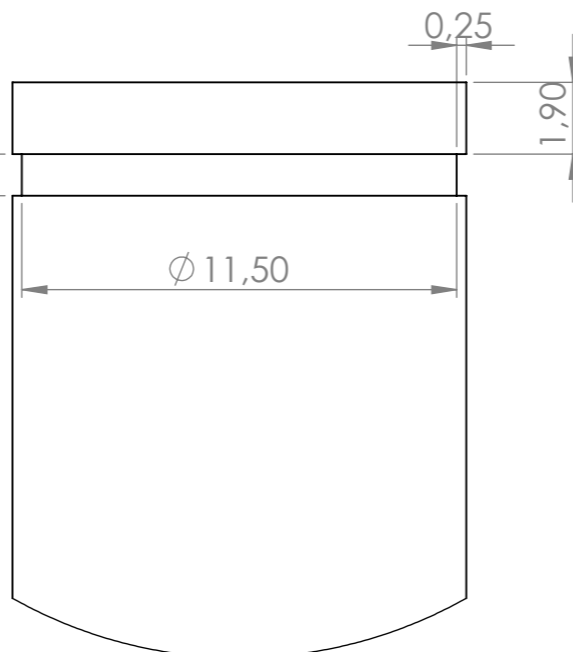
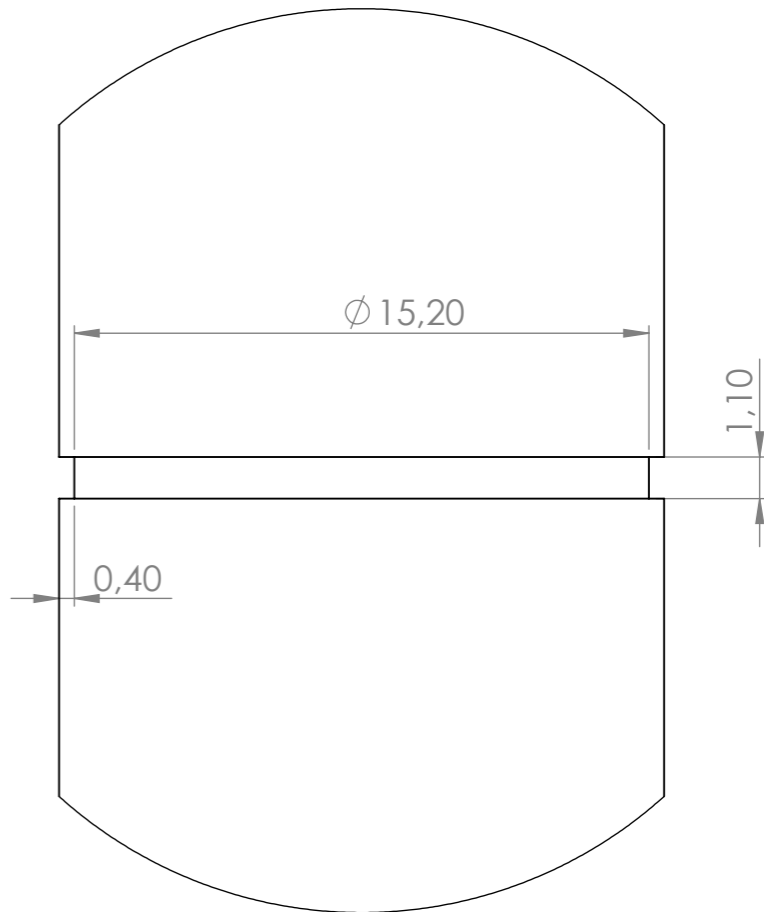


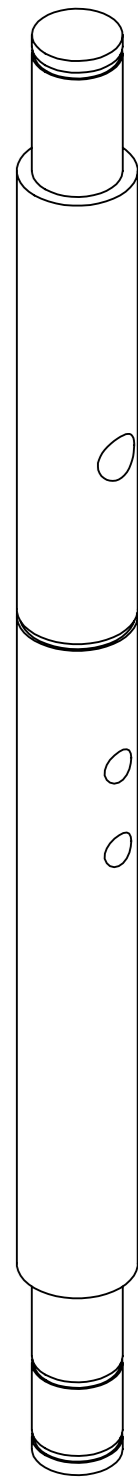
Percages traversants et taraudés de pas gros ISO.
M6 pas 1mm
M8 pas 1.25mm



DÉTAIL B
ECHELLE 5 : 1



DÉTAIL C
ECHELLE 5 : 1



SAUF INDICATION CONTRAIRE: LES COTES SONT EN MILLIMETRES ETAT DE SURFACE: TOLERANCES: LINEAIRES: 0.1mm ANGULAIRES: 1°				FINITION:		CASSER LES ANGLES VIFS	NE PAS CHANGER L'ECHELLE		REVISION			
	NOM	SIGNATURE	DATE				QUANTITE : 1					
AUTEUR	Stéphane Guibert		30/11/15									
VERIF.												
APPR.												
FAB.												
QUAL.				MATERIAU: Acier C45 (ou équivalent)			No. DE PLAN			Axe roues 3		A3
				MASSE: 322g			ECHELLE:1:1			FEUILLE 1 SUR 1		